

Choroby tráviaceho systému

I. Čierna

2. Detská klinika LF UK a DFNsP
Bratislava

WGO

- ❖ WGO – Svetová gastroenterologická spoločnosť
- ❖ založená 29.5.1958
- ❖ Prezident Eamon Quigley
- ❖ zastrešuje 50.000 gastroenterológov z celého sveta



WGO

❖ Od roku 2004 každoročne oslavuje Svetový rok/deň zdravého trávenia

❖ Téma každý rok iná:

2004 Inaugurácia

2005 Zdravie a výživa

2006 H.pylori

2007 Vírusové hepatitídy

2008 OPTIMÁLNA VÝŽIVA – začiatok spolupráce so spoločnosťou Danone



❖ Plán

2009 Kolorektálny syndróm

2010 Syndróm dráždivého čreva

WGO - 29.5.2008

- ❖ Aktivity ku Svetovému dňu trávenia vo svete
 - ❖ Začiatok spolupráce medzi vedcami, lekármi, novinármi a pacientmi
 - ❖ Edukácia študentov medicíny
 - ❖ Budú pripravené Smernice pre:
 - ❖ Probiotiká
 - ❖ Obezitu



World Digestive
Health Day

May 29th 2008

World Gastroenterology
Organisation

WGO

- ❖ Mapa ochorení tráviaceho systému
- ❖ Následky ochorení tráviaceho systému
- ❖ 10 pravidiel správnej výživy
- ❖ Štúdia prebiehajúca v 20 krajinách sveta, mapujúca ochorenia tráviaceho systému (výsledky 29.5.08)

Choroby tráviaceho systému

❖ Príčina – „multifaktoriálna“

Endogénne faktory

- genetická predispozícia

Faktory vonkajšieho prostredia

- diétne faktory
- životný štýl



- Poruchy trávenia, choroby zažívacieho traktu
- Obezita
- Metabolický syndróm
- Cukrovka
- Osteoporóza
- Alergie
- Psychomotorický vývoj
- Onkologické ochorenia

Prejavy porúch tráviaceho systému

- **Dyspepsia** (4% pacientov v ambulancii praktického lekára)
- súbor rôznych tráviacich ťažkostí, ktoré sú prejavom rôznych chorôb tráviaceho traktu – diskomfort v hornej časti brucha
- nie je bolesť : pocit plnosti, nafukovanie, nutkanie na vracanie
- akútne (väčšinou infekčného alebo alimentárneho pôvodu)
- chronická (trvajúca dlhšie ako 3 mesiace)

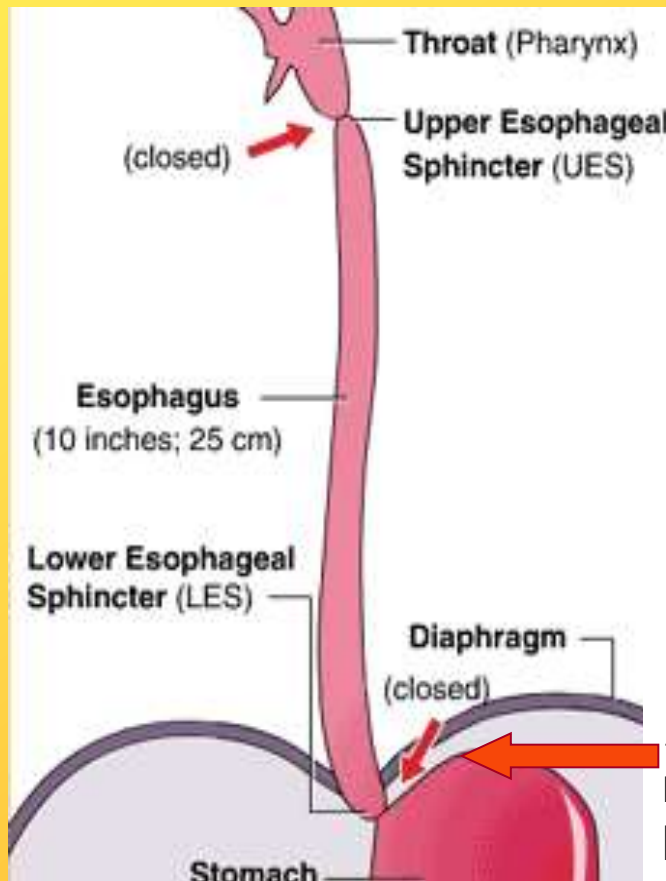
WGO: prevalencia 13,4%

Prejavy porúch tráviaceho systému

- Dysfágia (sťažené prehĺtanie),
- Odynofágia, (bolestivé prehĺtanie),
- Pyróza (pálenie „záhy“)
- Nauzea (nutkanie na vracanie), vracanie
- Bolesti brucha
- Hnačka
- Obstipácia (zápcha)
- Krvácanie do tráviaceho systému

Gastroezofágový reflux

- **Dysfágia** (sťažené prehĺtanie), **odynofágia** (bolestivé prehĺtanie), **pyróza** (pálenie „záhy“)



Príčina: **gastroezofágový reflux**

podľa WGO:

- 7% svetovej populácie má pyrózu denne, 14% raz za týždeň, 15% raz za mesiac
- 5-10% populácie má refluxovú chorobu

↓ napätie: údeniny, cola, perlivé nápoje, masťné jedlá, vyprážené jedlá, káva, fajčenie, cibuľa, kečup...

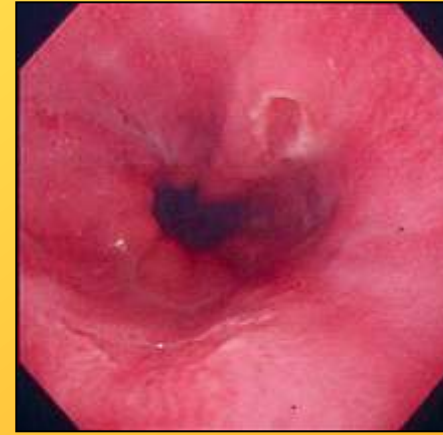
Symptómy a komplikácie gastroezofágového refluxu

Pažerákové

regurgitácia, vracanie
nauzea, globus
zvýšené slinenie
pyróza, dysfágia

Komplikácie:

erozívna ezofagitída
striktúry pažeráku
Barettov ezofagus



Pažerákové vredy



Barettov pažerák



Rakovina pažeráka



Stenóza (zúženie) pažeráku

Symptómy a komplikácie gastroezofágového refluxu

Respiračné

chronický kašeľ, nočný kašeľ, stridor, astma rezistentná na liečbu, aspiračné pneumónie, bronchitídy, „sleep apnoe sy“ (SIDS)

ORL komplikácie

faryngitídy, pálenie v ústach, stomatitídy, otitídy, laryngitídy, sinusitídy

Kardiálne

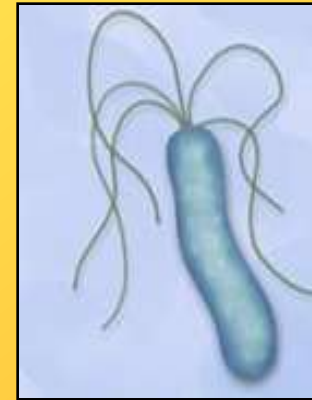
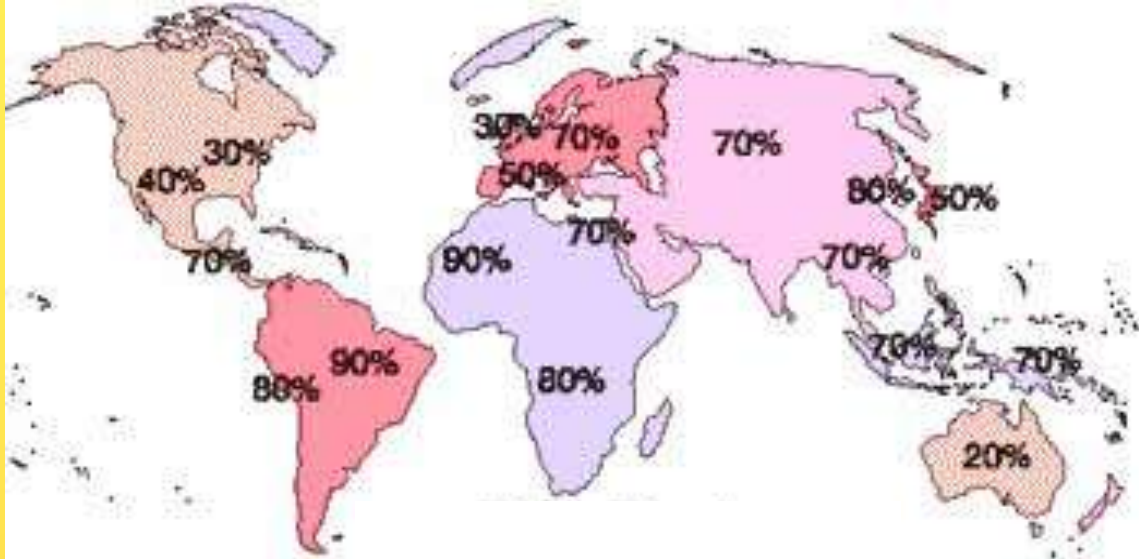
poruchy rytmu

Iné – dojčatá

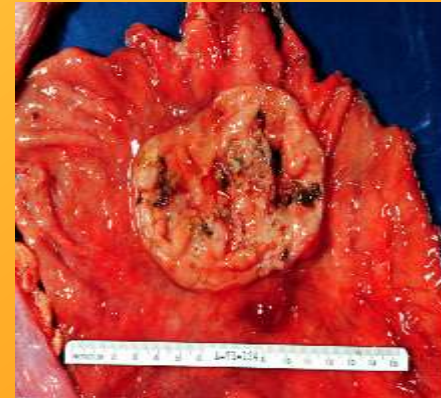
nekludný spánok
odmietanie stravy
hmotnostný úbytok

Vredová choroba

- H. pylori infekcia



príčina vredovej choroby
a karcinómu žalúdka



gastritída



vredová choroba



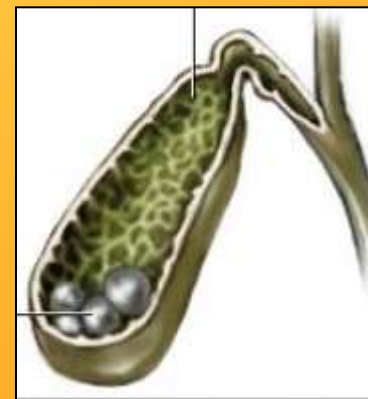
Ca žalúdka

Choroby žlčových ciest

Žlčové kamene

priemyselné krajiny – 15-20% dospeljej populácie
stravovacie návyky !

– jeden z faktorov vzniku – obezita, zvýšená hladina
cholesterolu



Choroby pankreasu - zápal

Alkohol

Žlčové kamene

Obstipácia (zápcha)



Definícia: (19 storočie) „Zápcha je vtedy keď je stolica menej často a je tvrdšia ako normálne“

(dnes) „Zápcha je vyprázdňovanie menej časté ako 2x za týždeň (zmena konzistencie – tuhá stolica, subjektívne ťažkosti - bolesti brucha, bolesti pri defekácii)

Komplikácie: hemoroidy, fisury

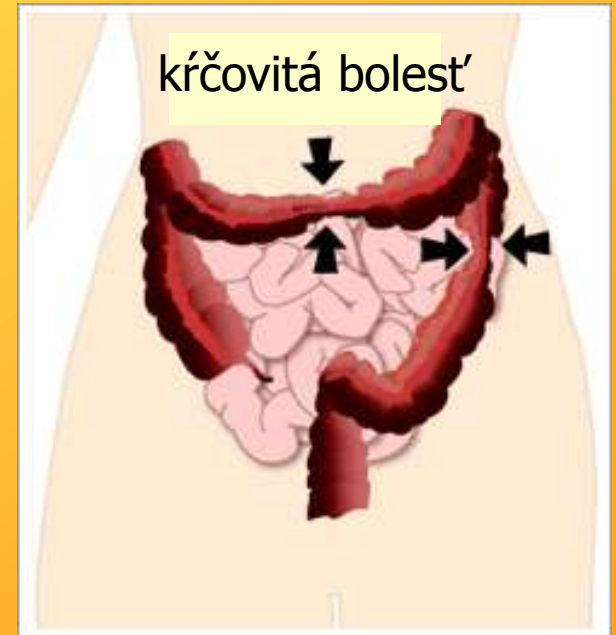
WGO: Prevalencia funkčnej zápchy je 15% z celkovej populácie (34% detí)

Syndróm dráždivého čreva

- Porušená motilita tenkého čreva (nepravidelnosť črevných pohybov, často v náväznosti na prijatú stravu)

Prejavy:

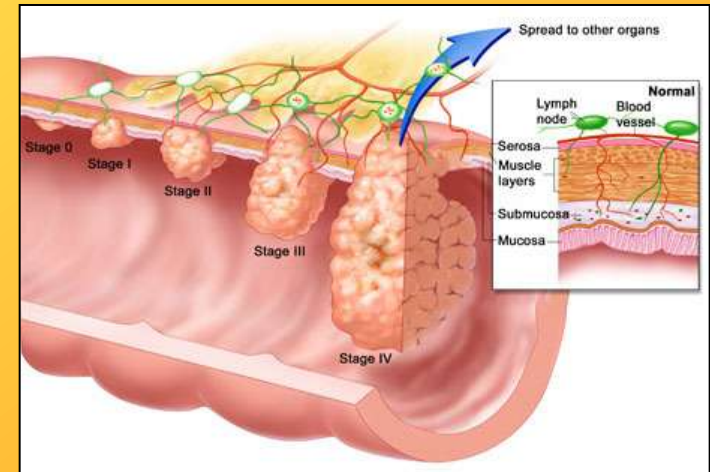
Bolesti brucha, hnačka, zápcha



WGO: prevalencia je 11%, častejší výskyt u žien ako u mužov

Kolorektálny karcinóm

- Multifaktoriálne podmienené ochorenie s podielom faktorov dedičnosti, životného prostredia, životného štýlu a výživy
- Exogénne karcinogény = mutagénne pôsobiace látky = **diétne faktory**



Tuky – vysoká spotreba tukov – zvýšené množstvo sekundárnych žlčových kyselín a voľných mastných kyselín – poškodzuje sliznicu hrubého čreva, tuky menia zloženie črevnej mikroflóry – dopad na metabolizmus karcinogénov

Zvýšený príjem sacharidov

Obezita

WGO: prevalencia v rozvinutých krajinách 6%
Každý rok zomiera 600 000 ľudí na Ca hrubého čreva

Preventívne opatrenia – WGO pre zdravé zažívanie

- ↑ zvýšený prívod vlákniny (ovocie, zelenina), ryby
- ↓ prívod tukov (nasýtené mastné kyseliny), vyprážené jedlá, tučné mäso
- Konzumácia mliečnych fermentovaných produktov obsahujúcich probiotiká
- Pitný režim – obmedzenie sladených nápojov, alkoholu, kávy
- Úprava životosprávy – pohybová aktivita, odstránenie stresu, zákaz fajčenia

Záver

Zdravie je ukryté v jedle

Správne zloženie stravy
je dôležitou prevenciou vzniku mnohých ochorení

