

**AKČNÁ PONUKA: cena 458 € s DPH, platná do 30.06.2010 !!**

**Bidop™  
ES-100V3**

**Hadeco®**

**Hadeco, Inc.**  
Kawasaki, Japan  
[www.hadeco.co.jp](http://www.hadeco.co.jp)

- **OBOJSMERNÝ RUČNÝ DOPPLER S LCD**  
Zobrazenie krivky , číselné údaje (rýchlosť prietoku, tepová frekvencia)
- **HADECO MICROPROCESSOR**  
Automatické nastavenie všetkých potrebných hodnôt  
Jednoduchá obsluha , pamäť 30kriviek
- **KOMUNIKÁCIA S PC PROSTREDNÍCTVOM USB**  
Prenos kriviek a dát do počítačovej pamäti.  
Počítačový software, **Smart-V-Link**,
- **OVLÁDANIE PRÍSTROJA JEDNÝM TLAČÍTKOM**
- **ŠIROKÝ VÝBER SOND**  
2, 4, 5, 8 a 10 MHz .
- **PLETHYSMOGRAFICKÁ SONDA- DOPLNKOVÁ VÝBAVA**  
Rozšírenie arteriálnych a venózných meraní.



### SONDY

Standard



Pero



Plochá

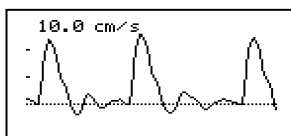


Fetal (2 MHz)



### DISPLAY

Prietoková krivka



Číselné dáta

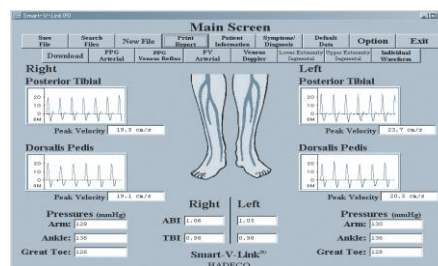
S: 23.60 cm/s  
MN: 4.72 cm/s  
D: 0.24 cm/s  
RP: 0.99 SD: 98.33  
PI: 5.74 HR: 60BPM

### KLINICKÉ APLIKÁCIE

- Periférne cievne merania
- Tlaky na dolných končatinách
- Prstové tlaky (sonda PPG)
- Venózný reflux (PPG)
- Tepová frekvencia plodu (2 MHz)

### OPTION

Smart-V-Link PC software for Windows



### PARAMETRE

Zdroj: DC 9V, 9V alkalická batéria  
Batéria výdrž: Približne 2.5 hod.  
Automatické vypínanie  
Reproduktor výstup :200 mW  
Sondy : 2, 4, 5, 8, 10 MHz  
Pamäť : 30 kriviek  
Nastavenia: Pamäť, Smer, Mierka, Jazyk

LCD displej: 128×64 bodov, STN LCD  
Krivka, numerické dáta, tepová frekvencia  
Výstup: Slúchadlá, Reproduktor  
Port: USB  
Rozmery: 75 (Š) × 140 (D) × 25 (V) mm  
Váha: 350 g (vrátane batérie a sondy)  
Elektrická bezpečnosť: IEC60601-1

Prístroj odporúča Slovenská spoločnosť všeobecného praktického lekárstva SLS, [www.vpl.sk](http://www.vpl.sk)  
všeobecným lekárom, ktorí sa zapoja do projektu SSVPL SLS:

„Všeobecný lekár - diagnostika a liečba pacientov s cievnyim ochorením“



(od 1.3.2009 môžu byť investície do hodnoty 1.700 € vrátane DPH jednorázovo odpísané do nákladov v kalendárnom roku)