



integrovaná starostlivosť v praxi



Peter Lipták

SSVPL, S.Smokovec 16.10.2014



Pacient

Lekár

Hippocrates

Liek

Sestra

Lôžko

ZP

MZ

Politici...





Dr Margaret Chan



Figure 1.10 How health systems are diverted from PHC core values

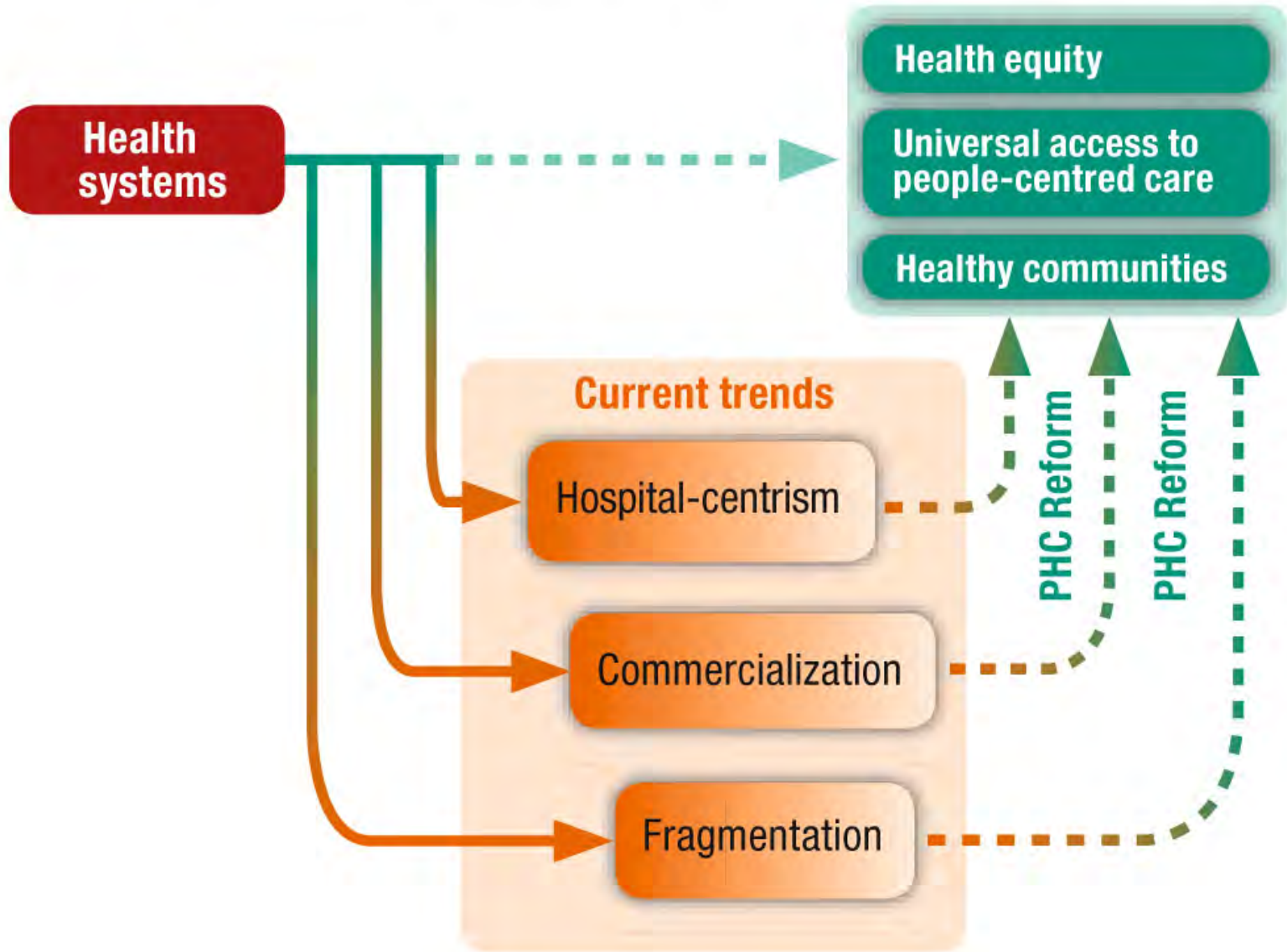


Figure 1 The PHC reforms necessary to refocus health systems towards health for all



The World Health Report 2008

Primary Health Care



Now More Than Ever



World Health
Organization

News

ABOUT US

NEWS RELEASES

2013

2012

2011

2010

2009

2008

2007

2006

2005

2004

2003

2002

[Home](#) > [News](#) > [News Releases](#) > [2011](#) > [Barbara Starfield, Championed Importance of Primary Care](#)

June 13, 2011

Barbara Starfield, Championed Importance of Primary Care

Barbara Starfield, professor of Health Policy and Management at the Johns Hopkins Bloomberg School of Public Health, passed away June 10. She was 78. Starfield died of an apparent heart attack in California while swimming in a pool—an activity she dearly loved, according to her family.

“Our School has lost one of its great leaders. Barbara was a giant in the field of primary care and health policy who mentored many of us and was greatly admired,” said Michael J. Klag, MD, MPH, dean of the Bloomberg School of Public Health.





The Royal New Zealand
College of General Practitioners

Quality Symposium Conference 2009

Prof. Barbara Starfield

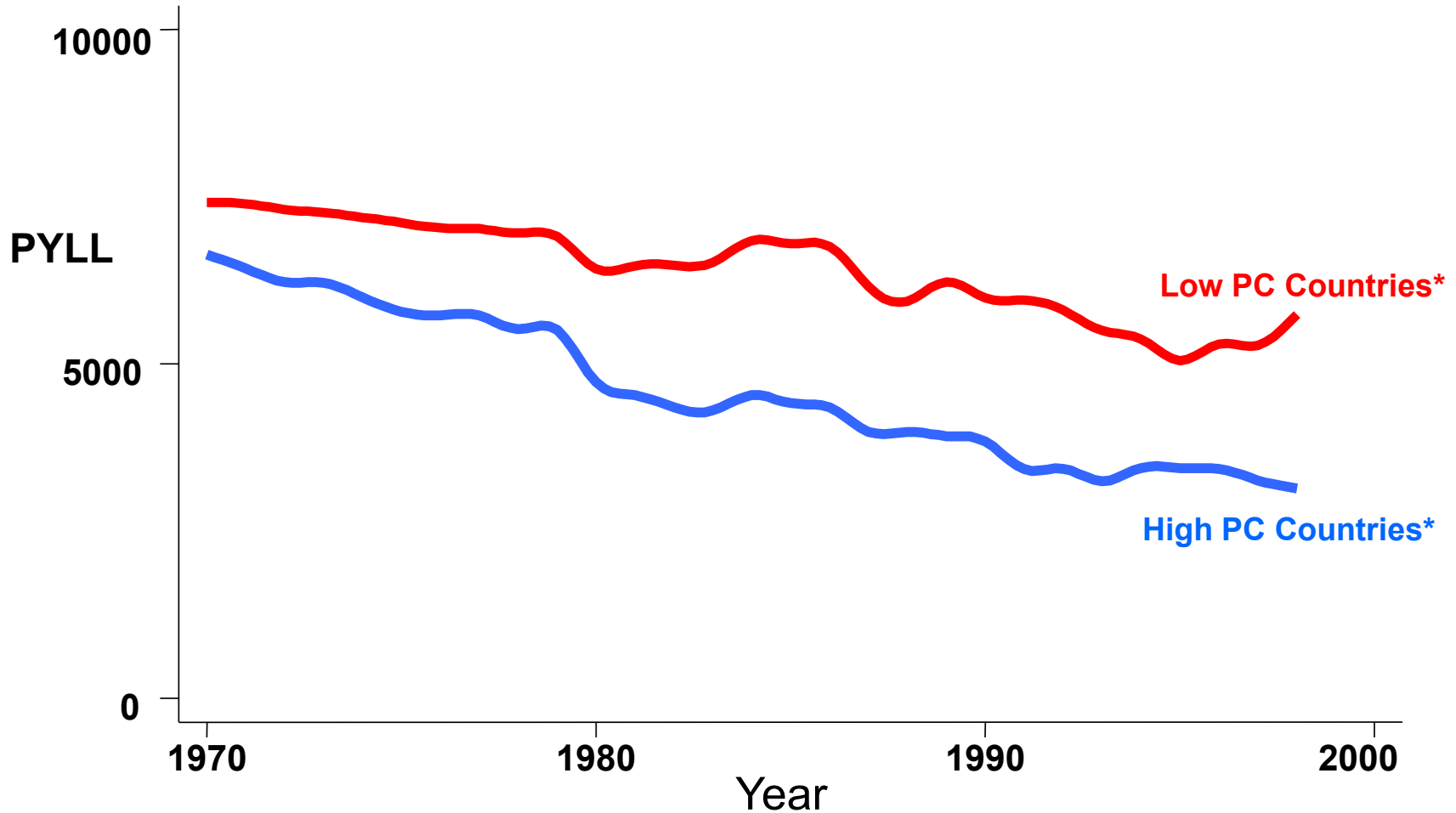
(US) MD, MPH

Health Policy & Management
John Hopkins University

The Primary Solution

Part 1 of 4

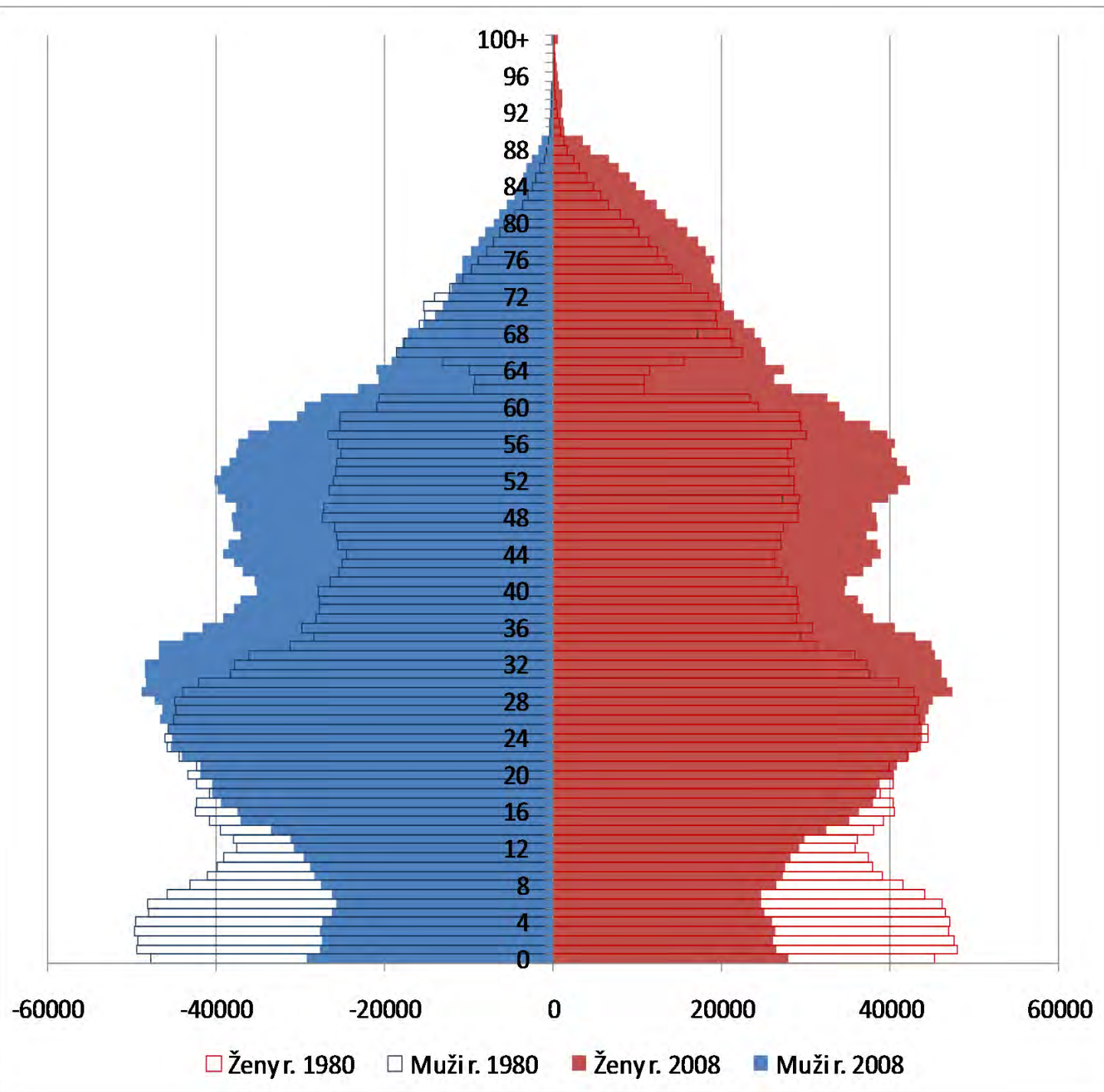
Vplyv rozvoja PZS na predčasnú mortalitu v 18 krajinách OECD

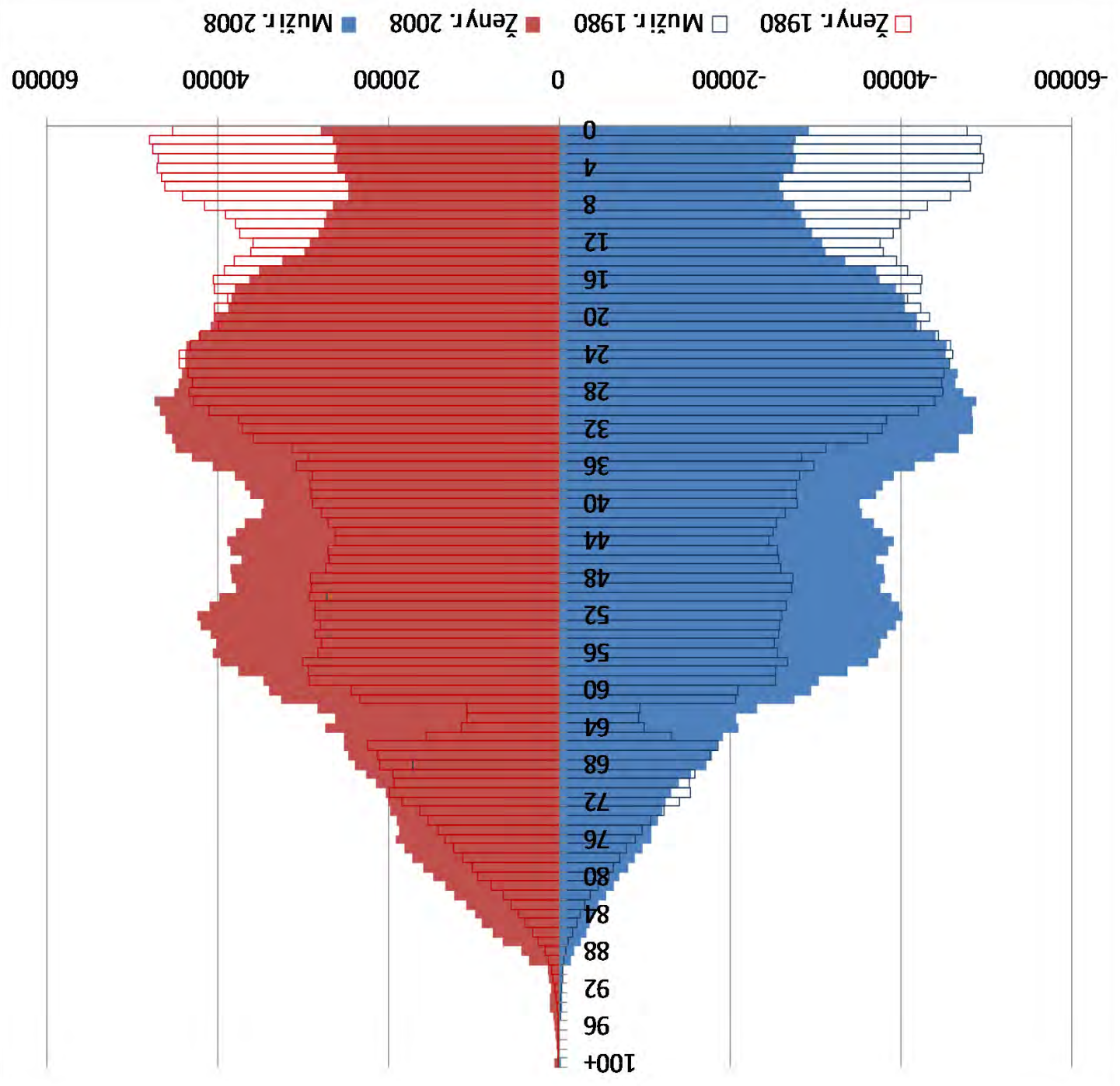


*Predicted PYLL –Potential Years of Life Lost (both genders) estimated by fixed effects, using pooled cross-sectional time series design. Analysis controlled for GDP, percent elderly, doctors/capita, average income (ppp), alcohol and tobacco use. $R^2(\text{within})=0.77$.

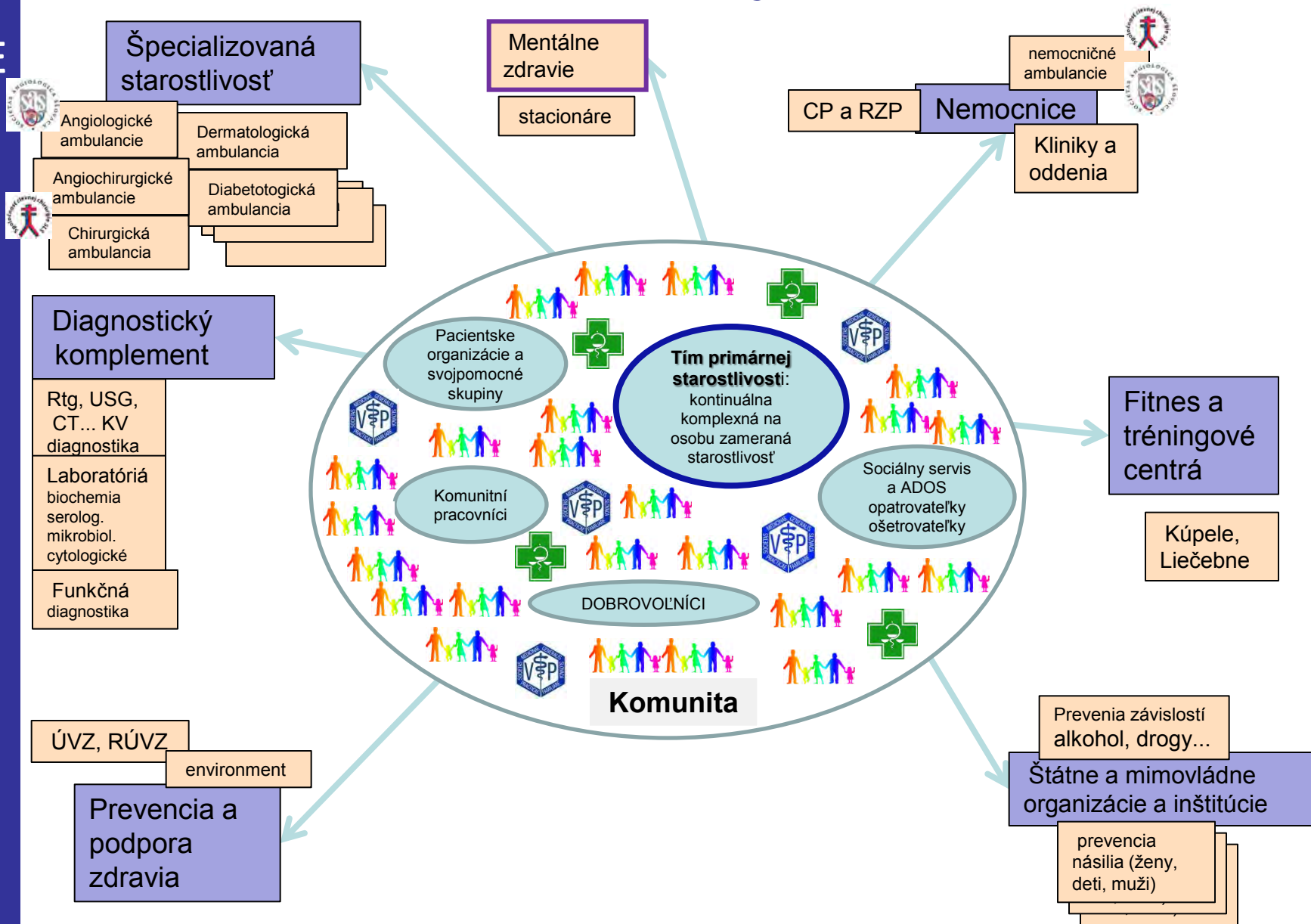
Source: Macinko et al, Health Serv Res 2003; 38:831-65.

Starfield 09/04
IC 2953

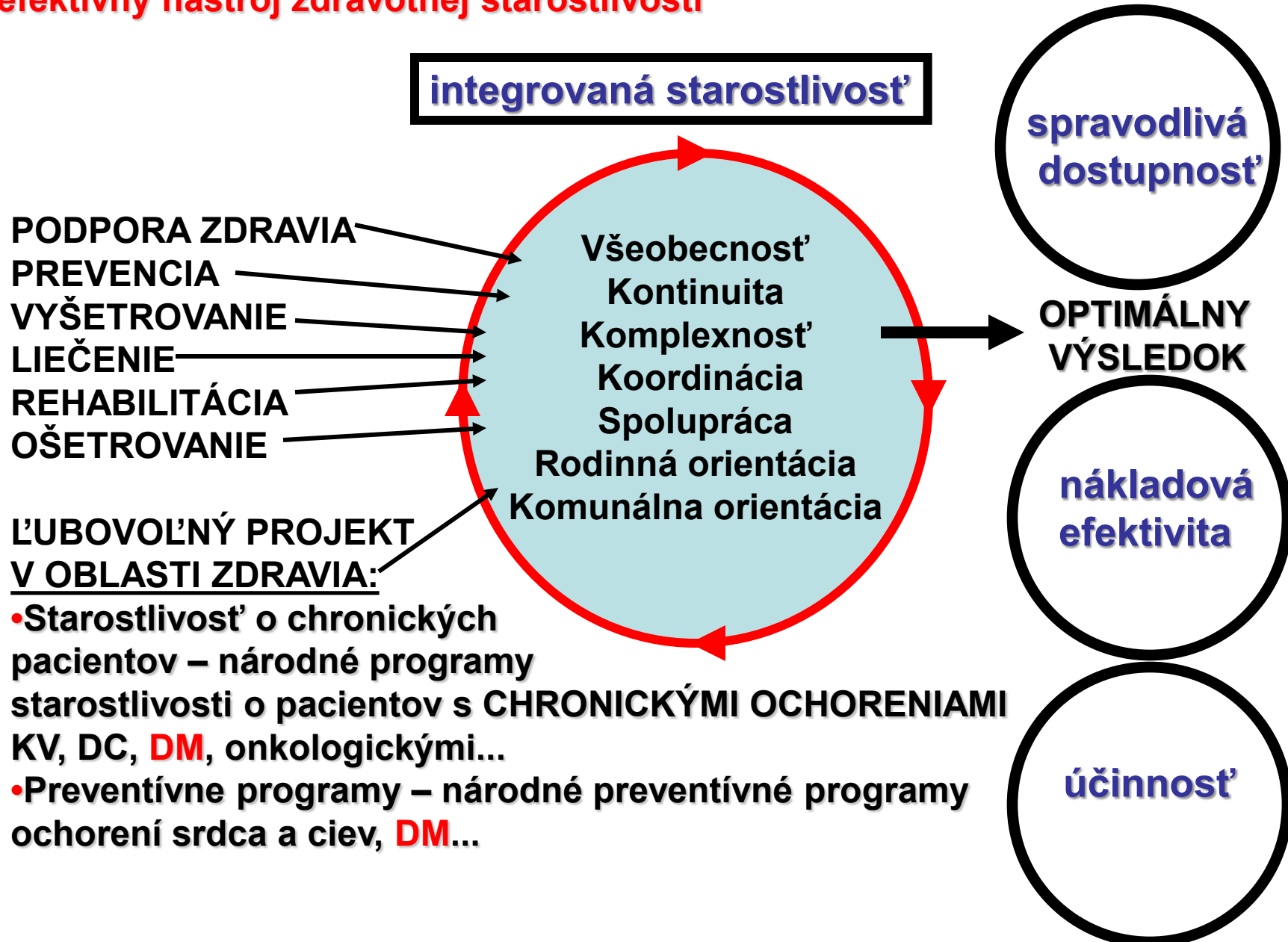




Primárna starostlivosť – zameranie na komunitu. Komunita je centrom ZS



Primárna zdravotná starostlivosť, všeobecné lekárstvo – - efektívny nástroj zdravotnej starostlivosti





Wonca

49. Odborná konferencia SSVPL Bojnice 2007



**Michael Kidd:
„Všeobecné
lékárstvo dokáže
zmenit' svet!“**



**Iona Heat na
XXXIV. Výročnej
konferencii SSVPL:
Umenie
„ničnerobenia“**

Umenie „ničnerobenia“

- Pozorne počúvať, všímať si
- Premýšľať
- Čakať
- Byť svedkom, byť prítomný
- Predchádzať ublíženiu

Každý bod je sám osebe umenie – vyžaduje si úsudok, múdrosť a dokonca zmysel pre krásu

(Iona Heat)

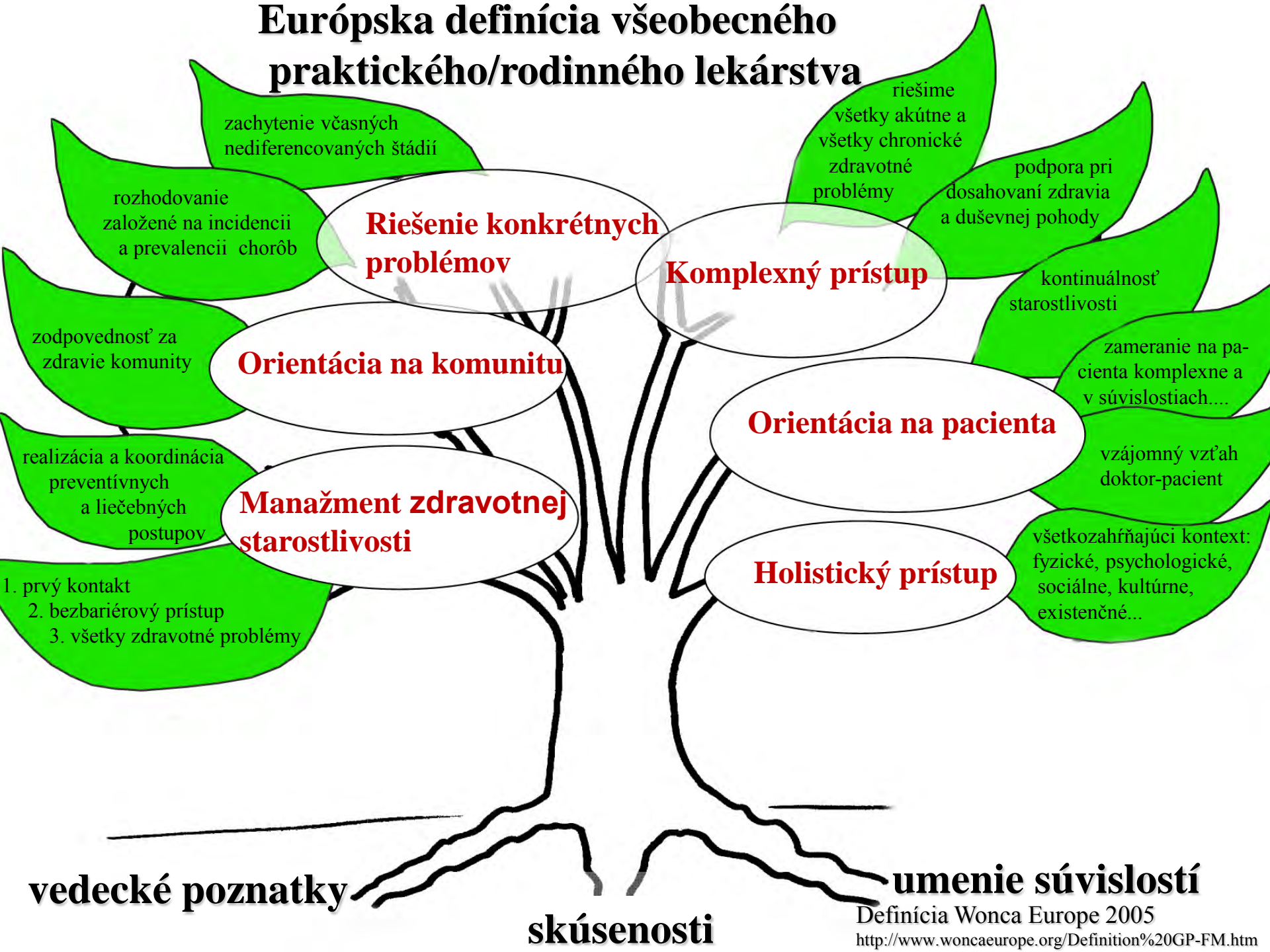
Igor Švab Wonca Basel 2009:

Najsofistikovanejší nástroj medicíny ?

„Lidská bytost“



Európska definícia všeobecného praktického/rodinného lekárstva





Amanda Howe

Wonca World President 2016-2019

5 kritérií integrácie RCGP

- **Pät' kritérií integrácie“** v manifeste určenom pre všetky politické strany. Plnenie týchto kritérií nám pomáha zistiť, či je integrácia orientovaná na primárnu starostlivosť.

A. Navrhované modely integrovanej starostlivosti **by mali: 1+ 2+ 3**

B. Navrhované modely integrovanej starostlivosti **nesmú: 5+6**

...by mali:

- (1). Zabezpečovať na komunite založené služby, ktoré sú realizované klinikom, ktorý v danej komunite pôsobí, z pohľadu orientácie na osobu (pacienta) tj. všeobecným lekárom.

...by mali:

- (2). Podporovať bezpečnosť pacienta tým, že zabezpečia, aby všeobecní (rodinní) lekári mohli ďalej konať ako samostatní obhajcovia svojich pacientov – s dôrazom na osobu (pacienta) a nie na inštitúcie.

...by mali:

- (3). Vyvarovať sa prílišnej medikalizácii a pretrvávaniu takej klinickej liečby, ktorá je príliš závislá na pohľade špecializovaných špecialistov.

...nesmú:

- (4). Viest' k podstatným štruktúrnym reorganizáciám zhora nadol, ktoré by viedli k vytvoreniu nových byrokratických štruktúr a presmerovali miliónové sumy preč zo starostlivosti o pacientov.

...nesmú:

- (5). **Viest' k presmerovaniu fondov zdravotného poistenia na zaplátanie dier** (v sociálnej starostlivosti, ...
Toto je o rezidenčnej starostlivosti o odkázaných seniorov – obavy, že financie určené na zdravotnú starostlivosť sa „stratia“.

Amanda Howe

WWP2016-2019

- Takže ak nájdete niekoho, kto hovorí o „integrovanej starostlivosti“ – urobte tento test a **žiadajte rešpektovať horizontálnu integráciu – budete mať za sebou politiku WHO aj WONCA!**

A stylized yellow graphic of a plant or tree with several long, thin branches extending upwards and outwards, set against a white background. The graphic is positioned on the left side of the page, partially overlapping the text.

**europaean forum
for primary care**



- **Profesor Jan de Maeseneer a jeho tím**

Jan de Maeseneer

**Na XXXI. Výročnej konferencii SSVPL v
Bojniciach v roku 2010**

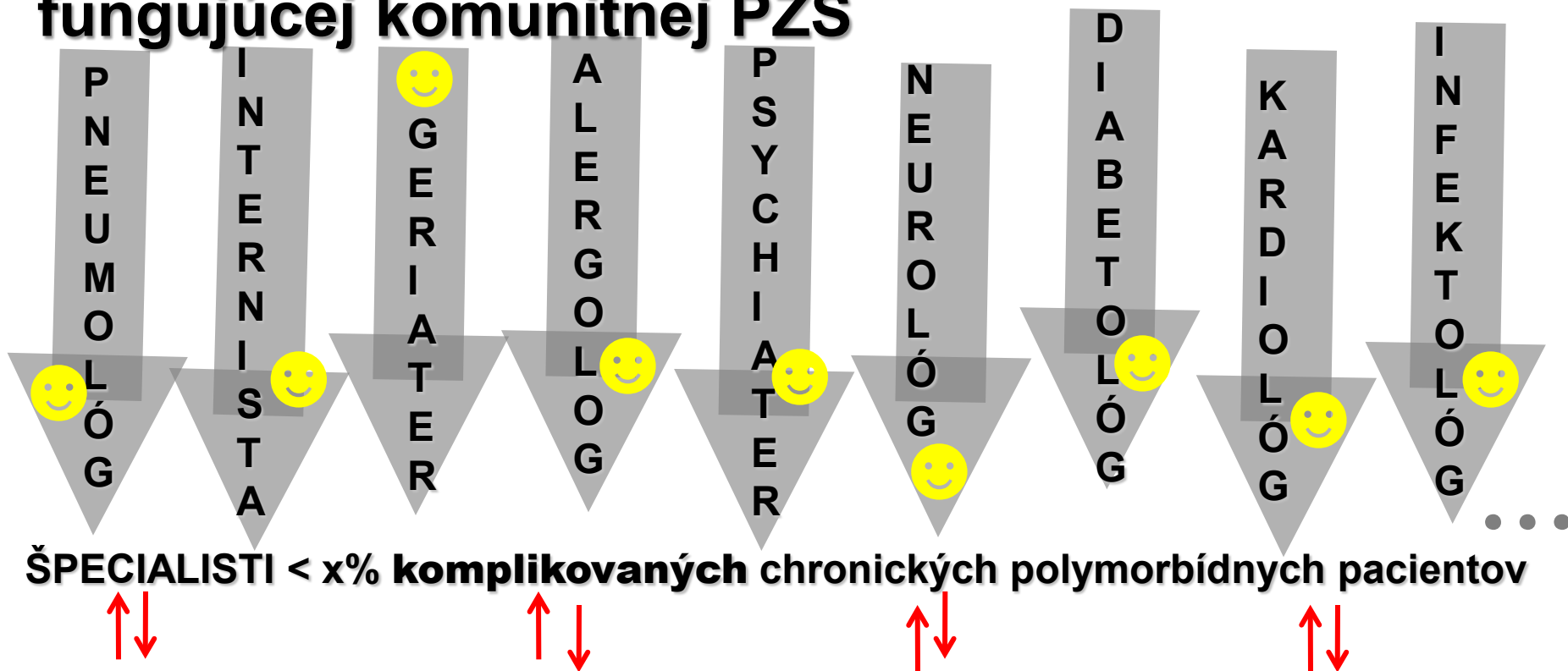
Cesta pre VL je

„komunitná starostlivosť“

**(integrácia zdravotnej a
sociálnej starostlivosti do
komunity)**

**V septembri 2014 EK
prezentovala dôležitý politický
dokument panelu svojich
expertov vedený prof. J. de
Maeseneerom „Definícia
primárnej starostlivosti jej
organizácia a financovanie“**

Osud chronického polymorbídneho pacienta vo fungujúcej komunitnej PZS





OUR EXPERTISE

RESEARCH PROGRAM

PUBLICATIONS AND PROJECTS

Netherlands institute for health services research

NEWS



More 'common symptoms' after cancer

17 September 2012 [READ MORE](#)



Detainee frequently chronically ill and affected by substance abuse

27 August 2012 [READ MORE](#)



General practitioners not very sensitive to financial incentives

14 August 2012 [READ MORE](#)



Money rather than quality impetus to competition

27 June 2012 [READ MORE](#)

GATEKEEPING SYSTEMS ARE EXPECTED TO CONTROL THE COSTS OF HEALTH CARE



In the Netherlands, only 4% of contacts with a general practitioner result in a referral to secondary care.

NEW PUBLICATIONS

- Determinants of increased primary health care use in cancer survivors.
- Measuring patients' experiences with palliative care: the Consumer Quality Index Palliative Care.
- Determinants of moral distress in daily nursing practice: a cross sectional correlational questionnaire survey.
- Measuring continuity of care: psychometric properties of the Nijmegen Continuity Questionnaire.

[ALL PUBLICATIONS](#)



Sieť VLD na Slovensku

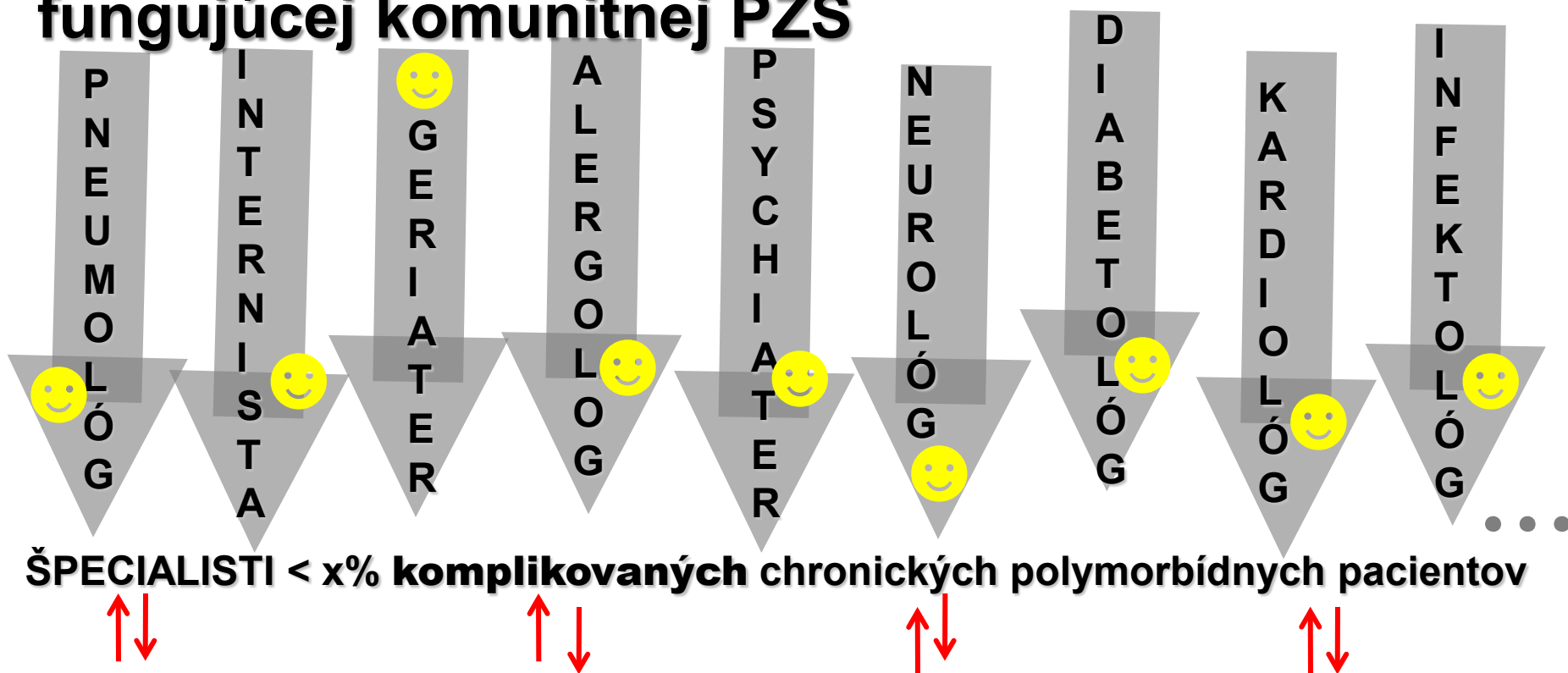


**Dnes je na Slovensku cca 2331 VL
v cca 700 geografických centrách**

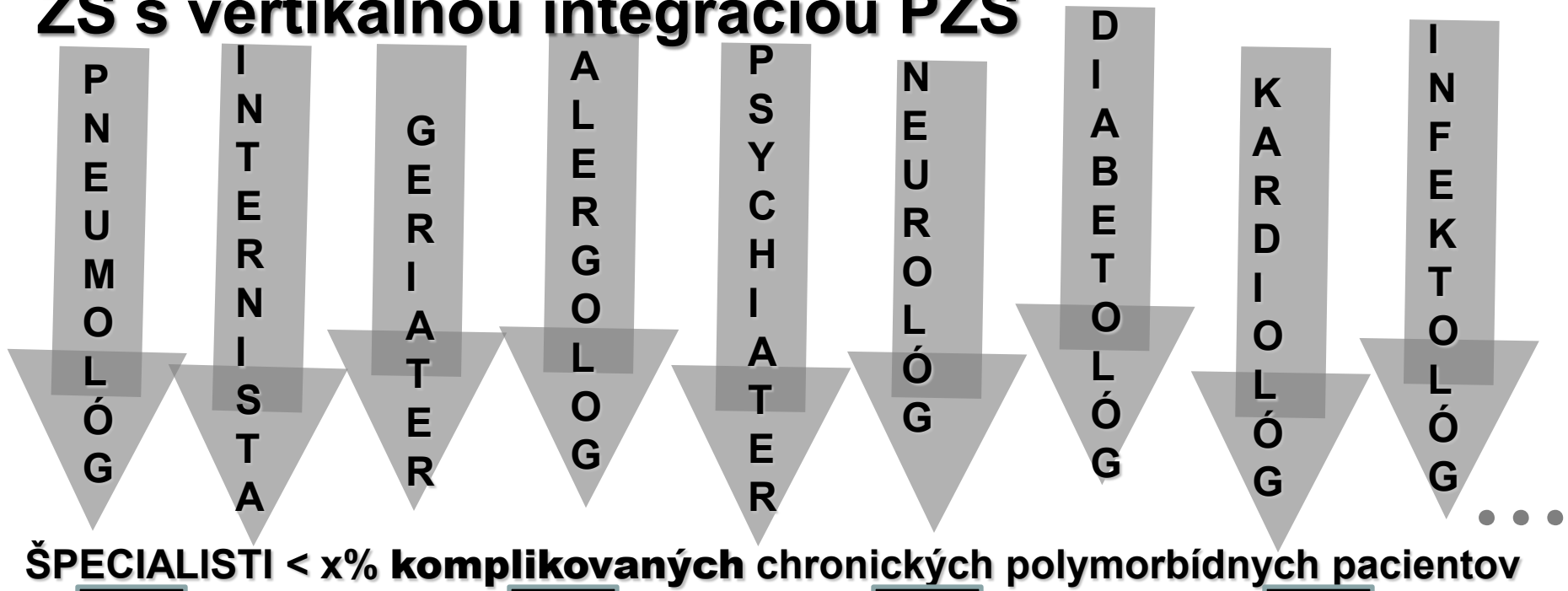
Sieť 140 centier IS - plán MZSR?



Osud chronického polymorbídneho pacienta vo fungujúcej komunitnej PZS



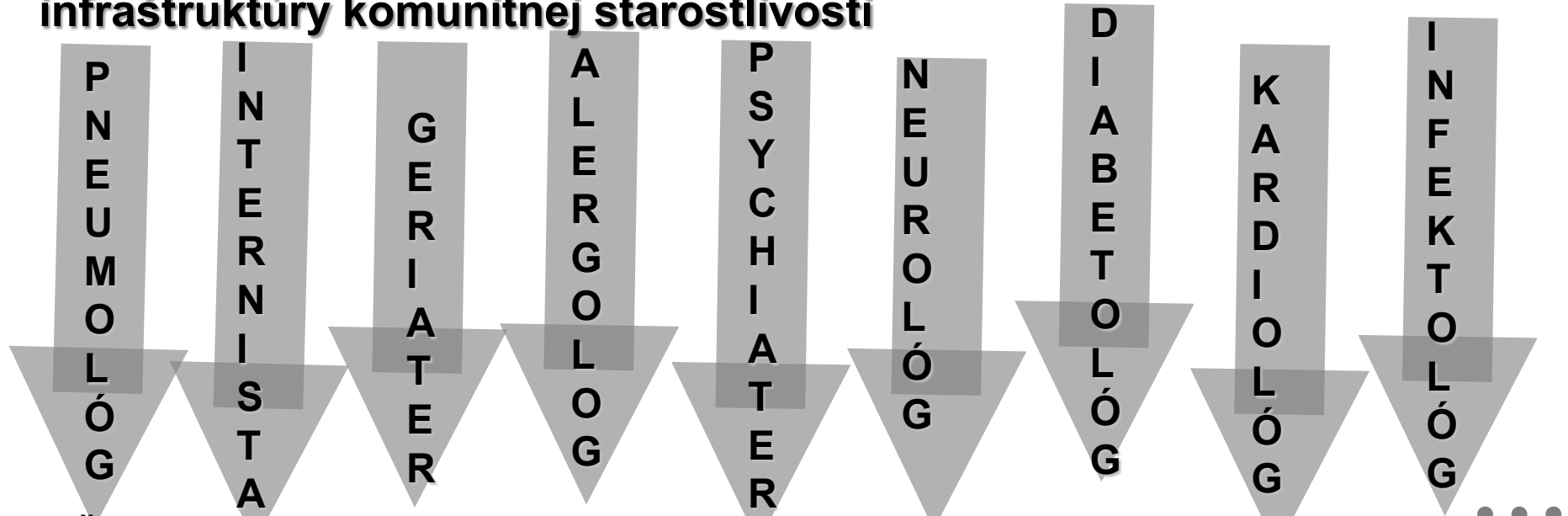
Osud chronického polymorbídneho pacienta v ZS s vertikálnou integráciou PZS



VL – PRIMÁRNA ZS – presun preč z komunity do zdialených centier

Populácia a jej problémy = kvalita života CH P/M Pacientov???

ZS s vertikálnou integráciou PZS - zničenie súčasnej infraštruktúry komunitnej starostlivosti



ŠPECIALISTI < x% **komplikovaných** chronických polymorbídnych pacientov ...



Centrá ZS



Centrá ZS



Centrá ZS



Populácia a jej problémy = kvalita života CH P/M Pacientov???

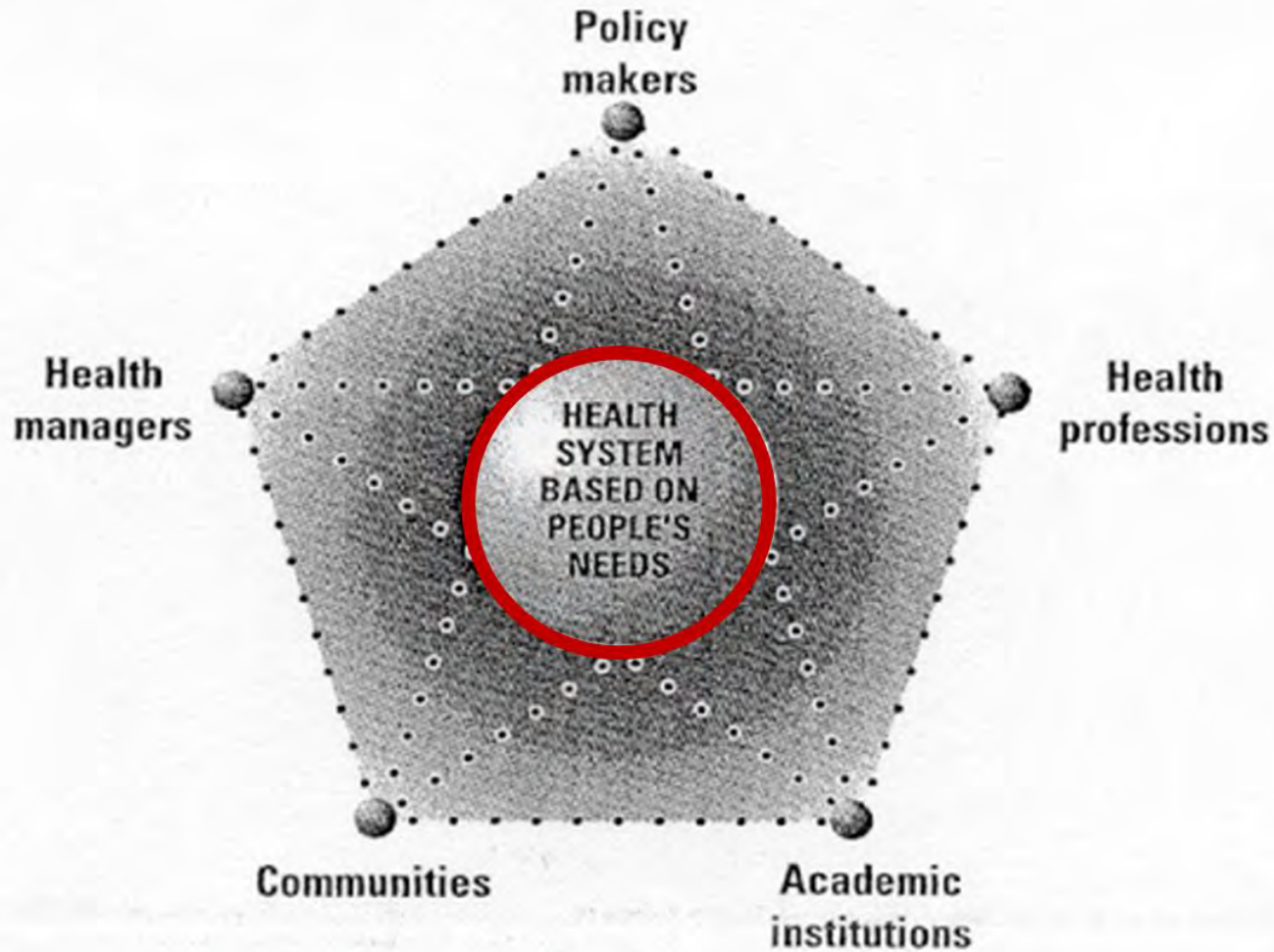
- **MENOVKA!**

Amanda Howe

WWP2016-2019

- **žiadajte rešpektovať
horizontálnu integráciu –
budete mať za sebou
politiku WHO aj WONCA!**

PARTNERSHIP PENTAGON



ZDRAVOTNÝ SYSTÉM POSTAVIŤ NA POTREBÁCH L'UDÍ

CIS SSVPL – prípravné tézy

- **Žiadame kompetencie**
- **Žiadame horizontálnu integráciu**
- **Žiadame zachovať a rozvinúť naše terajšie ambulancie do plnej PZS**
- **Spravodlivé financovanie**

MODERNÝ trend EÚ/SZO - zmena modelu ZS

Motorom zmeny su potreby občanov versus trh so zdravim

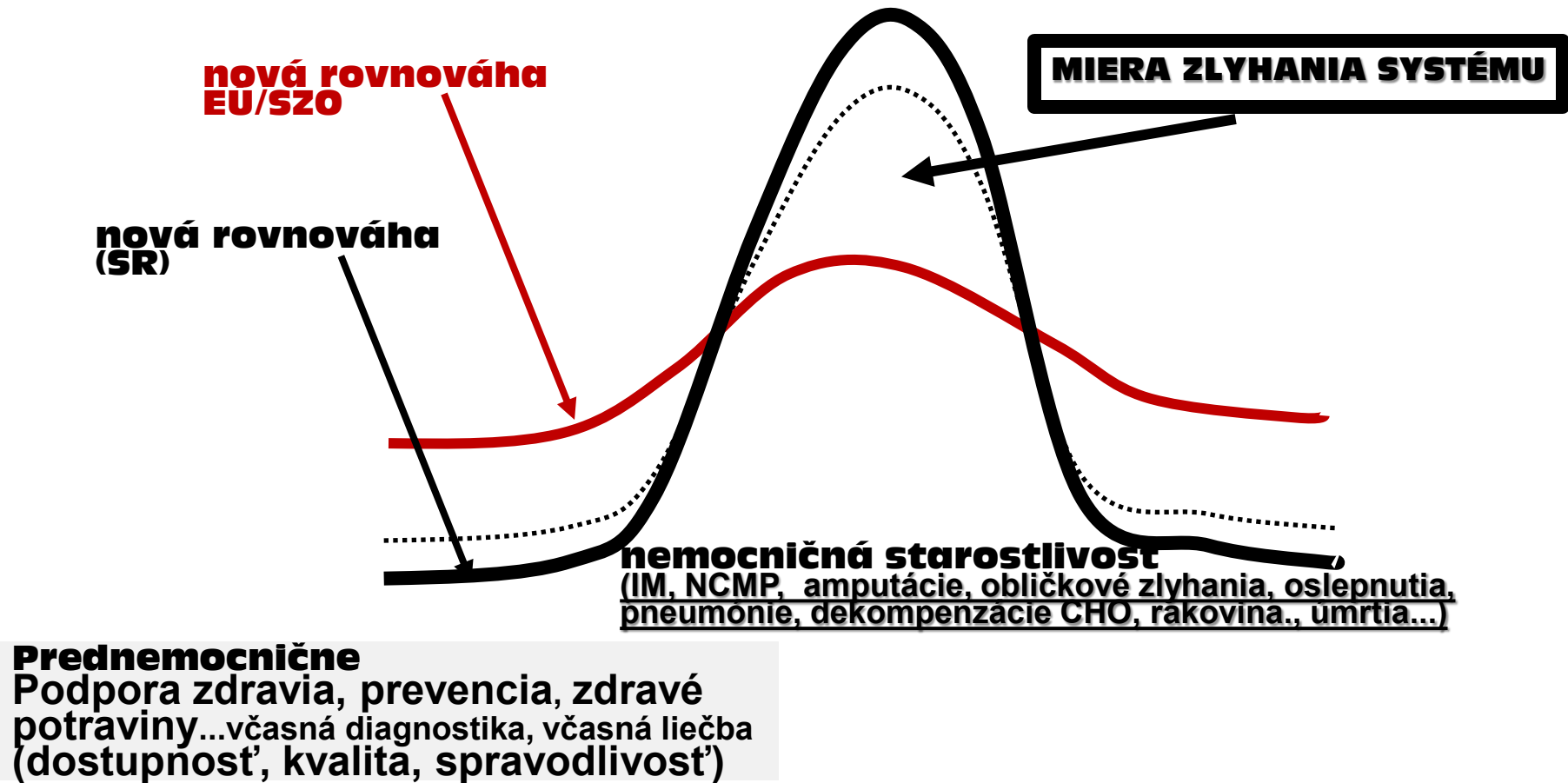


Figure 1 The PHC reforms necessary to refocus health systems towards health for all

