

DISPENZÁRNÍ PROHLÍDKY U PACIENTŮ S DM 2 TYPU

...A DALŠÍ MOŽNOSTI VYKAZOVÁNÍ PÉČE U PACIENTŮ LÉČENÝCH A DISPENZARIZOVANÝCH V ORDINACI VPL V ČESKÉ REPUBLICĚ

MUDr. Igor Karen

všeobecný praktický lékař

Benátky nad Jizerou

Odborný garant SVL pro DM

Místopředseda SVL pro profesní
záležitosti



VYŠETŘENÍ PŘI DISPENZÁRNÍ PROHLÍDCE - VŽDY

- Při každé dispenzární kontrole á 3.měsíce provést :
- Glykémie (lačná či postp.) každá kontrola
- Krevní tlak a puls každá kontrola
- Hmotnost ev.BMI každá kontrola
- Inspekce a vyšetření DK každá kontrola



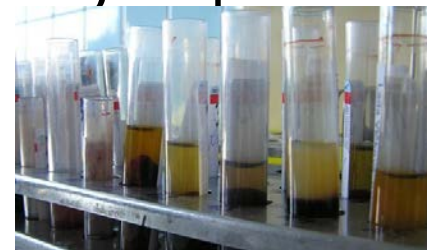
VYŠETŘENÍ PŘI DISPENZÁRNÍ PROHLÍDCE

- ◉ **HbA1c á 3 měsíce** do kompenzace (pod 53 mmol/mol u většiny pacientů)
- ◉ Při dosažení cílových hodnot **HbA1c** provádíme monitoring **á 6.měsíců**
- ◉ **CAVE** geriatrických, rizikových a pacientů léčených déle jak 15.let (**HbA1c jsou volnější**)

LABORATORNÍ VYŠETŘENÍ - 1x ROČNĚ

Biochemie séra: 1x ročně

- ⊙ urea, kreatinin, jaterní testy (AST, GMT), Na, K, Cl, kyselina močová, glykémie.
- ⊙ Lipidové spektrum.. pouze 1x ročně
- ⊙ eGFR dle MDRD rovnice..... **1x ročně**
ALE.... (Vhodné 2x ročně u pacientů při hraničních hodnotách eGFR 60 ml/min, zvážit 2x ročně u pacientů nad 65 let věku)
- ⊙ Fakultativně TSH a fT4 při suspekci na thyreopatii



KLINICKÁ VYŠETŘENÍ- 1x ROČNĚ

- MA, moč+sed. ,
- Oftalmologické vyšetření (oční pozadí)
- Orient.neurologické vyšetření ...Cave na přítomnost diabetické neuropatie
- Celkové interní vyšetření
- EKG křivka
- Manuální palpce tepen DK či *dopplerovského či oscilometrického měření se stanovením kotníkového indexu ABI v ambulanci*



TERAPIE:

- ⊙ **Kontroly diabetika 2. typu se provádějí *po 3 měsících*, nevyžaduje-li stav jinou frekvenci.**
- ⊙ **Léčba každého diabetika má vždy obsahovat *nefarmakologická opatření*, k nimž patří vhodně volená *dieta a fyzická aktivita...***
- ⊙ **Minimálně 5× týdně 30-40 minut, (rychlá chůze, rotoped, běh)**
- ⊙ **Optimálně 7× týdně 30-40 minut.**
- ⊙ **MUSÍ BÝT INDIVIDUÁLNÍ PŘÍSTUP !!!**



DM VPL 2014..... VYKAZOVÁNÍ PÉČE ZDRAVOTNÍM POJIŠŤOVNÁM

- Od 1.1.2010 byl vyhláškou MZ ČR vydán kód 01201....což znamená: **PÉČE O STABILIZOVANÉHO KOMPENZOVANÉHO DIABETIKA 2. TYPU VŠEOBECNÝM PRAKTICKÝM LÉKAŘEM**, který není v pravidelné péči diabetologa a je dispenzarizován u VPL.
- Hodnota vyšetření335 Kč tj. 12 Euro
- á 3 měsíce lze provést a vykázat



DM VPL 2014..... VYKAZOVÁNÍ PÉČE ZDRAVOTNÍM POJIŠŤOVNÁM

- ◉ K tomu lze vykázat další kód 4x ročně:
- ◉ Kód dispenzarizovaného pacienta 09532
- ◉ Ohodnocen...10 body
- ◉ Hodnota vyšetření ...11 Kč tj. 0,4 Euro
- ◉ á 3 měsíce lze provést a vykázat

DM VPL 2014..... VYKAZOVÁNÍ PÉČE ZDRAVOTNÍM POJIŠŤOVNÁM

- ⊙ K tomu lze vykázat další kód 3-4x ročně:
- ⊙ Kód vyšetření **01441** glykémie glukometrem:
- ⊙ Hodnota vyšetření27 Kč tj. cca 1,0 Euro

DM VPL 2014..... VYKAZOVÁNÍ PÉČE ZDRAVOTNÍM POJIŠŤOVNÁM

- ◉ K tomu lze vykázat další kód 1-3x ročně podle hodnoty HbA1c:
- ◉ Stanovení glykovaného hemoglobinu HbA1c v ambulanci lékařem - kód **01445**
- ◉ Úhrada od ZPP...166 Kč....6 Euro
(benefit či zisk cca 70 Kč... 2,55 Euro za jedno vyšetření v ambulanci)
- ◉ á 3-12 měsíce lze provést a vykázat dle hodnot HbA1c

DM VPL 2014..... VYKAZOVÁNÍ PÉČE ZDRAVOTNÍM POJIŠŤOVNÁM

- ◉ K tomu lze vykázat další kód 1x ročně:
- ◉ Vyšetření albuminu - v moči kód **81327**
- ◉ Ohodnocen...67 bodů + čas 0,5 minuty
- ◉ Hodnota vyšetření ...75 Kč tj. 2,7 Euro
- ◉ Náklady - 33 Kč....čistý zisk 42 Kč ..1,5 Euro

DM VPL 2014..... VYKAZOVÁNÍ PÉČE ZDRAVOTNÍM POJIŠŤOVNÁM

- ⊙ K tomu lze vykázat další kód 1x ročně:
- ⊙ Vyšetření EKG křivky - 09127
- ⊙ Čas výkonu je stanoven na 10 minut a ohodnocen 110 body.
- ⊙ Hodnota vyšetření... 146 Kč tj. 5,30 Euro

DM VPL 2014..... VYKAZOVÁNÍ PÉČE ZDRAVOTNÍM POJIŠŤOVNÁM

- ◉ **Od letošního roku...2014** je možné nasmlouvat u ZPP:
- ◉ Kód na oscilometrické vyšetření DKK- **12024**
- ◉ Čas výkonu je stanoven na 5 minut a ohodnocen 114 body....ABI (index)...frekvence 1xročně
- ◉ Hodnota vyšetření ...137 Kč tj. 5,0 Euro
- ◉ 3.oblasti indikace: ICHDK susp., DM 2.typu, věk 60.let + 1.rizikový faktor



DM VPL 2014..... VYKAZOVÁNÍ PÉČE ZDRAVOTNÍM POJIŠŤOVNÁM

- ⊙ Kalkulace příjmu ordinace VPL v ČR za 1 pacienta s DM.....KÓDY:
- ⊙ 01201 (4x)... 1340 Kč tj. 48,7 Euro
- ⊙ 09532 (4x)... 44 Kč tj. 1,6 Euro
- ⊙ 01441 (3x)... 81Kč tj. 3,0 Euro
- ⊙ 01445 (2x)... 332 Kč tj. 6,0 Euro
- ⊙ 09127 (1x)... 146 Kč tj. 5,3 Euro
- ⊙ 81327 (1x)... 75 Kč tj. 2,7 Euro
- ⊙ 12024 (1x)... 137 Kč tj. 5,0 Euro
- ⊙ CELKEM: 1988 Kč.....72,3 Euro



DM VPL 2014..... VYKAZOVÁNÍ PÉČE ZDRAVOTNÍM POJIŠŤOVNÁM

- ⊙ Kalkulace příjmu ordinace VPL v ČR za 1 pacienta s DM.....
- ⊙ Při průměrném počtu cca léčených a dispenzarizovaných 50 pacientů v ordinaci VPL v ČR
- ⊙ CELKEM: 50 x 1988 Kč.....50 x 72,3 Euro
- ⊙ CELKEM: 99 400 Kč...3615 Euro za 1 rok



DM SEKCE SVL ČSL JEP

SVL: Home - Windows Internet Explorer
http://www.svl.cz/

Soubor Úpravy Zobrazit Oblíbené položky Nástroje nápověda

Obíbené položky SVL: Home

ISSN 1801-6383
Vyhledávání

Společnost všeobecného lékařství ČLS JEP
English

Home O nás Zprávy Vzdělávání Konzultanti Výzkum Doporučené postupy Informační zdroje Kontakty

Znalostní test č. 1/2013
2 kredity ČLK

Získané kredity - lékaři
Zjistit počet kreditů

Získané kredity - sestry
Zjistit počet kreditů

Vzdělávání se SVL

Únor 2013
Hlavní téma: Novinky v léčbě diabetu mellitu.
[Ukaž semináře v měsíci: Únor](#)
[Ukaž všechny semináře](#)

Březen 2013
Hlavní téma: Moderní léčba pacientů s alergickým onemocněním v primární péči.
[Ukaž semináře v měsíci: Březen](#)
[Ukaž všechny semináře](#)

Duben 2013
Hlavní téma: Odborný seminář na aktuální téma.
[Ukaž semináře v měsíci: Duben](#)
[Ukaž všechny semináře](#)

Více najdete v sekci [Kontinuální vzdělávání](#)
Ostatní akce

Aktuality

- Ohlášení výpadku očkovací látky proti tetanu
- Informace - projekt MZČR - víceúčelový sérologický přehled protilátek proti spalničkám, příušnicím, virové hepatitidě B a pertusii.

WONCA 2013 Prague
Darovací smlouva (.doc)

VII. jarní interaktivní konferenci SVL ČLS JEP 12. - 14. dubna 2013

XXXII. Výroční konference SVL ČLS JEP 6. - 9. listopadu 2013

DM SEKCE SVL ČSL JEP

přihláška do společnosti ON-LINE

E-learning pro lékaře

practicus

4. 1. 2013
10:04:33

OSOBNÍ ÚDAJE
MEDIKACE
VÝSLEDKY
VÝSLEDKY
VÝSLEDKY

Internet | Chráněný režim: Zapnuto 125%



DP DM PRO VPL 2013

Děkuji všem v sále za pozornost a přeji mnoho úspěchů a štěstí slovenským kolegům v péči o pacienty s DM

