

Starostlivosť o chronicky chorých na Slovensku



Peter Lipták

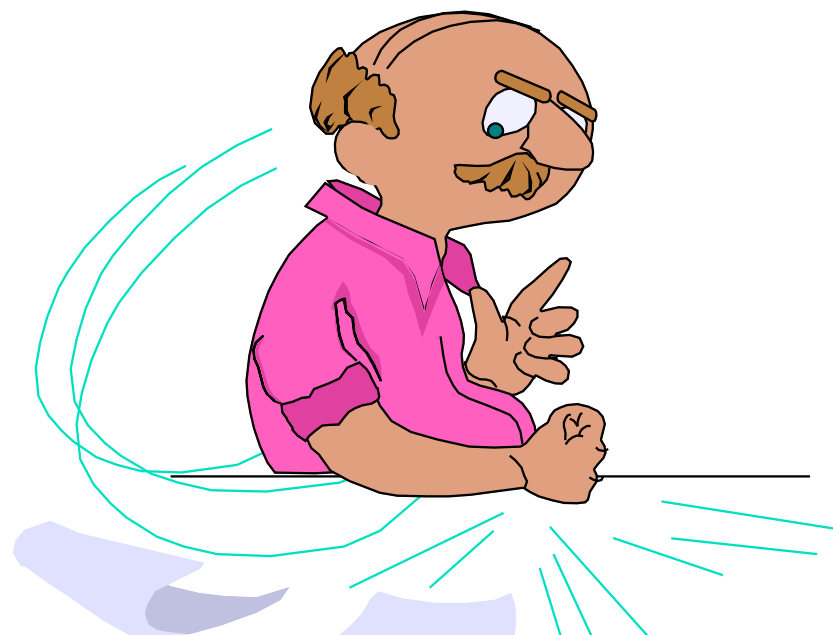
**všeobecný/ praktický/ obvodný lekár
XXXI. Výročná konferencia SSVPL SLS
Bojnice, 22.10.2010**

**Primárna zdravotná
starostlivosť' kl'úč k zlepšeniu
zdravotníckeho systému**

Rezolúcia WHA 2009 WHO

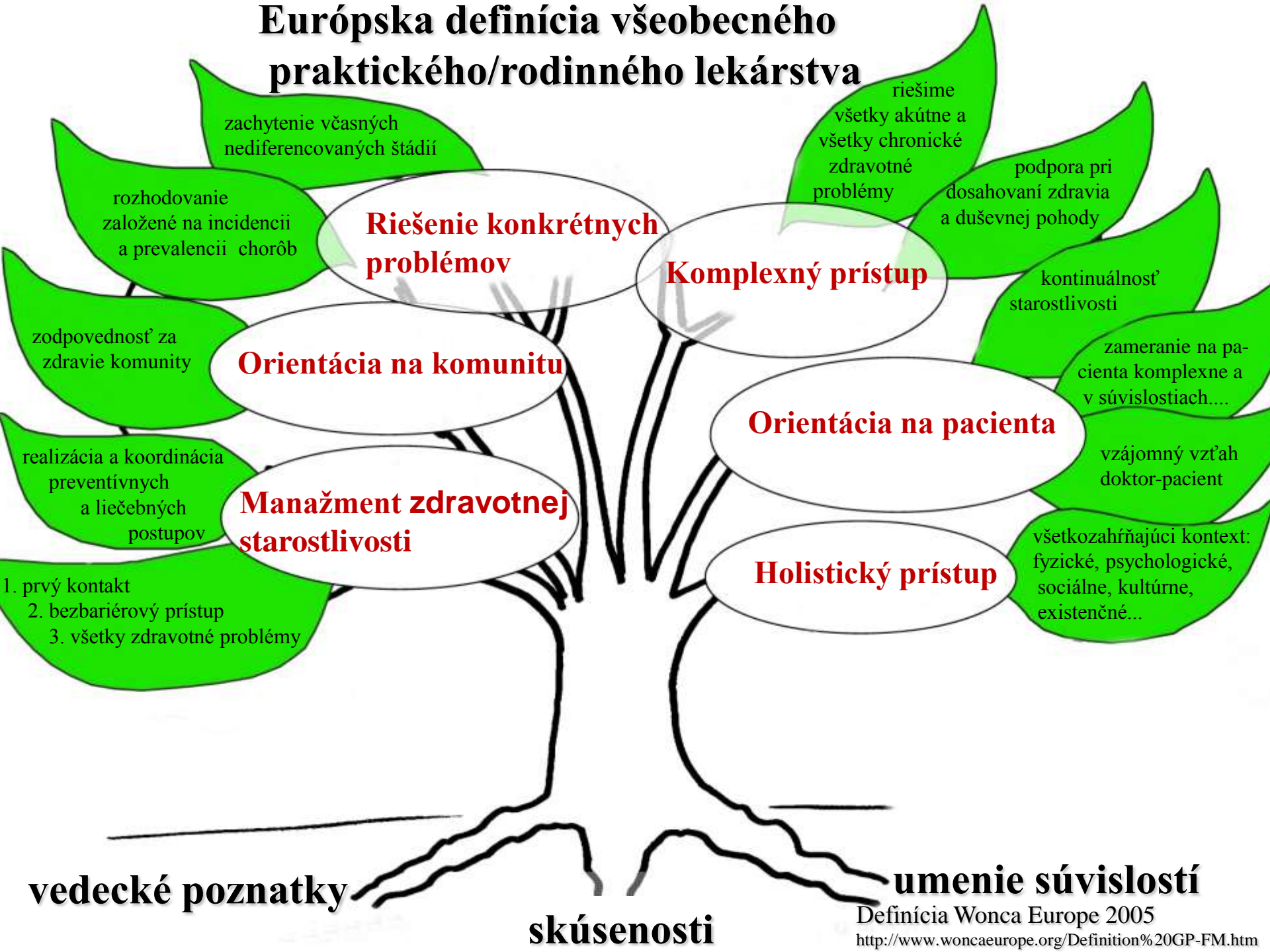
Toto je primárna zdravotná starostlivosť?

“Lacná
starostlivosť
o
chudobných ľudí”

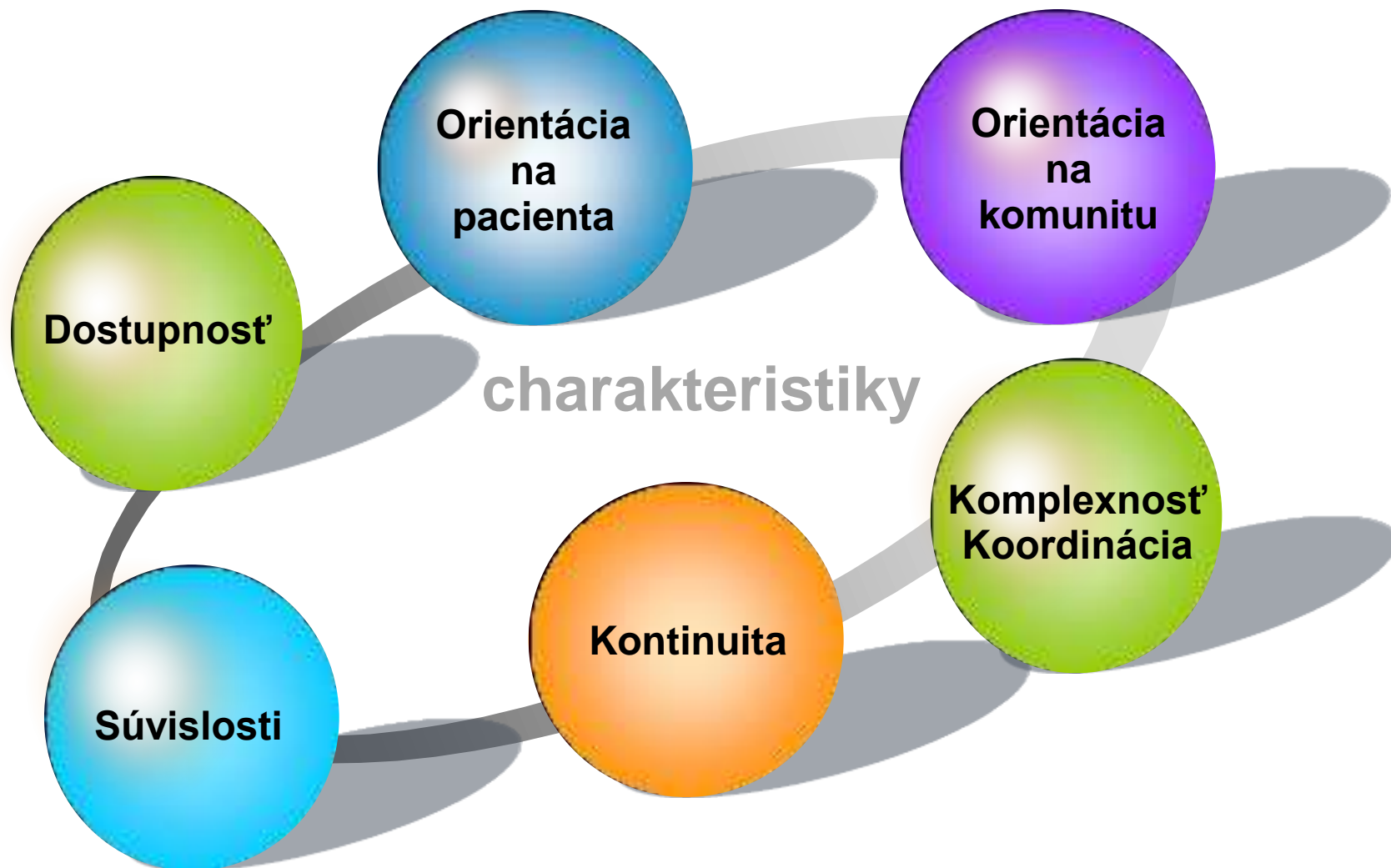


**President of the International
Hospital Federation**

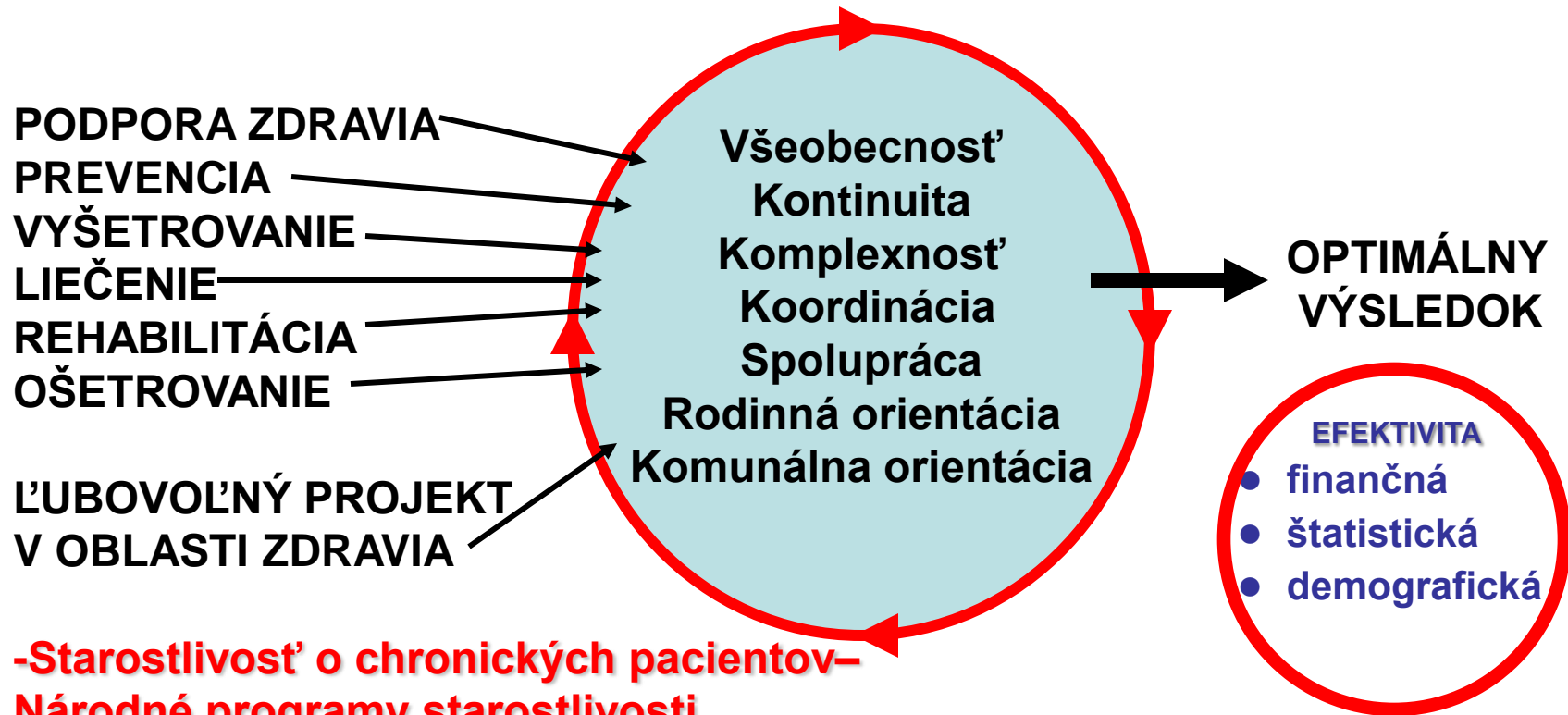
Európska definícia všeobecného praktického/rodinného lekárstva



Primárna zdravotná starostlivosť



Primárna zdravotná starostlivosť, všeobecné lekárstvo – - efektívny nástroj zdravotnej starostlivosti



-Starostlivosť o chronických pacientov–

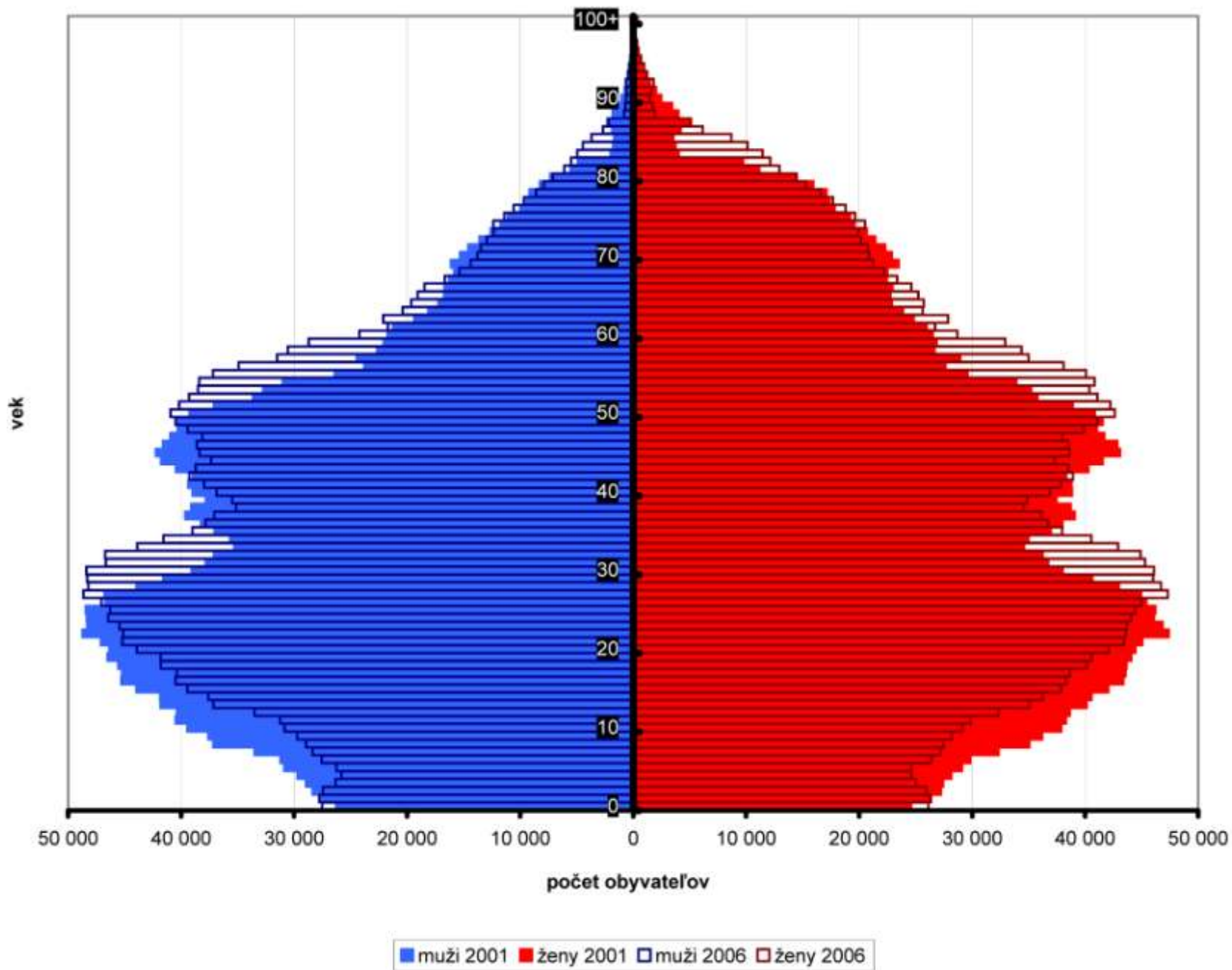
Národné programy starostlivosti

o pacientov s **CHRONICKÝMI OCHORENAMI DC,**
DIABETOM...

-**PREVENTÍVNE PROGRAMY** -

Národný preventívny program ochorení srdca a ciev...

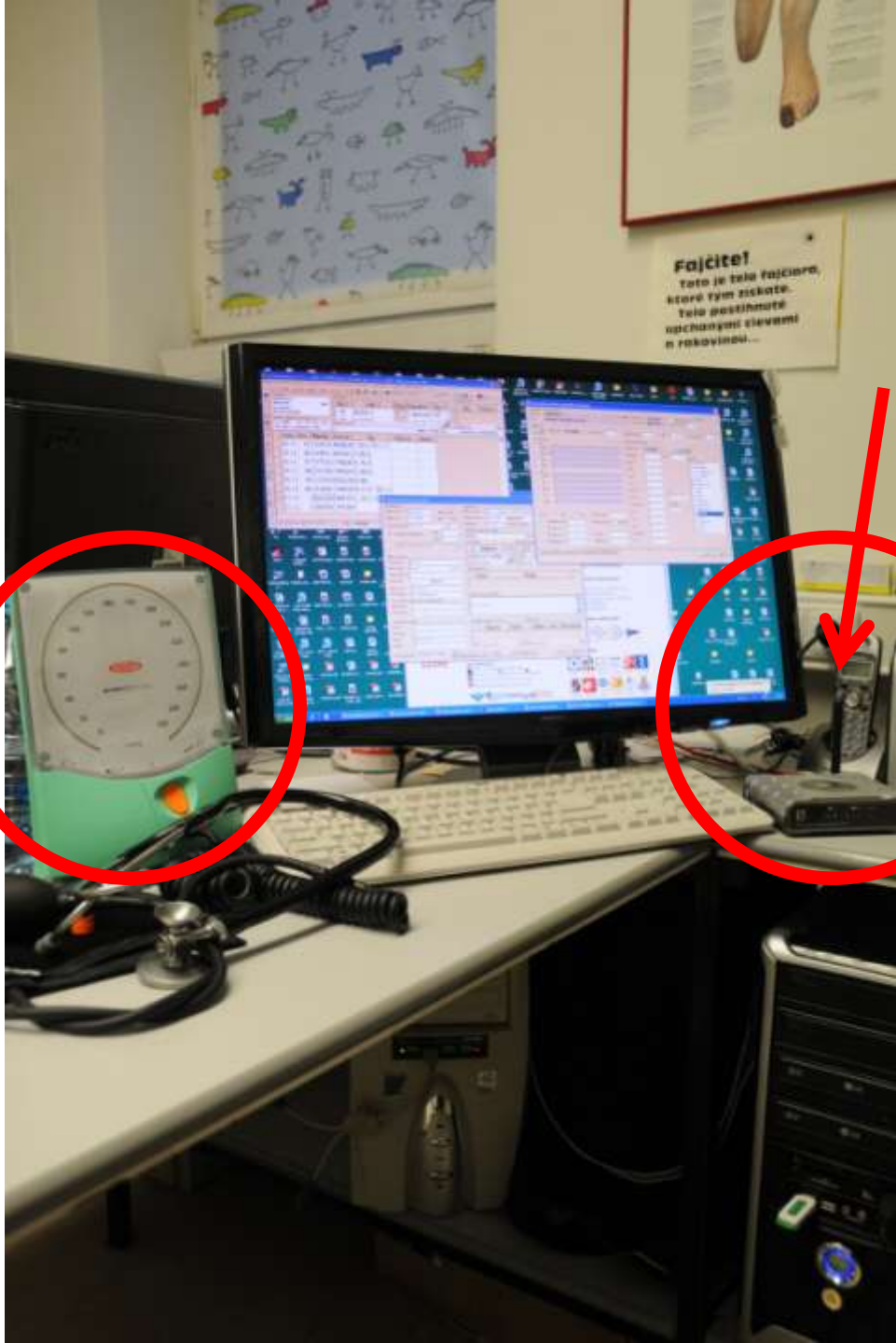
Veková štruktúra obyvateľstva Slovenskej republiky, 2001 a 2006 (stav k 31.12.)



Siete VLD, špecialistov na Slovensku?



150 DIABETOLÓGOV, 400 internistov...



Fajcite!
Tato je telo fajciera,
ktore tym ziskate.
Telo postihnete
nachovyaci elevami
a rakovinou...

Preventívna karta dospelého pacienta

Základná charakteristika

Pacient: **BAGÁR Karol**

Pohl.: **M** Dátum nar.: **31.03.1948**

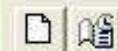
Menopauza od r.

Vek: **60 rokov, 7 mesiacov a 21 dní**

Rodné číslo: **480331/755**

Fajč [ks/deň]

Biometria



Dátum mer.: **21.11.2008**

Výška [cm]

Hmotnosť kg

BMI

Obvod pása

Anamnéza

RA:

NCMP

IM+ICHS

DM

Štít. Ž.

OA:

NCMP

IM

ICHS

HT

Štít. Ž.

Namerané hodnoty

Dátum mer.: **21.11.2008**

Glykémia:

OGTT:

HBA1C:

TSH:

TAG:

TCh:

HDL Ch:

LDL Ch:

K. močová:

CK:

ALT:

AST:

Kreatinín:

GF:

TK:

SCORE:

Liečba

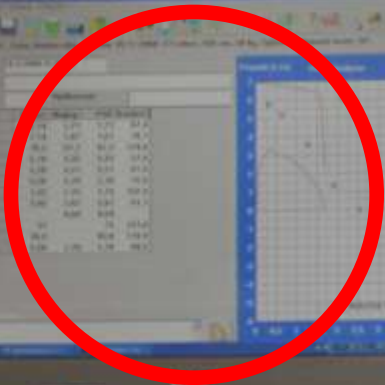
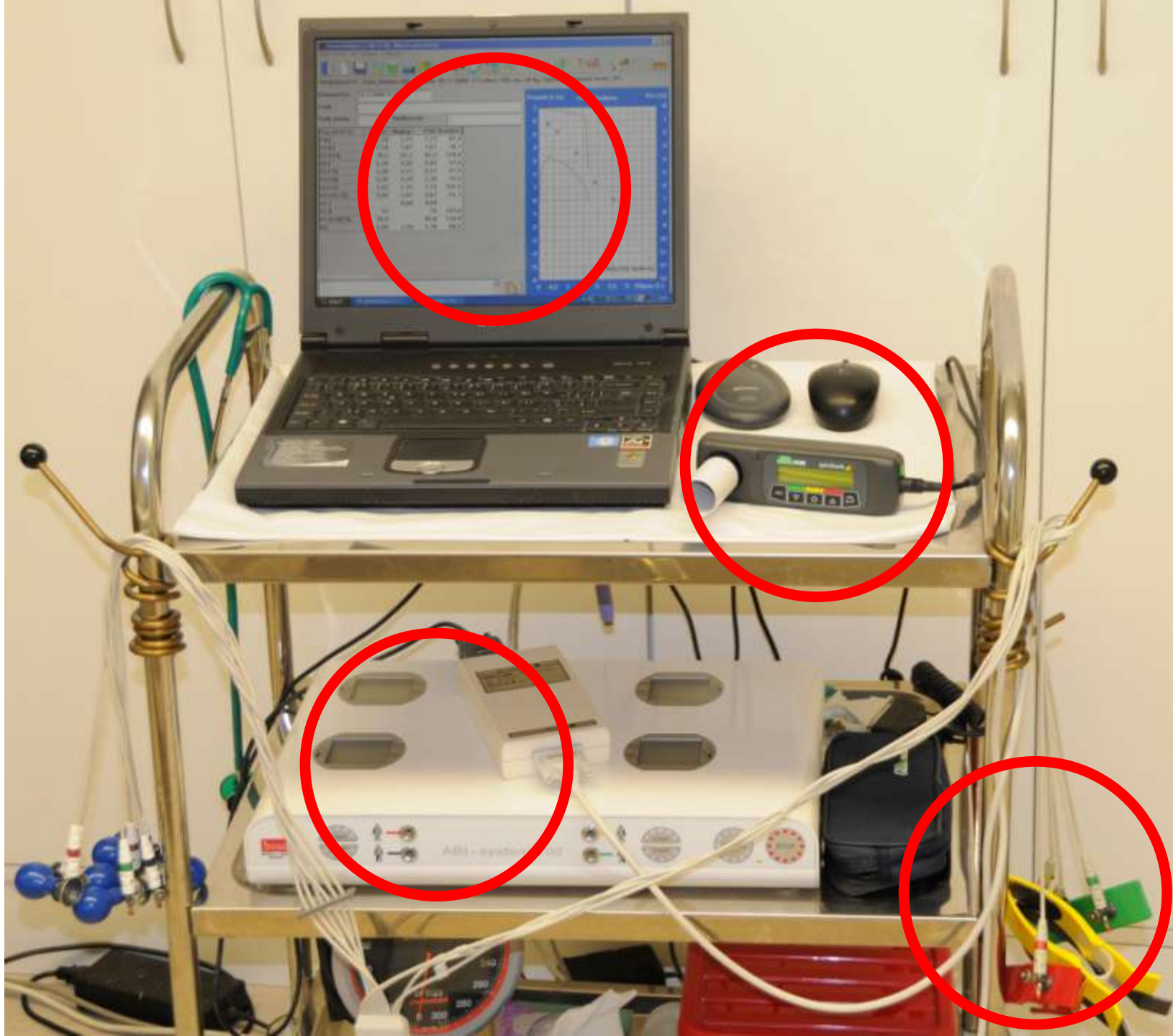
- Diuretikum
- Beta blokátor
- CA Antagonista
- ACE Inhibitor
- Sartan
- Centrálne AH
- Iné AH
- Statin
- Fibrat
- Metformin
- Sulfonylurea
- Pioglitazón
- Iné PAD
- Inzulín
- Allopurinol
- ASA
- Plavix

Mierne znížené GF (60-90):
Pacient má zvýšené KV riziko

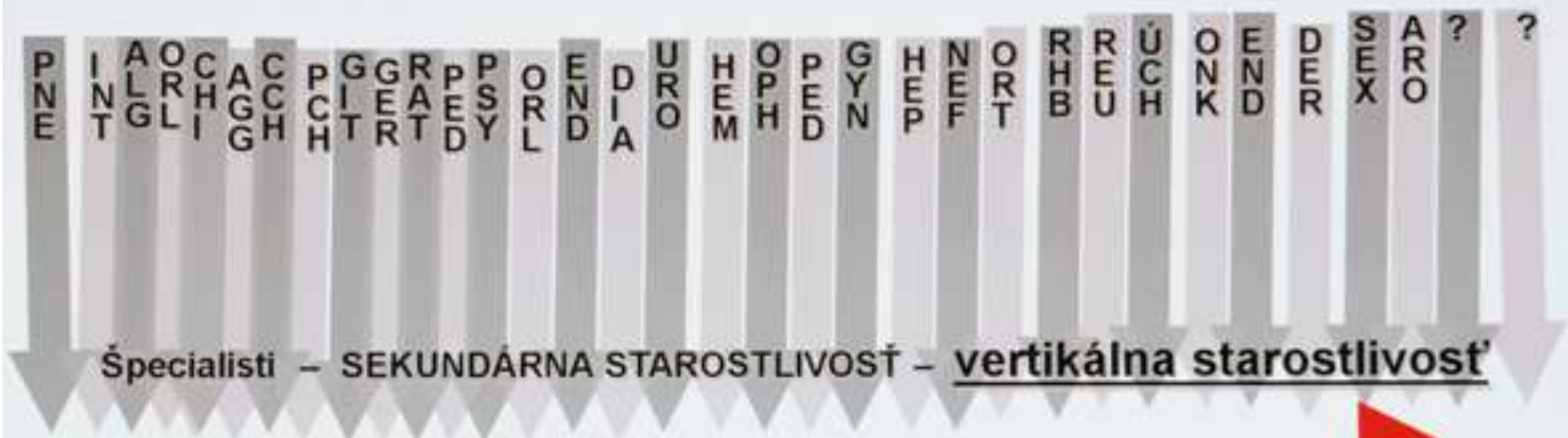
Kardiovaskulárny / Metabolický

Onkologický

Infektologický



Teória a prax zdravotnej starostlivosti

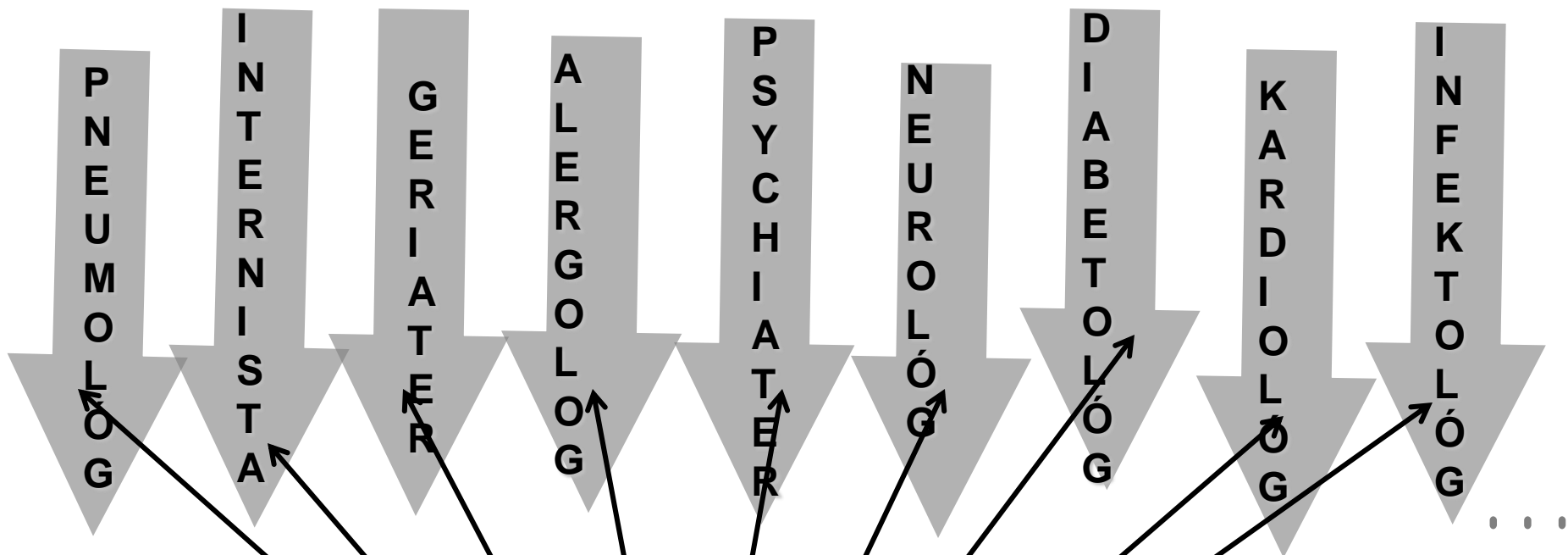


 Všeobecní lekári – PRIMÁRNA STAROSTLIVOSŤ – horizontálna starostlivosť

Populácia a jej problémy – horizontálnosť



Osud chronického, polymorbídneho pacienta



ŠPECIALISTI – DISPENZARIZÁCIA



VL – PRIMÁRNA ZS – nemá kompetencie



Chronickí polymorbídni pacienti

Chronický polymorbídny pacient je na Slovensku svojimi ochoreniami, hoci v miernom stupni, vyčerpaný, súčasný systém mu nezabezpečuje kvalitu života!!

Súčasná prax... (I)

-zdravotná starostlivosť orientovaná **na diagnózu**



- ucho- ušný, krčný, nosný
- srdce, krvný tlak- internista, kardiológ
- astma, CHOCHP- pneumológ, alergológ
- depresia- psychiater
- cukrovka- diabetológ
- štítna žľaza- endokrinológ
- chrbtica- neurológ, ortopéd
- kolená, koxy- ortopéd
- oči- očný lekár
- plieseň- kožný lekár
- ...



MUDr. Výmenný Lístok

(Plytvanie časom a silami pacienta?
Plytvanie financiami, nevadí, že je kríza? ...)



Budúcnosť súčasnej praxe – paradigm shift ...

-zdravotná starostlivosť orientovaná **na pacienta a komunitu, od riešenia jednotlivého problému(jedna dg.) ku komplexnému cieľu**

→ ucho → srdce, krvný tlak → astma → oči →
depresia → cukrovka → štítina žľaza → chrbtica →
kolená, alergia → plesseň → ...

→ Všetky problémy pacienta vyrieši všeobecný lekár vo svojej kompetencii v 60-80% prípadov (rozhoduje odborná zdatnosť všeobecného lekára).

→ Špecialista je v zdravotnom systéme lekár určený na riešenie zložitých stavov a nie na riešenie každého stavu určitého orgánového systému.

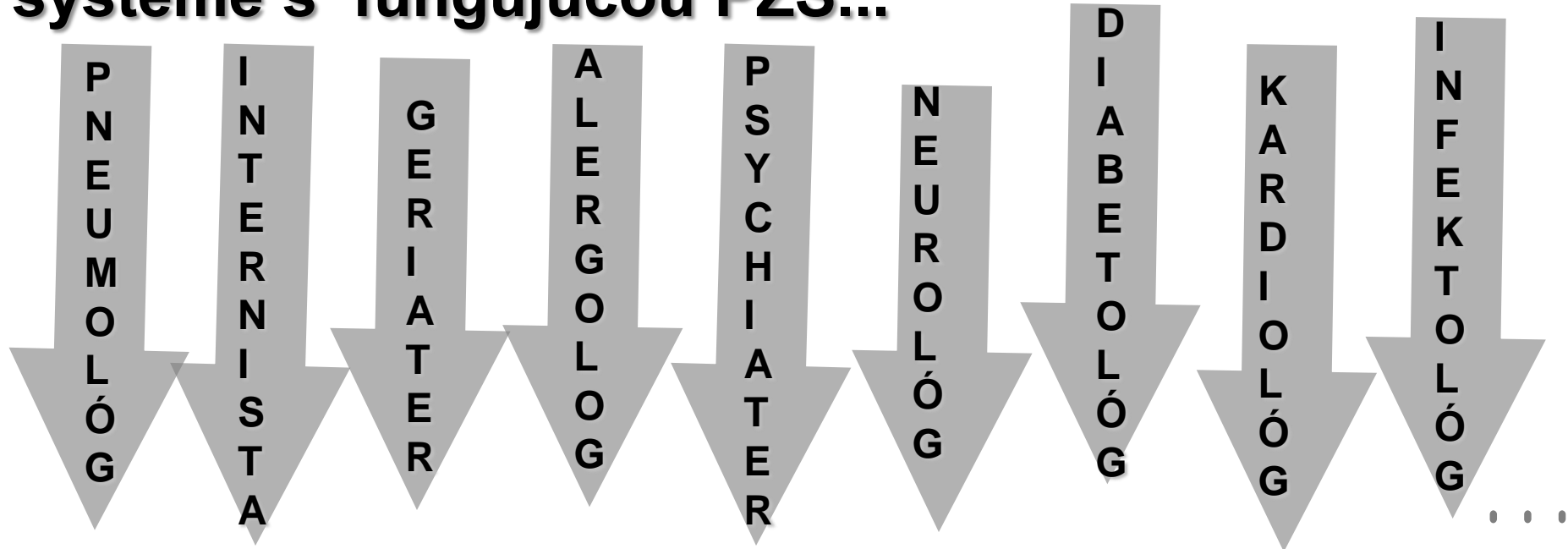
→ Nešetrí takýto systém čas pacienta? Neposkytuje pacientovi kvalitnejšiu starostlivosť o „ľahšie“ prípady (komplexne a v súvislostiach)? Nezvyšuje dostupnosť špecialistov pre komplikované stavy?



VŠEOBECNÝ
LEKÁR



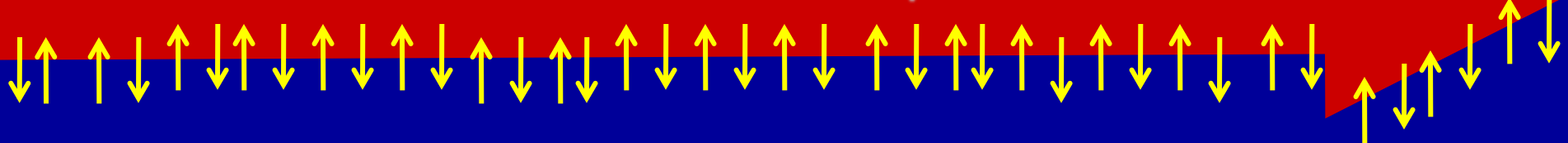
Osud chronického polymorbídneho pacienta v systéme s fungujúcou PZS...



ŠPECIALISTI < x% **komplikovaných** chronických polymorbídnych pacientov



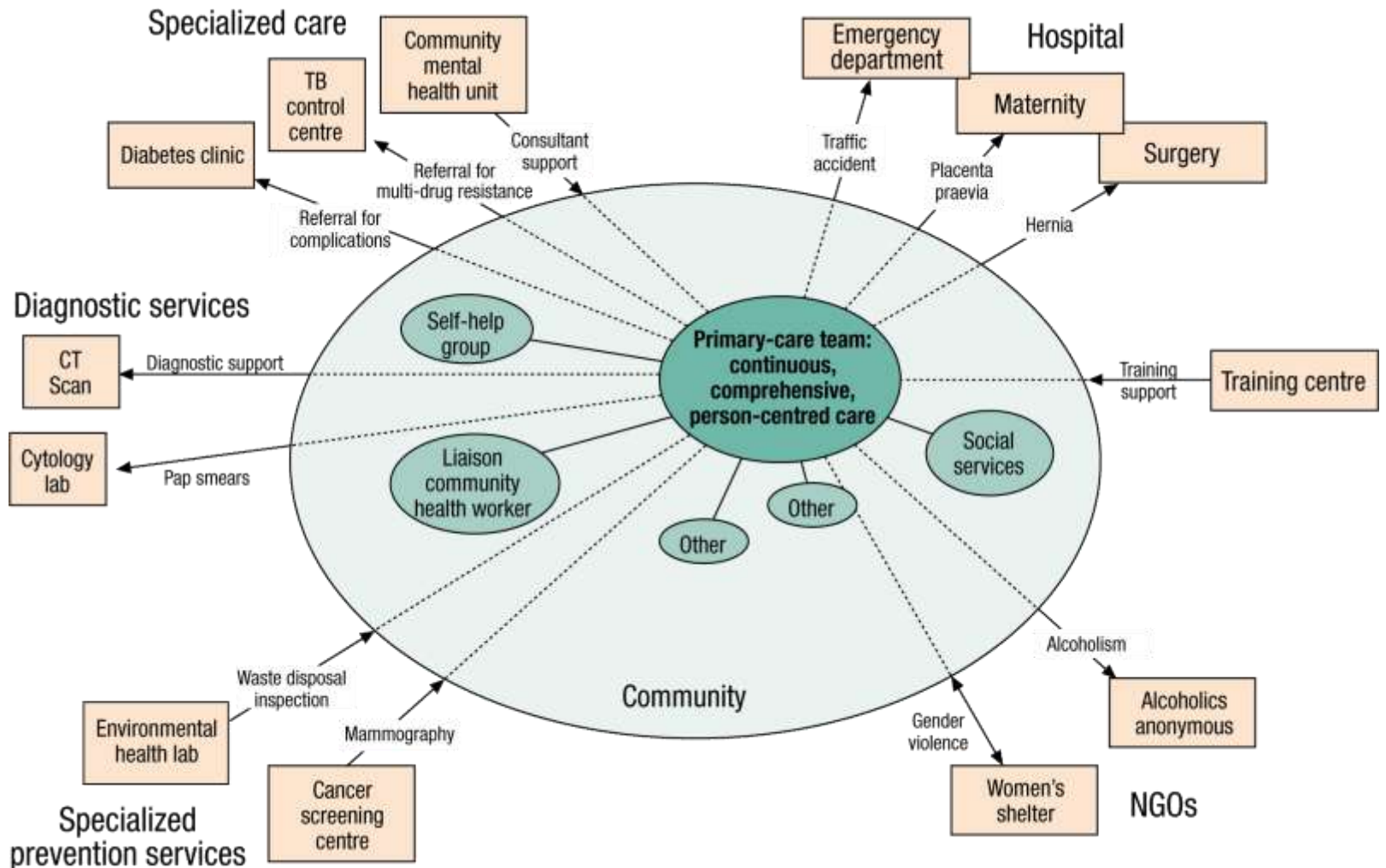
VL – PRIMÁRNA ZS – má kompetencie



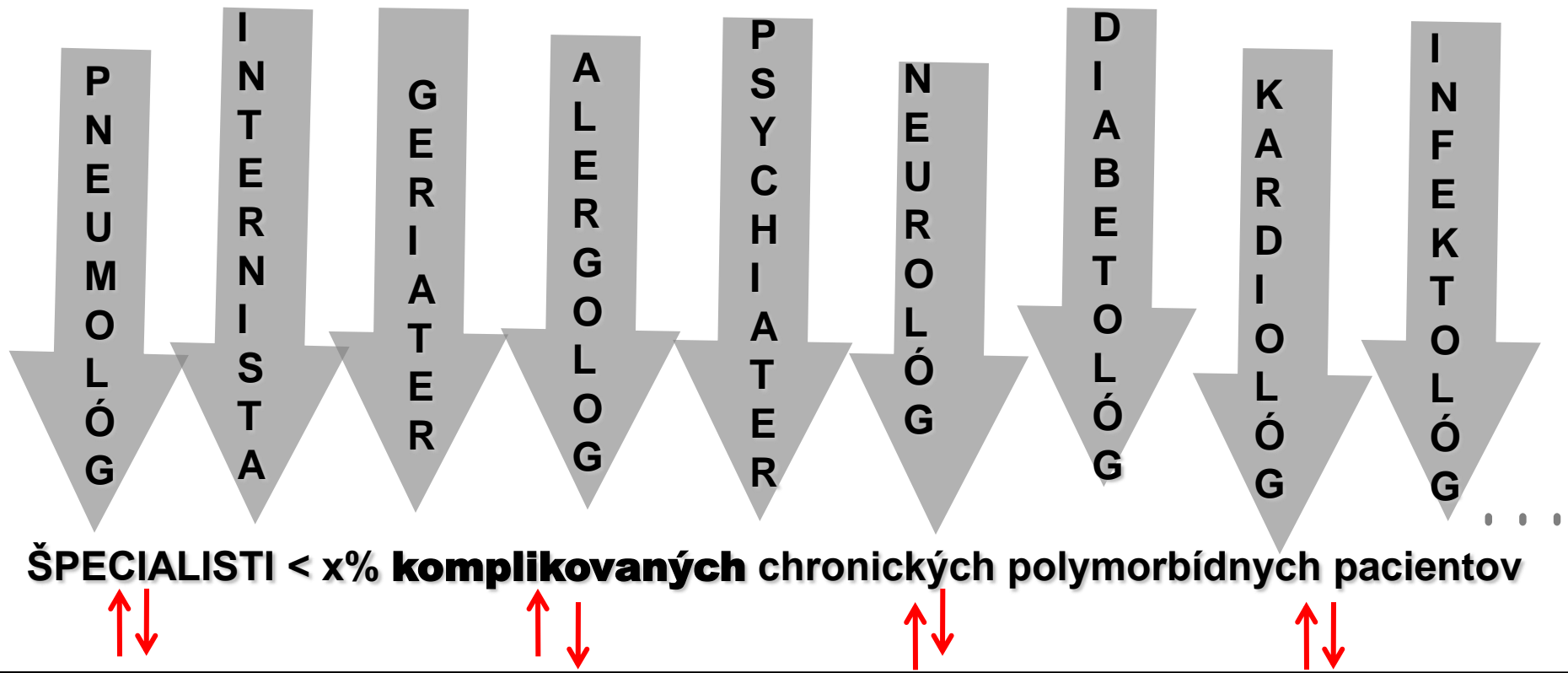
Chronickí polymorbídni pacienti až v x% v PZS v starostlivosti VL

Pacient je podstatne menej stigmatizovaný = kvalita života je normálna!!

Primary care as a hub of coordination?

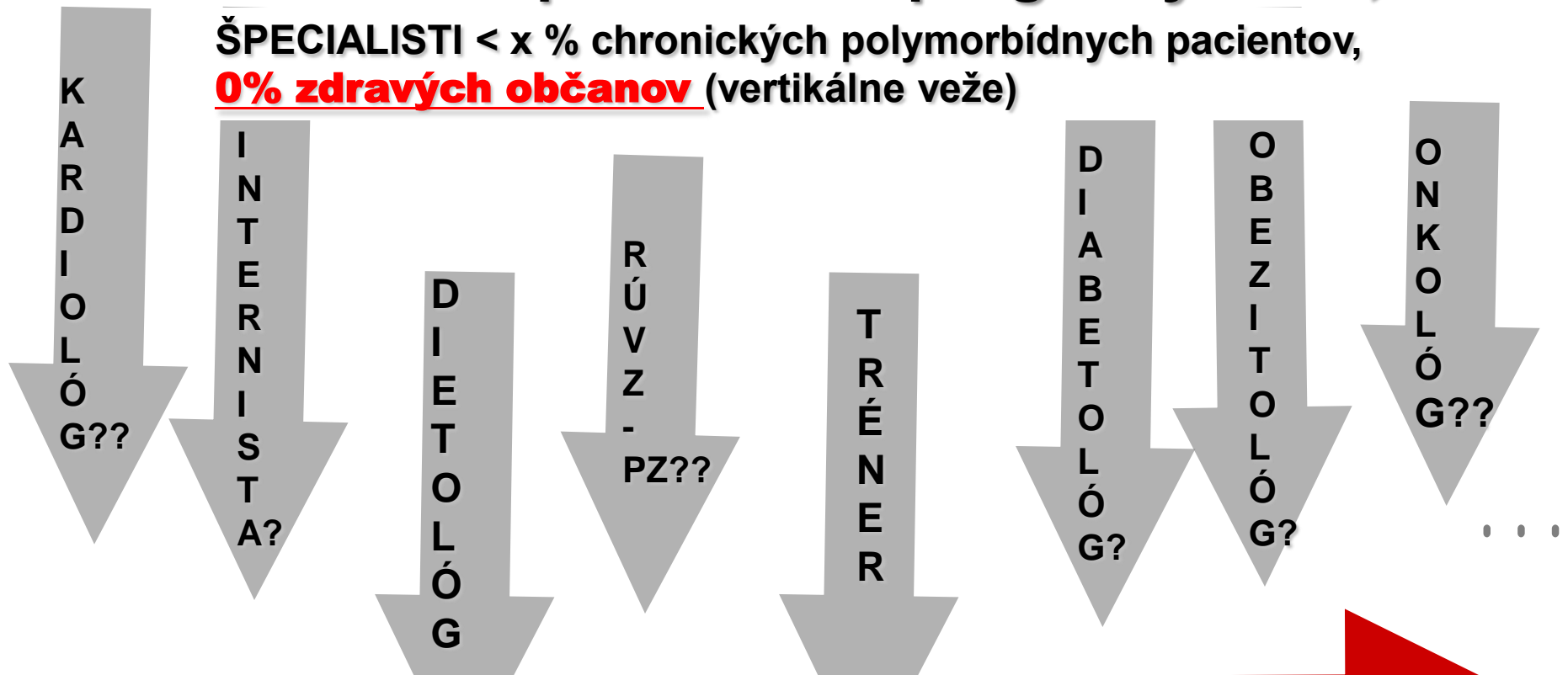


Osud CHPP vo fungujúcej komunitnej PZS



Národné preventívne programy – DM, KVO...

ŠPECIALISTI < x % chronických polymorbídnych pacientov,
0% zdravých občanov (vertikálne veže)

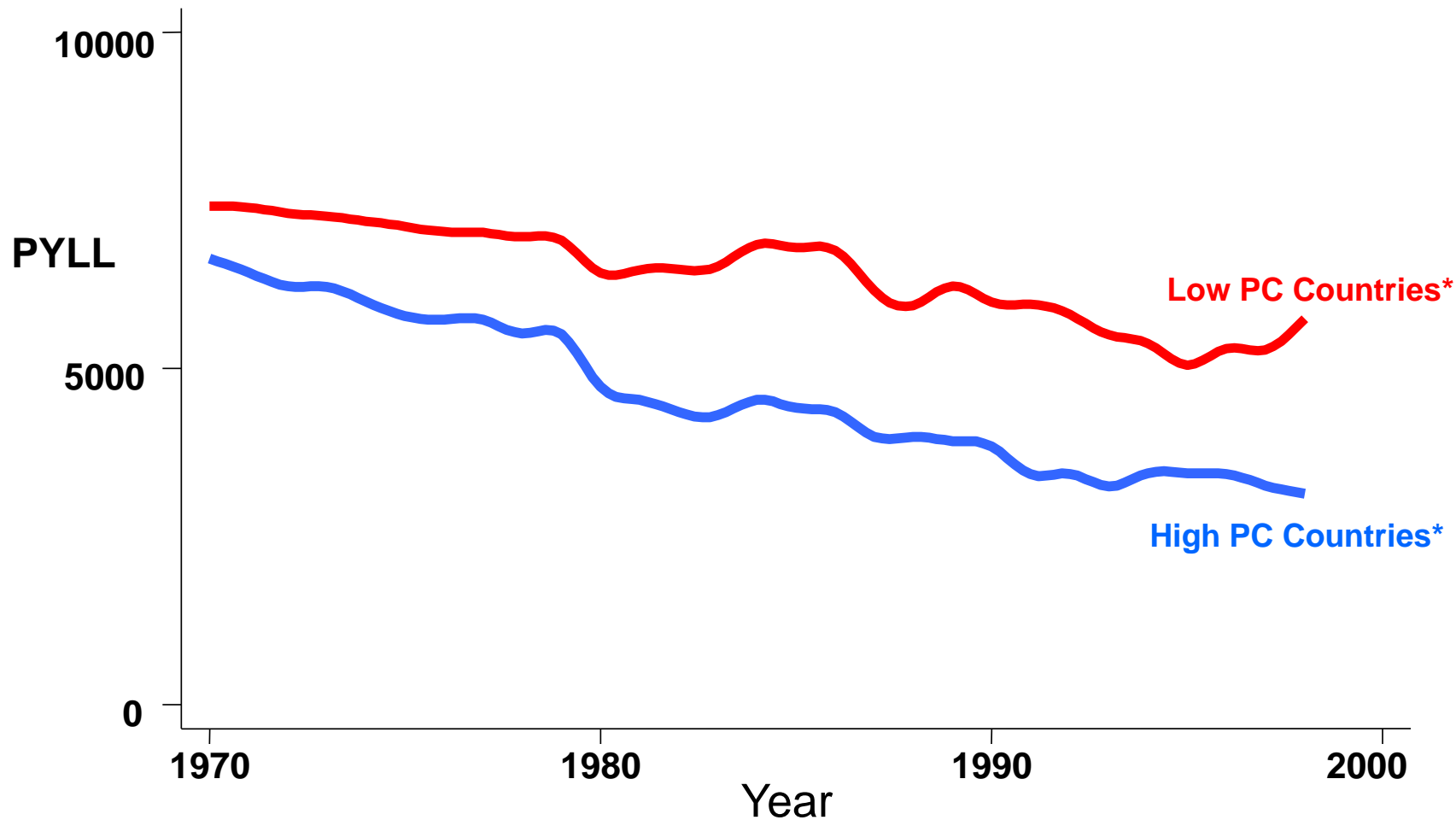


VL – PRIMÁRNA ZS – horizontálna štruktúra. Kompetencie?

PRVÝ KONTAKT, **100% zdravých občanov!!**

Populácia a jej problémy sú uložené horizontálne...

Stupeň rozvoja PZS a predčasná mortalita v 18 krajinách OECD



*Predicted PYLL –Potential Years of Life Lost (both genders) estimated by fixed effects, using pooled cross-sectional time series design. Analysis controlled for GDP, percent elderly, doctors/capita, average income (ppp), alcohol and tobacco use. $R^2(\text{within})=0.77$.

Source: Macinko et al, Health Serv Res 2003; 38:831-65.

Starfield 09/04
IC 2953

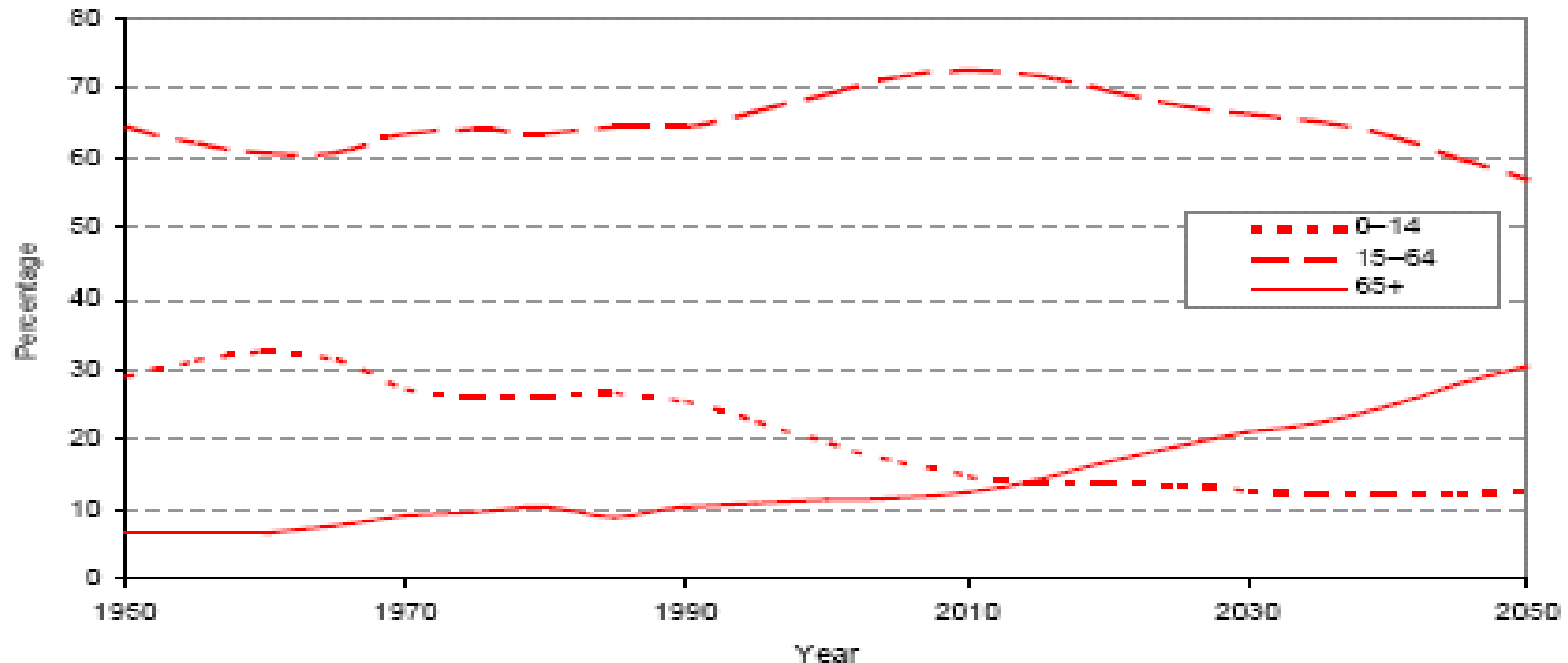
Zmena modelu zdravotnej starostlivosti



Upravené podľa: Christopher Riley, Department for Health and Social Services, Welsh Assembly Government, 2008

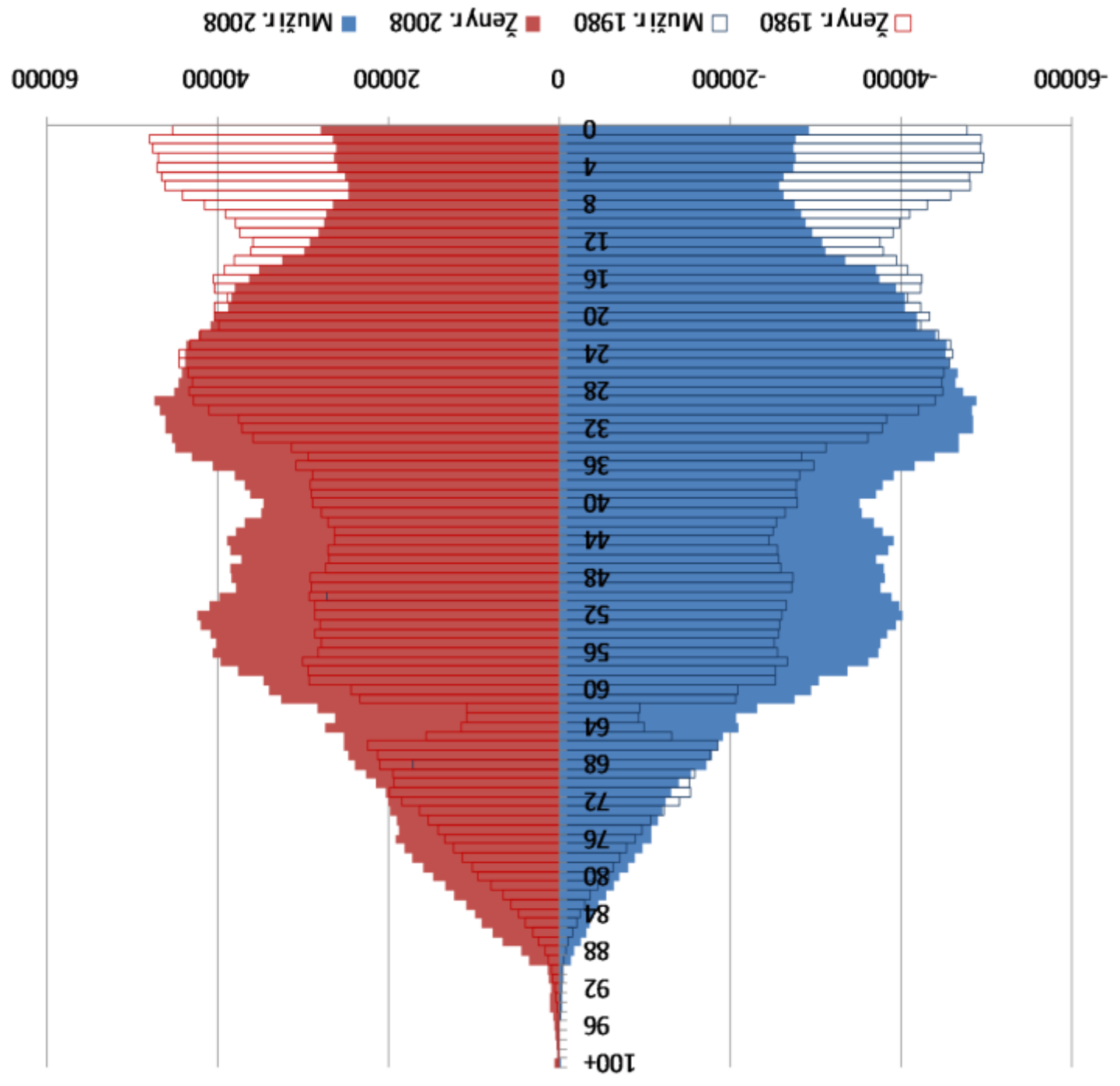
Demografia- Vývoj trendu vekovej štruktúry obyvateľov SR.

Percentage of the population aged 0–14, 15–64 and 65+ years.
Slovakia, 1950 to 2050 (projected)



Source: United Nations (2005).

Na tomto grafe je vidieť že bude klesať populácia 0-14 ročných a stúpať počet 65 a viac ročných...



Úloha všeobecného lékaře ?

- **Všeobecný lékař**
 - **špecialista na polymorbiditu**

(B. Starfield)

Úloha všeobecného lekára ?

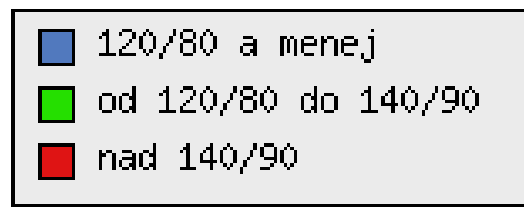
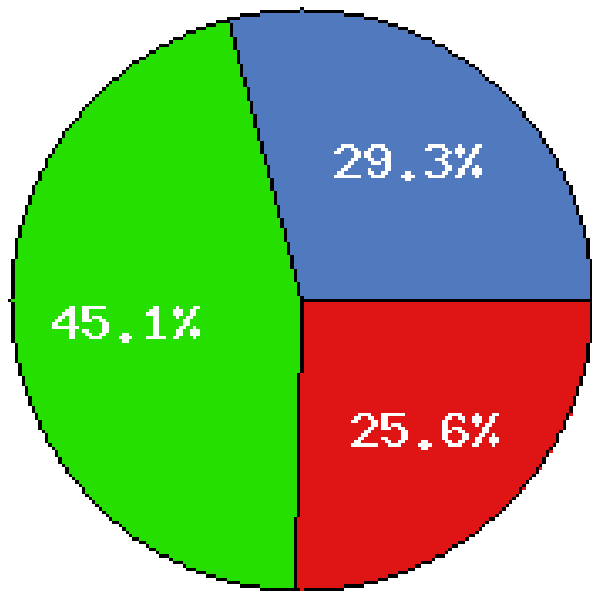
- **Starostlivosť na vysokej úrovni, ktorá slúži ochrane pacienta ale aj spoločnosti pred**
 - 1. nedostatočnou/nesprávnou**
 - 2. nadmernou starostlivosťou.**

(definícia DGAM)



- **Diabetes mellitus**– Dnes máme evidovaných cca 300 000 diabetikov, až ďalších 300 000 je nediagnostikovaných a neliečených v teréne, v priebehu 20 rokov sa má počet diabetikov zdvojnásobiť

• Arteriálna hypertenzia

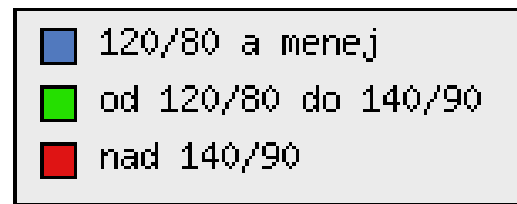
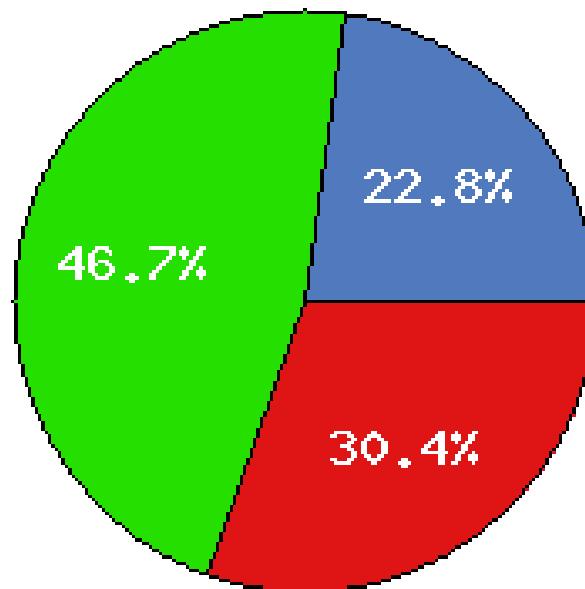


SDS 2009

Priemerná hodnota: 132/81

Počet meraní TK: 5412

Počet zúčastnených lekárov: 260



DZS 2010

Priemerná hodnota: 136/82

Počet meraní TK: 2828

Počet zúčastnených lekárov: 75

- **Arteriálna hypertenzia – diagnostikovaná je iba polovica pacientov, z nich je liečená iba polovica, z liečených pacientov iba polovica dosahuje cieľové hodnoty krvného tlaku.**

Projekt zvyšovania kvality praktikov



Nestrácajme optimizmus...





lipp@pobox.sk