

Diabetik v ordinaci VPL v ČR



*MUDr. Josef Olšr
Praktický lékař SVL ČLS JEP
Ostrava Vítkovice*



Diabetik v ordinaci VPL v ČR

- Od 1.1.2010 byl vyhláškou MZ ČR vydán kód 01201....což znamená:
- **PÉČE O STABILIZOVANÉHO NEKOMPLIKOVANÉHO DIABETIKA 2. TYPU VŠEOBECNÝM PRAKTICKÝM LÉKAŘEM, který není v pravidelné péči diabetologa a je dispenzarizován u PL.**

Frekvenčně je výkon omezen á 3 měsíce ..čas výkonu 30.minut a bodové ohodnocení 233.bodů. (bod 1,10 Kč)

Diabetik v ordinaci VPL v ČR

- Při každé kontrole nepodkročitelně musí být vyšetřeny následující parametry:
- Hmotnost ,Výška ,BMI, TK ,Pulz
- Glykémie na lačno či postprandiální, aspekce DK

Náplň dispenzární prohlídky u DM 2. typu^[2]

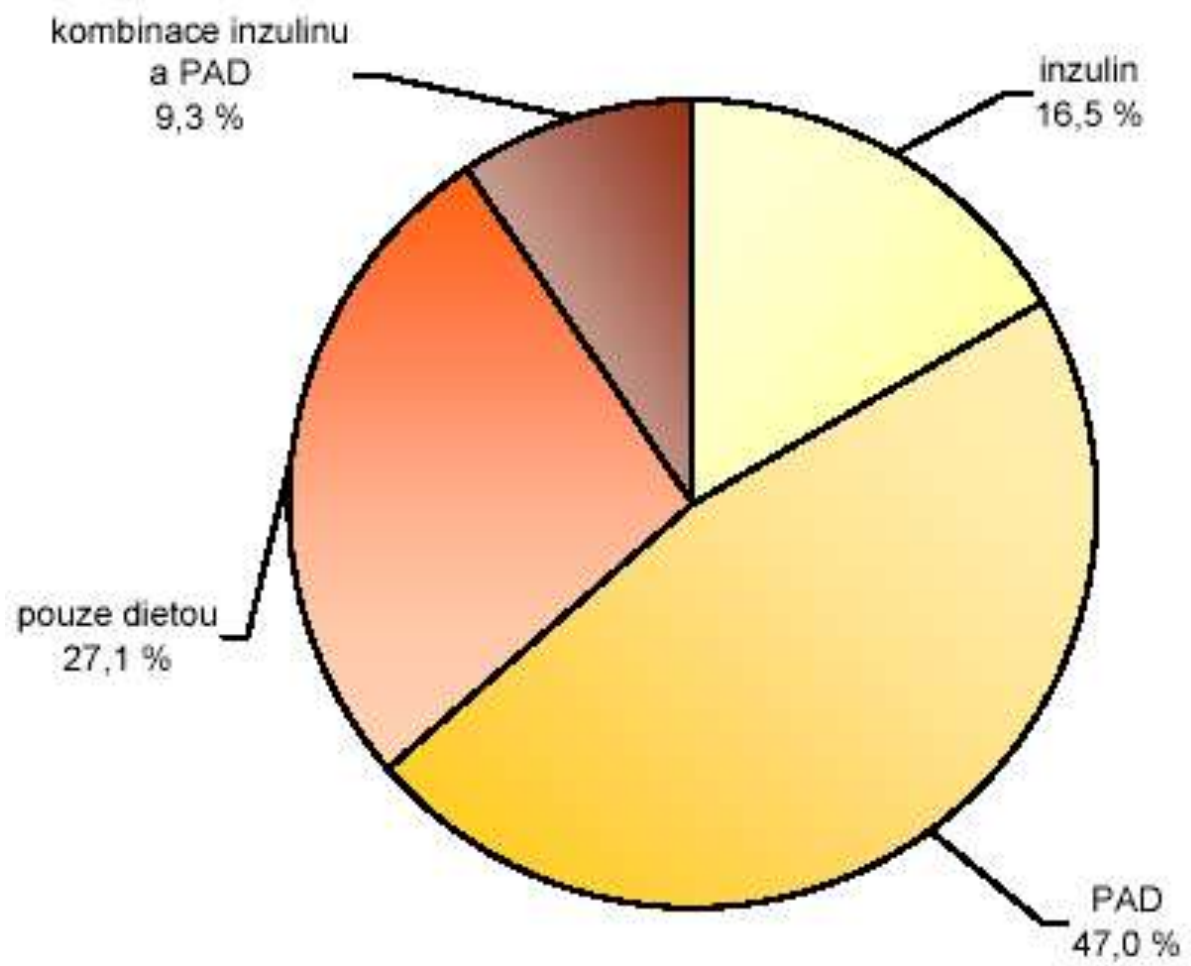
Glykémie	každá kontrola
Hmotnost či BMI	každá kontrola
Krevní tlak	každá kontrola
Inspekce dolních končetin	každá kontrola
HbA1c	1x za 3 měsíce do kompenzace DM, dále 1x za 6 měsíců
Moč bakteriologicky	1x za 6 měsíců
Sérové lipidy	1x za 6 měsíců při léčbě, 1x za 2 roky při normálních hodnotách
Na, K, Cl, kreatinin, k. močová	1x ročně
Mikroalbuminurie/proteinurie	1x za rok (při pozitivě ještě 2x opakovat)
Moč chem. + sed.	1x ročně
Oční vyšetření	1x ročně
*Interní vyšetření provádí dispenzarizující lékař	1x ročně
EKG	1x ročně
Orientační neurologické vyšetření	1x ročně
TSH	při podezření na tyreopatii

* Interní vyšetření zaměřené na postižení velkých cév a známky ischemické choroby srdeční, dolních končetin a CNS (cílená anamnéza a objektivní vyšetření včetně poslechu krkavic, stehenních tepen a palpace periferních tepen). Nález při interním vyšetření vede k indikaci dalších laboratorních vyšetření (krevní obraz, enzymy apod.).

Diabetik v ordinaci VPL v ČR

- Ještě v roce 2009 dle ÚZIS ČR bylo v ČR stále přes 180.000 pacientů pouze a jen na dietním režimu !!!! Což je přímo proti Doporučeným postupům jak Evropské, tak i České Diabetologické společnosti, ale i našim DP DM
- Epidemii diabetu nelze zvládnout jen specialisty, ale jen spoluprací G.P.a specialistů !!!!!

Léčení diabetici v ČR v roce 2008



Diabetik v ordinaci VPL v ČR

- Ale toto číslo se od roku **2010** začíná měnit, neboť VPL mohou léčit pacienty s DM ve svých ordinacích.
- **V Doporučeném postupu SVL je doporučeno:**
- 1. Při diagnostice DM 2.typu nasazení **IHNED metforminu**, když je pacient pro tuto terapii vhodný....což splňuje cca 90-95% nově zachycených pac.
- 2. Nutno dbáti kontraindikací **Metforminu**....viz další slide.

METFORMIN

KONTRAINDIKACE

- porucha funkce ledvin (kreat. > 130 $\mu\text{mol/l}$)
- tkáňová hypoxie (oběh. + respir. insuf.)
- porucha funkce jater (mimo steatózu)
- ethylismus
- snížení příjmu jídla pod 1.000 kcal/den
- kachektizující onemocnění
- předoperační a pooperační období
- těžká infekce

TITRACE METFORMINU

podle EASD/ADA guidelines léčby DM 2. typu^[1]

- 1.** Začínat nízkou dávkou (500 mg) 1–2x denně nebo 850 mg 1x denně během jídla
- 2.** Nejsou-li po týdnu GIT potíže, zvýšit dávku na 2x 850–1000 mg během jídla
- 3.** Objeví-li se po zvýšení dávky GIT potíže, vrátit se k předchozí dávce a pokusit se o zvýšení dávky později
- 4.** Maximální účinná dávka je 2x 1000 mg, ale bylo pozorováno i další zlepšení při denní dávce 2500 mg

METFORMIN

Metformin je:

**Biguanid s antihyperglykemickými účinky
snižující jak basální, tak postprandiální
glykémii.**

**Nestimuluje uvolňování inzulínu a
nevyvolává tudíž **HYPOGLYKÉMII !!!!****

METFORMIN

PŮSOBÍ 3. různými mechanismy:

- 1. Snižuje produkci glukózy v játrech inhibicí glukoneogenze a glykogenolýzy
- 2. Zvyšuje citlivost inzulínu ve svalech, zlepšuje periferní vychytávání glukózy a její metabolismus
- 3. Zpomaluje absorpci glukózy v játrech

Diabetik v ordinaci VPL v ČR

- Po vzájemné dohodě SVL ČLS JEP a Diabetologickou společností ČR byla ustanovena pracovní skupina, která vytvořila algoritmus dispenzarizací, konsultací a předávání do event. péče diabetologických ambulancí.
- Tento algoritmus byl schválen i na MZ ČR a vyšel v zákonné úpravě vyhláškou MZ ze dne: 1.7.2010
- Tento algoritmus akceptovaly i všechny ZPP v celé ČR, které se řídí jak tímto algoritmem, tak i náplní dispenzárních kontrol, který je uveden v našem DP DM z roku 2009.

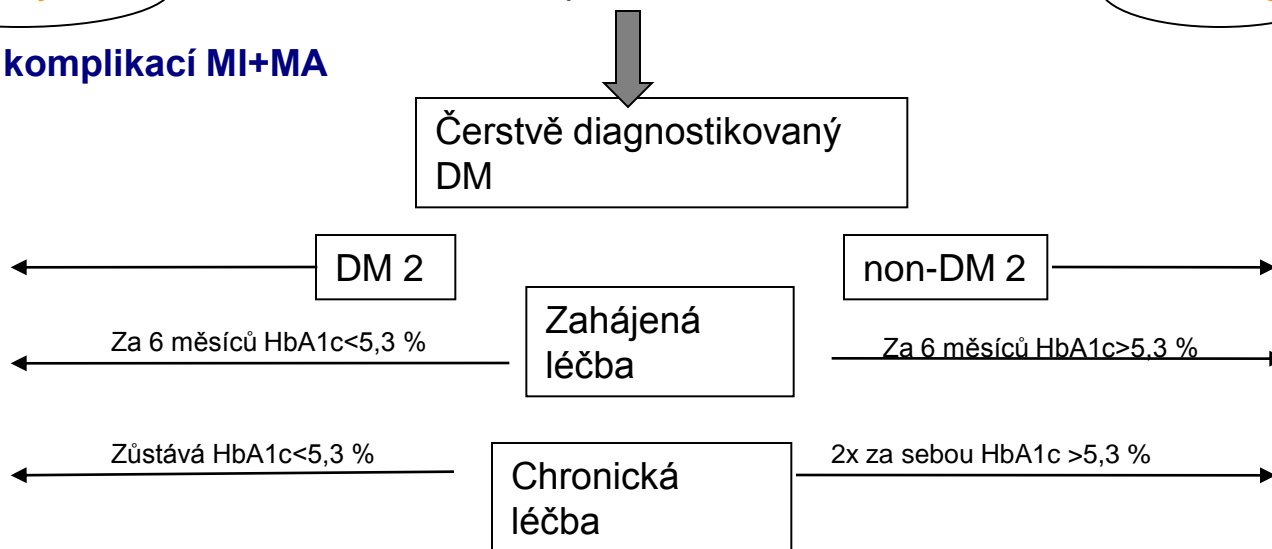


Praktický lékař

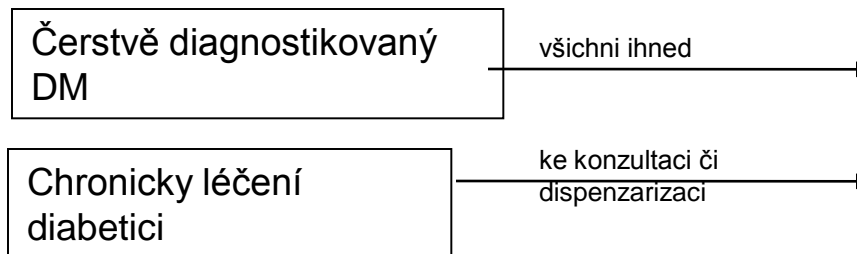
U praktického lékaře

Diabetolog

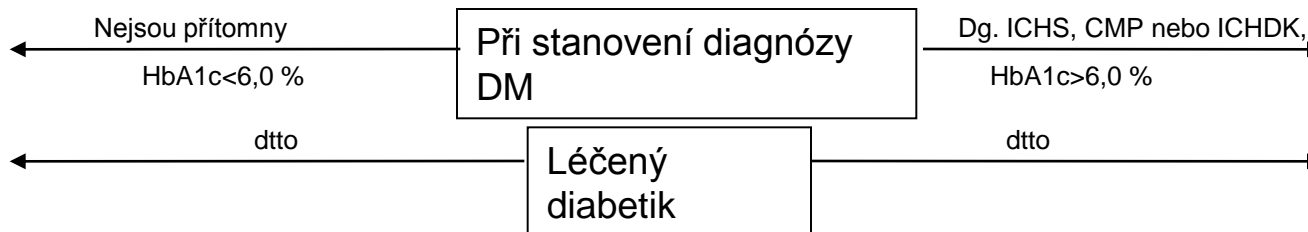
a) DM bez komplikací MI+MA



b) DM 2 s mikroangiopatickou komplikací



c) DM s makroangiopatickou komplikací

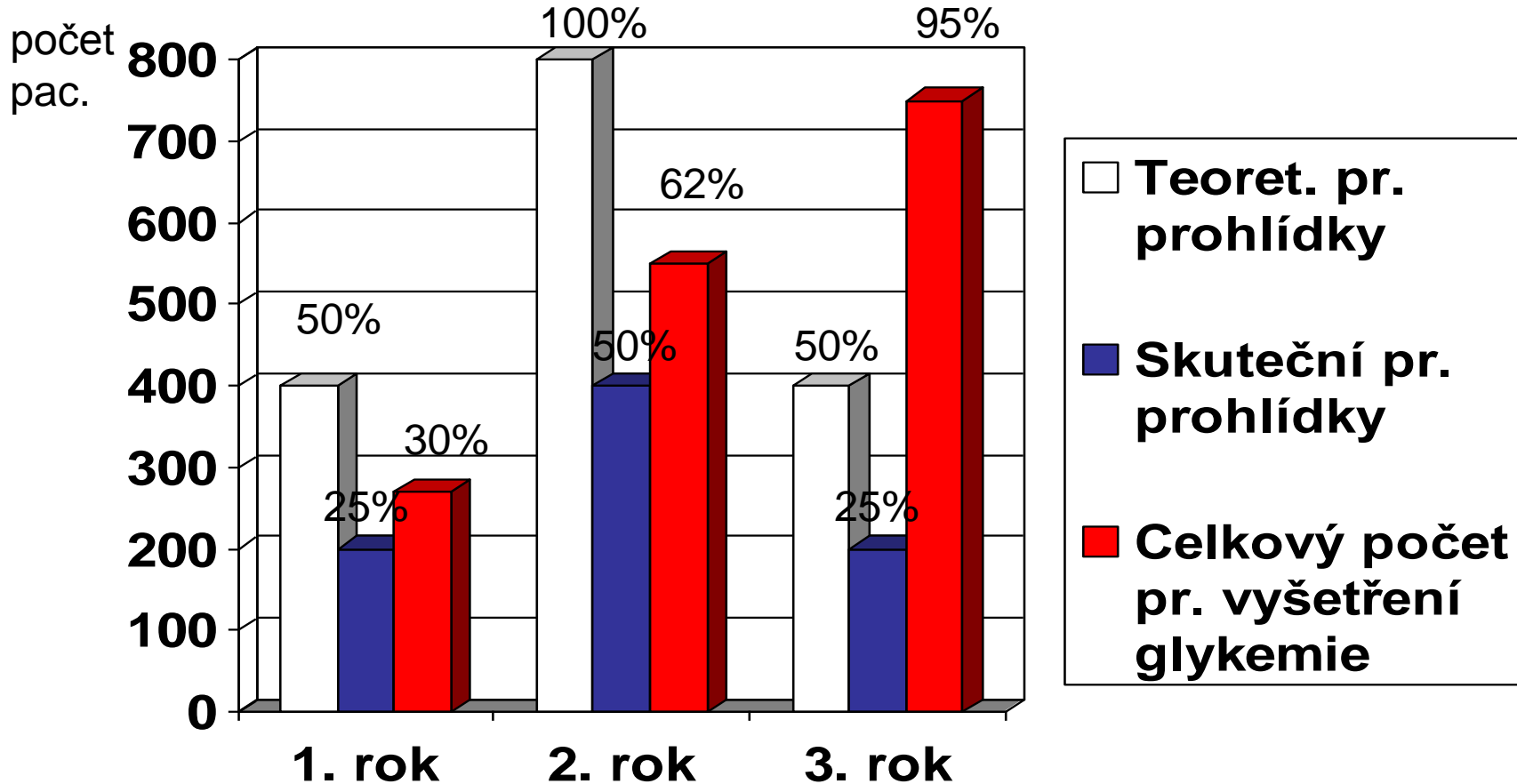


Diabetik v ordinaci VPL v ČR

- Vzhledem k tomu, že v „šedé“ zóně pacientů v ČR se odhaduje asi cca 200.tisíc pacientů s dosud nedagnostikovaným DM, tak pracovní skupina vymyslela další možnost záchytu těchto pacientů nad rámec prováděných pravidelných preventivních prohlídek....viz další slide.

Důvody indikace preventivního vyšetření glykémie mimo preventivní prohlídky (kód 01441)

V současné době je v ČR cca 150-200 000 pac. s nediodagnostikovaným DM. Průměrný VPL má 1600 pac. z toho 50% je ve věku 40 let a více (800). Každé dva roky má každý pac. nárok na preventivní prohlídku od 40 let včetně vyšetření glykémie. Preventivní prohlídky se dělají na méně než 50% přitom je známo, že 90% pacientů navštíví svého lékaře min 1x za 3 roky při čemž pac. s prediabetem nebo s DM jsou zpravidla nemocnější, takže navštíví svého lékaře téměř ve 100%. Uvolněním tohoto vyšetření od prev. prohlídek a jeho provedením v ord. VPL u každého pac. nad 40 let max 1x ročně (event. 1x za 2 roky) se tedy během 3 let zachytí téměř všichni pacienti s DM



Diabetik v ordinaci VPL v ČR

V Evropském kontextu je ovšem naše domácí situace taková, že při hodnocení Evropského spotřebitelského indexu týkajícího se kvality péče o diabetiky skočila v roce 2008 ČR 23 mezi 28 Evropskými státy. / Euro Diabetes Consumer Index /EDCI/ <http://www.eurodiabetesconsumerindex.com/>

Na prvních 5.ti místech jsou státy EU, kde o pacienty s DM II.typu pečují G.P. a nejsou zde žádné problémy s preskripcí ani dalšími atributy komplexní péče stran přidružených onemocnění (AH, ICHS, obezita, dyslipidémie, aj.)



行路难

百阳大溪区这座跨度 130 米的铁索桥 5 年前即被定为危桥，但至今仍然是附近两乡上千群众往来的必经之道。

Diabetik v ordinaci VPL v ČR

- Omlouvám se, že jsem nemohl být s Vámi a přednášet Vám na Vašem kongresu v Bojnici svoji přednášku, neboť dnes jsem na Evropském Dia workshopu a zastupuji ČR.
- Děkuji kolegovi MUDr. Josefovi Olšrovi, praktickému lékaři z Ostravy, že místo mne Vám odpřednášel moji prezentaci.
- **S úctou MUDr. Igor Karen, odborný garant pro diabetologii SVL ČLS JEP**

Děkuji za pozornost