

Projekty SVL ČLS JEP se ZPP v ČR

MUDr. Igor Karen

Místopředseda pro profesní záležitosti

Odborný garant pro diabetologii



Projekty SVL ČLS JEP se ZPP v ČR

V EU jsme spolu se SR byli
naprostou raritní výjimkou,
kdy specialisté (diabetologové) dělali
základní péči o DM II. typu,
kterou stejně kvalitně mohou
zvládat VPL, tak jak tomu je
prakticky ve všech státech EU...viz
další slide **projekt MOET DM2**



Projekty SVL ČLS JEP se ZPP v ČR

V ČR nastal stav, kdy **někteří specialisté diabetologové** nemají čas ani prostředky o komplexní péči o pacienty s DM I. typu a komplikované s DM II. typu.

Běžné diabetologické ordinace také neřešily a mnohdy dosud neřeší problematiku terapie AH, HLP, MS apod.

Dokonce ještě 180.tis pacientů nemělo základní terapii **metforminem !!! dle ÚZIS ČR z roku 2010.**



Projekty SVL ČLS JEP se ZPP v ČR

Není tedy divu, že jen 5% pac. v ČR splňovalo cílové hodnoty přidružených onemocnění a rostl počet nejzávažnějších komplikací DM.



Projekty SVL ČLS JEP se ZPP v ČR

- Od roku 2010 se toto změnilo na základě rozhodnutí MZ ČR po opakovaných jednáních společných se SVL ČLS JEP i přes odpor některých diabetologů.
- Byl vytvořen kód **01201.....13. Euro**
- **PÉČE O STABILIZOVANÉHO NEKOMPLIKOVANÉHO DIABETIKA 2. TYPU VŠEOBECNÝM PRAKTICKÝM LÉKAŘEM**, který není v pravidelné péči diabetologa a je dispenzarizován u PL.



Projekty SVL ČLS JEP se ZPP v ČR

- Než tomu tak bylo, předcházel tomu projekt **MOET DM2**.
- Tento projekt byl zaměřen na implementaci DP DM SVL v praxi, což znamenalo 1.rok sledování komplexní léčby a dispenzarizace pacientů s DM 2. typu u VPL a diabetologů.
- Projekt podpořila **VZP**.



Projekty SVL ČLS JEP se ZPP v ČR

1. **Implementace** aktualizovaných Doporučených postupů péče o pacienta s DM2 a ověření jejich účinnosti v praxi
2. **Získání informací o :**
postupech léčby
délce léčby, délce kompenzace
finanční náročnosti při snaze o rychlou, intenzivní a dlouhodobou kompenzaci pacienta s DM2
3. **Nastavení spolupráce mezi GP a DIA**



Projekty SVL ČLS JEP se ZPP v ČR

Ve studii bylo **150 lékařů** – 50 diabetologů a 100 praktických lékařů.

Lékaři vyplňovali formuláře elektronickou či papírovou formou.

5018 pacientů bylo v rámci projektu proscreenováno z toho 2 091 pacientů mělo

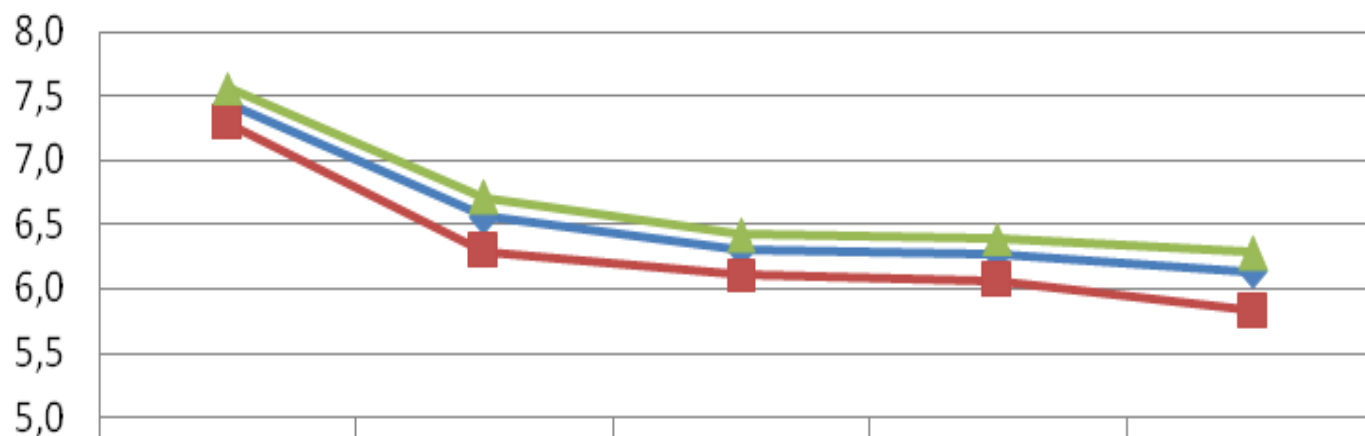
HbA1c $\geq 6\%$ a mohlo být tedy zařazeno do studie. Monitoring byl kromě glykémie a

HbA1c ještě TK, P, lipidy v rámci

komplexní biochemie, čím se léčí MTF,

DSF AH HI P ai

HbA1c (%)

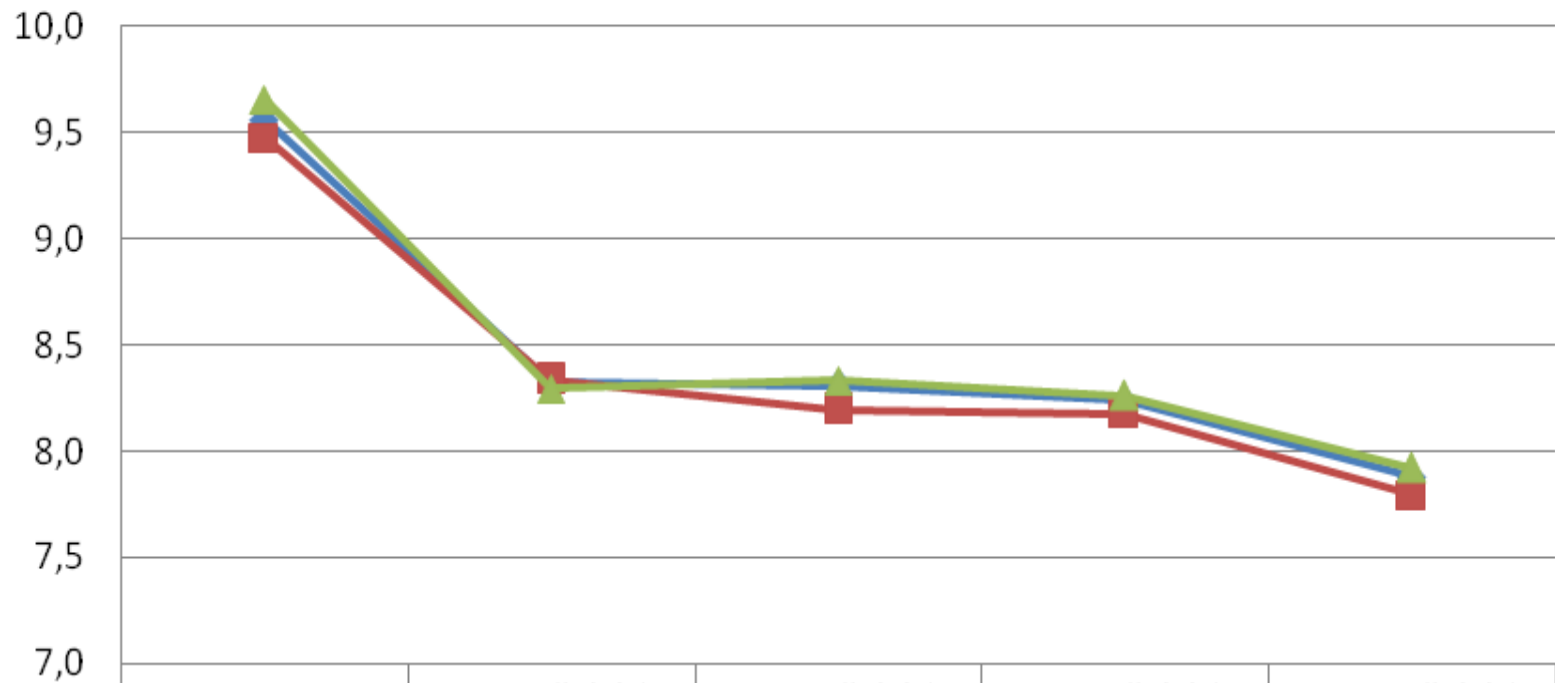


	1N	Po 3.měsících	Po 6 měsících	Po 9 měsících	Po 12 měsících
celkem	7,4	6,6	6,3	6,3	6,1
GP	7,3	6,3	6,1	6,1	5,8
DIA	7,6	6,7	6,4	6,4	6,3

Hodnocení kompenzace diabetu:	vynikající	příjemná	špatná
	< 4,5	4,5 - 6,0	>6,0

Snížení hodnoty HbA1c za **12 měsíců o 1,3%**

Lačná glykémie



	1N	po 3 měsících	po 6 měsících	po 9 měsících	po 12 měsících
—◆— celkem	9,6	8,3	8,3	8,2	7,9
—■— GP	9,5	8,3	8,2	8,2	7,8
—▲— DIA	9,7	8,3	8,3	8,3	7,9

Kompenzace pacientů po 12 měsících o 1,7mmol/l

Hodnocení kompenzace diabetu mmol/l:	vynikající	příjemná	špatná
	4,0 - 6,0	6,0 - 7,0	>7,0

Projekty SVL ČLS JEP se ZPP v ČR

Epidemii nelze zvládnout stávajícím systémem ambulantních diabetologů...proto částečně rozdělena péče o pacienty s DM mezi VPL a diabetology...nyní léčí asi 30% VPL dle dostupných dat.

Od 1.1.2010 nový kód pro VPL, který ohodnocuje jejich práci a navíc zohledňuje jejich péči o pacienty s DM.



Projekty SVL ČLS JEP se ZPP v ČR

Od 1.1.2011 byl vyhláškou MZ ČR vydán kód

01445....což znamená: STANOVENÍ GLYKOVANÉHO
HEMOGLOBINU HbA1c V AMBULANCI LÉKAŘEM,

který dispenzarizuje pacienta s DM.

Frekvenčně je výkon omezen á 3 měsíce do
kompenzace hodnot glyk.Hb, dále již 1x za 6 měsíců
dle DP

Čas výkonu 5 minut a bodové ohodnocení 122
bodů.....5 Euro.

Projekty SVL ČLS JEP se ZPP v ČR

Další projekt primární péče v roce 2011 běží projekt „CHŘÍPKA“...očkování pacientů produktivní populace, která není stigmatizována.

Tento projekt je ve spolupráci s regionální zdravotní pojišťovnou ŠKODA v okrese Mladá Boleslav.

O výsledcích tohoto projektu vás budu informovat při dalších setkáních SR a ČR.

Projekty SVL ČLS JEP se ZPP v ČR

Děkuji všem v sále za pozornost

:-) :-) :-) :-) :-) :-) :-) :-) :-) :-) :-) :-) :-) :)

