

A decorative teal circle is positioned on the left side of the slide, partially overlapping a horizontal teal bar. A large teal bracket is on the right side of the bar, and a smaller teal bracket is on the left side of the bar.

Prolaps mitrálnej chlopne - informácie benefitujúce pacienta

Mgr. Jaroslava LUNTEROVÁ,
MUDr. Karol URBANEC
Interná a kardiologická ambulancia, Revúca

Synonymá:

- Syndróm systolického kliku a šelestu
- Barlowov syndróm
- Syndróm kliku a oneskorene systolického šelestu
- Syndróm vydúvajúcej sa MI chlopne
- Syndróm balonovitej chlopne

Definícia:

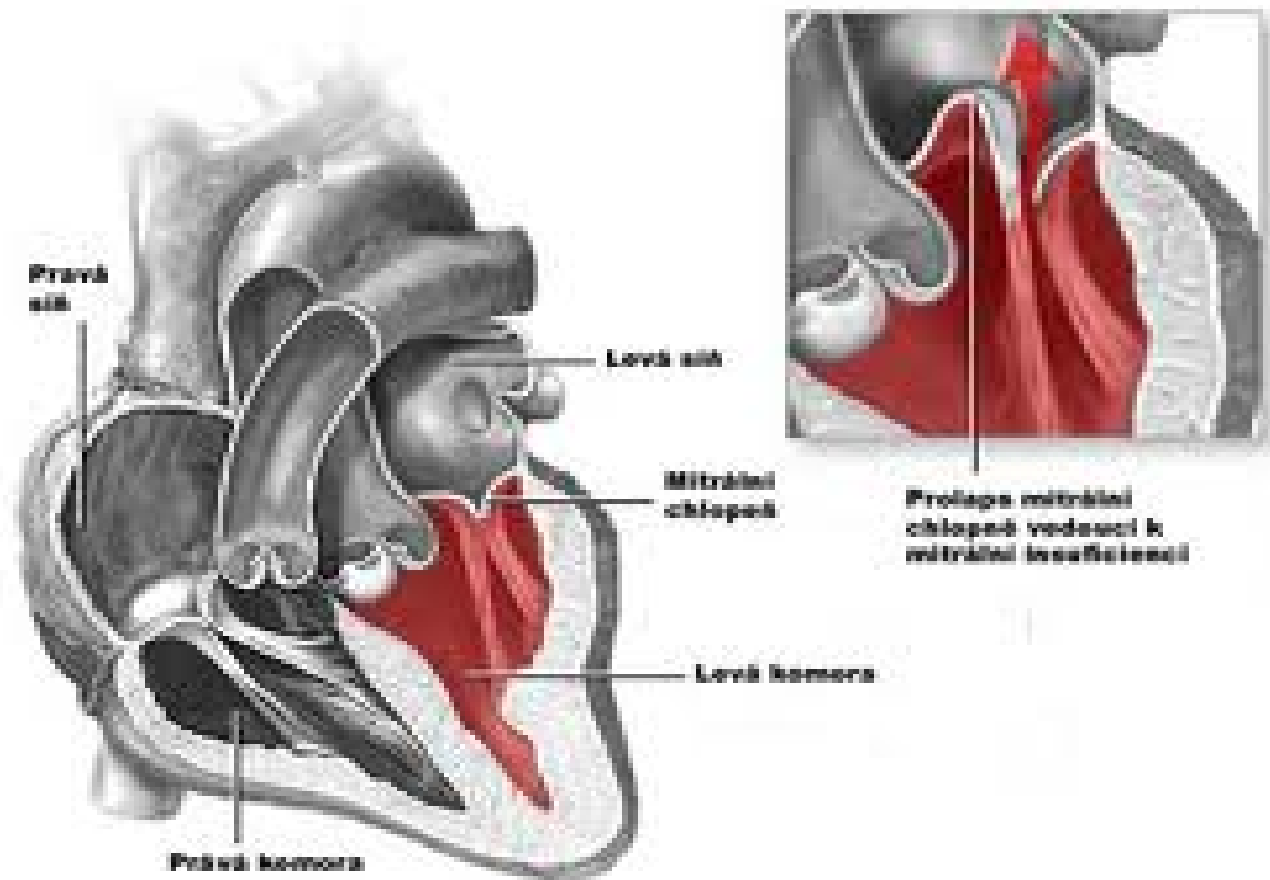
- Vydúvanie jedného, alebo oboch cípov MI chlopne do ĽP v priebehu systoly, manifestuje sa ako počuteľný ostrý systolický zvuk alebo klik, a neskôr systolický šelest MI regurgitácie

Etiológia a výskyt

- Familiárny podklad s autozomálne dominantným typom dedičnosti
- Vyšší výskyt v podskupinách s Gravesovou chorobou, hypomastiou, Duchennovou svalovou dystrofiou, myotonickou dystrofiou, defektom septa predsiení, pri Marfanovom syndróme a reumatickej chorobe srdca
- Deficit karnitínu
- Asi 25 % pacientov s prolapsom má abnormality skeletu, ochabnutosť kĺbov
- Hypertrofická KMP – sekundárny prolaps

Marfanov syndróm



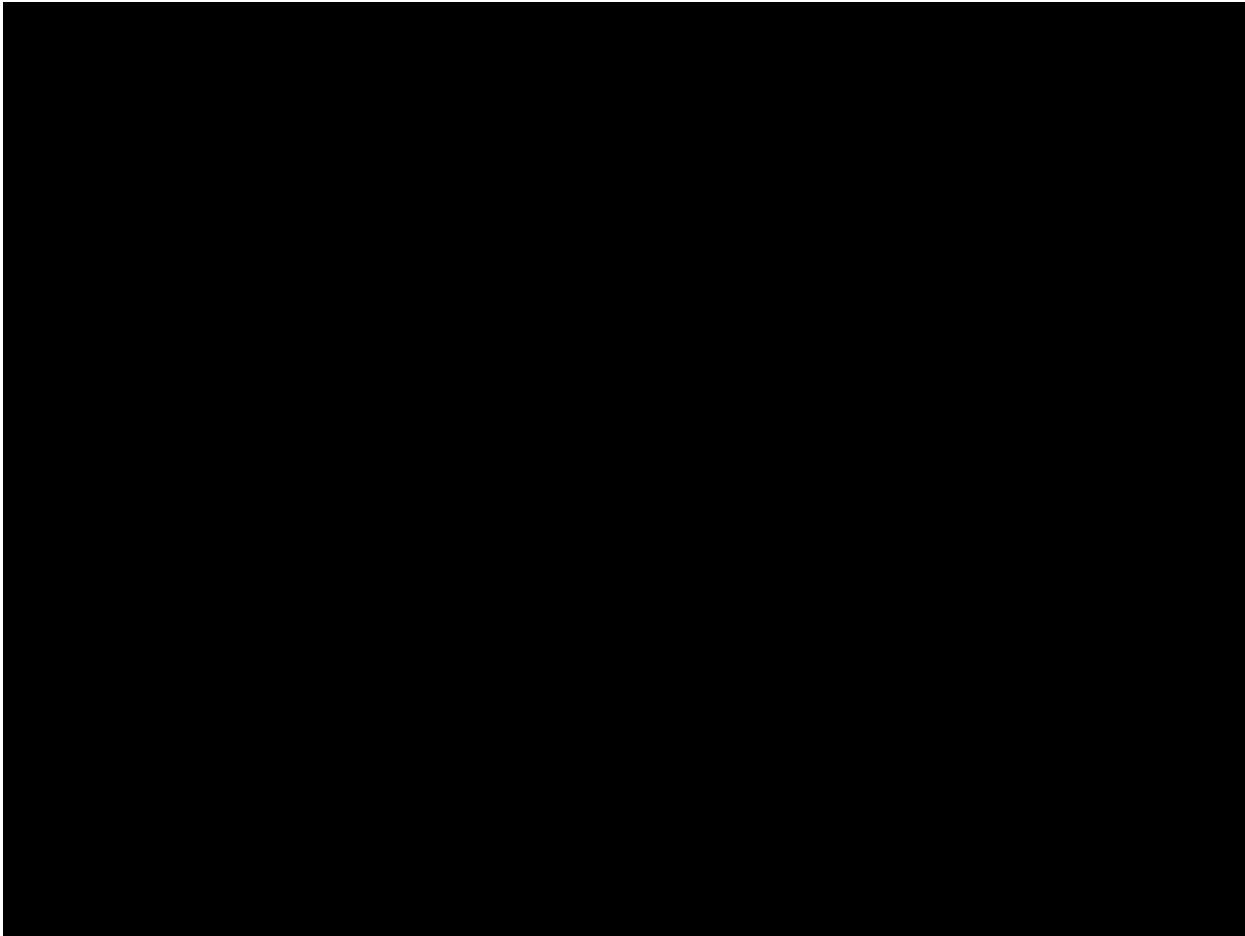


Príznaky a diagnóza

- Väčšina pacientov – asymptomatickí
- Únavnosť, migréna, závraty, ortostatická hypotenizia, latentná tetánia, dýchavica, palpitácie, neanginózna bolesť nahrudníku
- Dysfunkcia LK, abnormálne EKG s rôznym stupňom AV blokád, predsieňovými a komorovými arytmiami a zmenami ST-T pri záťaži a v klúde
- DG = ECHOKG – pri vyšetrení v stoji je benefit vyšetrenia o málo vyšší



[Prolaps - video



Edukácia:

- Poučenie o podstate diagnózy
- Poučenie o vyhýbaníu sa súťažným športom, ktoré vyžadujú maximálnu námahu
- Poučenie o terapii betablokátormi a režimových opatreniach pri palpitáciách, migréne a závratoch pri ortostatickej hypotenzii
- Poučenie o potrebe pravidelnosti kontrol v ambulancii, dbať na to, aby sa raz ročne realizovalo kontrolné ECHOKG vyšetrenie /vedenie evidencie/
- Poučenie o možnostiach životného štýlu pri pacientoch mladých, zaskočených diagnózou a psychicky labilnejších



Ďakujeme za pozornosť.

