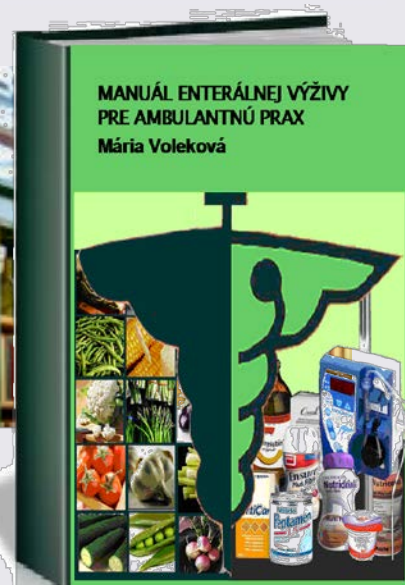




ZÁSADY AMBULANTNÉHO VYUŽITIA ENTERÁLNEJ VÝŽIVY

Mária Voleková



**NOVÁ ATC KLASIFIKÁCIA
JASNE VYMEDZENÉ INDIKÁCIE
PREDPÍSANÁ DOKUMENTÁCIA
ZMENA INDIKAČNÝCH
A PRESKRIBČNÝCH OBMEDZENÍ
NRS V NEMOCNICIACH**

**Výbor SSPEV
Sekcia všeobecného lekárstva**

**Atestácia z všeobecného lekárstva
Certifikát z ambulantnej enterálnej výživy**

MALNUTRÍCIA



MALNUTRÍCIA

prívod živín je nižší ako výdaj

JEDNODUCHÁ MALNUTRÍCIA

znížený prívod všetkých nutričných zložiek

KWASHIORKOR

znížený prívod proteínov

**NEDOSTATOK POTRAVY
PORUCHY PRÍVODU
POTRAVY**

Horšia dostupnosť vhodnej potravy.
Nespôsobilosť si jedlo pripraviť
Nespôsobilosť sa najesť

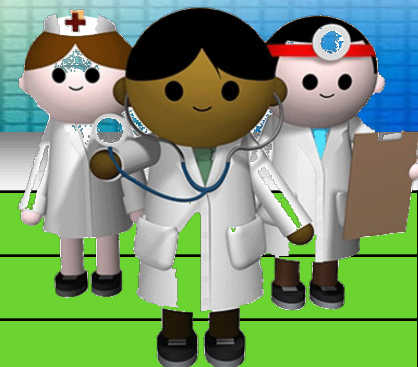
**PORUCHY TRÁVENIA,
VSTREBÁVANIA
A PASÁŽE ABORÁLNEJ
ČASTI GIT**

Poruchy žuvania, prehĺtania, pasáže orálnou časťou GIT
Ochorenia a komplikácie ochorení čriev
Ochorenia parenchýmových orgánov GIT

**ZVÝŠENÉ ALEBO
ZMENENÉ NUTRIČNÉ
POŽIADAVKY**

Dlhodobé alebo krátkodobé zmeny nutričných požiadaviek

DIAGNOSTIKA ANTROPOMETRICKÁ

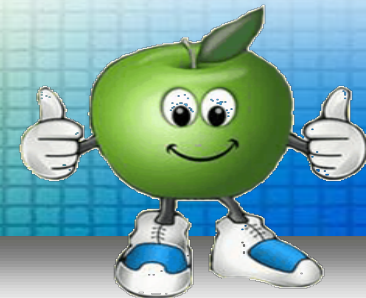


BMI = Váha kg / Výška m ²	> 25	obezita
	19 - 25	normálne hodnoty
	< 19	malnutrícia
Malnutrícia	BMI < 20,5	U pacientov so zvýšenou stresovou záťažou
	BMI < 22	U rizikových skupín (deti a seniori)

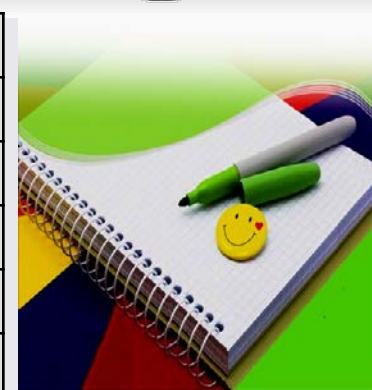
Obvod ramena v cm	malnutrícia	muži	muži > 65 r	ženy	ženy > 65 r
	ľahká	31	29,3	30	28,5
	stredne ťažká	27	24,5	25	19,5
	ťažká	25	19,5	23	15,5

Kožná riasa nad tricepsom v cm	malnutrícia	muži	muži > 65 r	ženy	ženy > 65 r
	ľahká	1,2	1,2	2,5	1,6
	stredne ťažká	0,7	0,6	1,5	1,1
	ťažká	0,5	0,3	1,1	0,7

DIAGNOSTIKA LABORATÓRNA

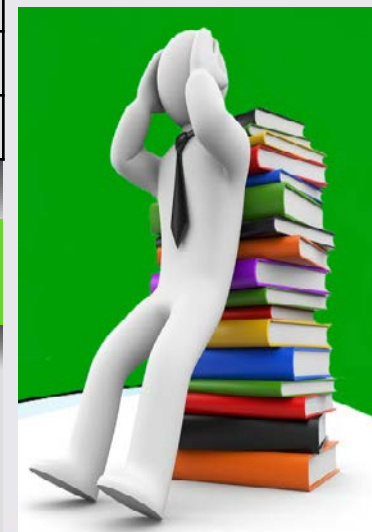


Bielkoviny v krvi	65 - 82 g / l	fyziológické rozpätie
	60 - 64 g / l	ľahká hypoproteinémia
	< 60 g	ťažká hypoproteinémia
Albumín v krvi	35 - 51 g / l	fyziológické rozpätie
	30 - 34 g / l	ľahká hypoalbuminémia
	< 29 g / l	ťažká hypoalbuminémia
Transtyretín v krvi	0,2 - 0,4 g / l	fyziológické rozpätie
	0,15 - 0,19 g / l	ľahké zníženie
	< 0,15 g / l	ťažké zníženie



Hodnotenie počtu lymfocytov v perifernej krvi

Hodnoty nižšie ako 900/mm³ sú predikciou infekčných komplikácií, skorého vzniku dekubitov a zlej hojivosti rán



ŠTRUKTÚROVANÁ ANAMNÉZA SGA (subjective global assessment)



SGA – body	1	0
Pokles hmotnosti za mesiac o 5 %	áno	nie
Pokles hmotnosti za 6 mesiacoch o 10 %	áno	nie
Pokles príjmu potravy v poslednom týždni o 35 %	áno	nie

	Chuť do jedla	GIT príznaky	Stresová záťaž	Fyzikálne príznaky
A	normálna	neprítomné	mierna	neprítomné
B	znížená	nauzea, hnačka	stredne intenzívna	atrofia svalov, tukového tkaniva
C	anorexia	zvracanie, dysfágia	intenzívna	opuchy, ascites, atrofia svalov

Malnutrícia: A – neprítomná
B – mierna
C – závažná

FYZICKÁ KONDÍCIA



skóre	STAV VÝKONNOSTI PODĽA KARNOFSKÉHO
100	Žiadne ťažkosti, žiadne príznaky ochorenia
90	Schopnosť normalnej aktivity, mierne príznaky ochorenia
80	Niektore príznaky ochorenia, normalna aktivita s vyšším usilím
70	Schopnosť starostlivosti o seba, nemožnosť normalnej aktivity a práce
60	Potreba občasnej pomoci, ale schopnosť všetkej sebaobsluhy
50	Potreba významnej pomoci a zdravotnej starostlivosti
40	Nevladnosť, potreba špecializovanej starostlivosti a opatery
30	Uplna nevladnosť, nutnosť zdravotnej starostlivosti, ale nehrozi ešte smrť
20	Ťažko chory pacient, nutnosť kontinualnej zdravotnej starostlivosti a podpornej liečby
10	Zomierajúci pacient

NUTRIČNÉ POŽIADAVKY

ENERGETICKÝ PRÍVOD	Kcal / kg / deň	Kcal / deň pre 70 kg pacienta
Imobilní, seniori	25 – 30 kcal	1750 – 2100 kcal
Priemerná fyzická aktivita	30 – 35 kcal	2100 – 2450 kcal
Stres, záťažový metabolizmus	35 – 40 kcal	2450 – 2800 kcal
Popáleniny	40 – 45 kcal	2800 – 3150 kcal

CUKRY A TUKY	Cukry g/kg/deň	Cukry g/70 kg/deň	Tuky g/kg/deň	Tuky g/70 kg/deň
Imobilní, seniori	4 – 5 g	280 – 350 g	0,7 – 0,8 g	49 – 56 g
Priemerná fyzická aktivita	4 – 5 g	280 – 350 g	0,8 – 1 g	56 – 70 g
Stres, záťažový metabolizmus	5 – 6 g	350 – 420 g	1 – 1,2 g	70 – 84 g
Popáleniny	6 – 7 g	420 – 490 g	1,2 – 1,5 g	84 – 105 g

AMINOKYSELINY	AK g / kg / deň	AK g / deň
Imobilní, seniori	0,8 – 0,9 g	56 – 63 g
Priemerná fyzická aktivita	0,9 – 1,2 g	63 – 84 g
Stres, záťažový metabolizmus	1,2 – 1,5 g	84 – 105 g
Popáleniny	> 1,5 g	> 105 g



NUTRIČNÉ POŽIADAVKY

TEKUTINY	55 % +/- 5 % hmotnosti
Exogénny prívod	35 - 50 ml / kg / deň
Endogénna tvorba	750 ml / katabolizmus 1 kg suchej hmoty
Pri ťažkom katabolizme denne sa vytvorí 0,5 l vody	
Výdaj	Straty močom
Perspirácia u afebrilných	0,6 ml / kg / hod (800 - 1000 ml / deň)
Perspirácia u febrilných	+ 250 ml za každý 1 st C nad 37
Iné	Odsávanie, dávenie, hnačky, fistuly, rany



ŠTANDARDNÉ POLYMÉRNE DIÉTY

V06EAA	Polymérne diéty
V06EAA01	Polymérne diéty do 100 kcal/100 ml
V06EAA02	Polymérne diéty do 150 kcal/100 ml
V06EAA03	Polymérne diéty do 200 kcal/100 ml
V06EAA04	Polymérne diéty do 240 kcal/100 ml
V06EAB	Polymérne diéty s vlákninou
V06EAB01	Polymérne diéty s vlákninou do 100 kcal/100 ml
V06EAB02	Polymérne diéty s vlákninou do 150 kcal/100 ml
V06EAB03	Polymérne diéty s vlákninou do 200 kcal/100 ml
V06EAC	Polymérne diéty so zahusťovadlom
V06EAC01	(práškové)
V06EAC02	(do 100 kcal/100 ml)
V06EAC03	(do 150 kcal/100 ml)
V06EAD	Polymérne diéty bez tukov
V06EAD01	(práškové)
V06EAD02	(do 100 kcal)



ŠTANDARDNÉ POLYMÉRNE DIÉTY

100 KCAL/100 ML Počet balení a obsah živín v DD = 2 000 kcal

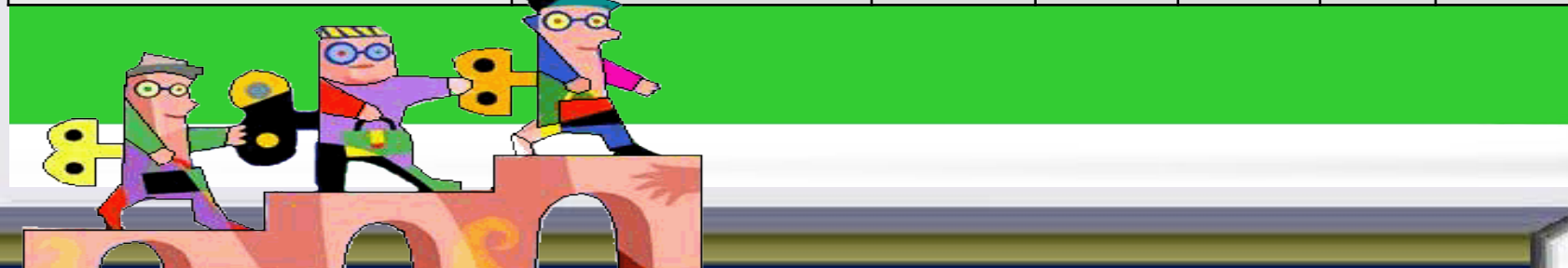
Dietetická potravina	balenie	DD	gB	gC	gT
FRESUBIN ORIGINAL DRINK	sol 1x200 ml	10 balení	76	276	68
FRESUBIN ORIGINAL	sol 1x500 ml	4 balenia	76	276	68
OSMERAL SN neutral	sol 1x500 ml	4 balenia	64	284	66
NUTRISON	sol 1x500 ml	4 balenia	80	246	78
OSMOLITE	sol 1x500 ml	4 balenia	80	272	68

200 KCAL/100 ML Počet balení a obsah živín v DD

Dietetická potravina	balenie	DD	gB	gC	gT	kcal
FRESUBIN 2,0 kcal /ml	sol 1x200 ml	5 balení	100	225	78	2000

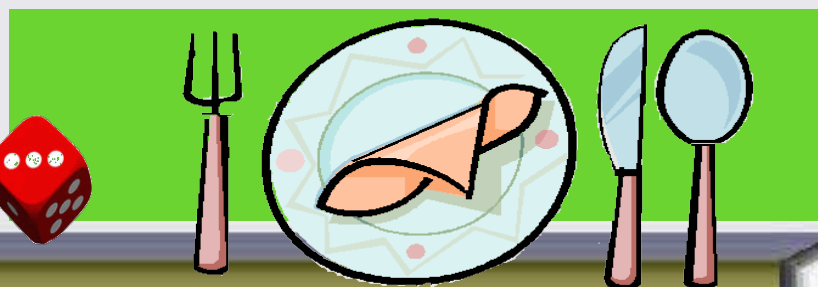
240 KCAL/100 ML Počet balení a obsah živín v DD

Dietetická potravina	balenie	DD	gB	gC	gT	kcal
NUTRIDRINK COMPACT	sol 4x125 ml	2	96	297	93	2400



ŠTANDARDNÉ POLYMÉRNE DIÉTY

150 KCAL/100 ML	Počet balení a obsah živín v DD				
Dietetická potravina	DD	kcal	gB	gC	gT
OSMERAL HC Coffee cream a 500 ml	3 bal	2 250	72	323	75
OSMERAL HN a 500 ml	3 bal	2 250	72	179	138
ENSURE PLUS a 200 ml	7 bal	2 100	90	280	73
NUTRIDRINK a 200 ml	7 bal	2 100	84	256	81
FRESUBIN PROT. ENER. DRINK a 200 ml	7 bal	2 100	140	174	94
ENSURE PLUS a 220 ml	6 bal	1 980	82	264	65
NUTRIDRINK YOGHURT a 200 ml	7 bal	2 100	84	262	81
NUTRICOMP DRINK PLUS a 200 ml	2 bal	1 800	72	240	60
NUTRISON ENERGY a 1000 ml	2 bal	3 000	120	370	116
OSMOLITE HiCal a 1000 ml	2 bal	3 000	126	408	98
FRESUBIN HP ENERGY	3 bal	2 250	113	255	87
FRESUBIN ENERGY a 500 ml	3 bal	2 250	84	282	87
FRESUBIN ENERGY DRINK, a 200 ml	7 bal	2 100	78	263	81



ŠTANDARDNÉ POLYMÉRNE DIÉTY S VLÁKNINOU

S VLÁKNINOU 100 KCAL/ 100 ML		DD = 2000 kcal				
Dietetická potravina	balenie	DD	gB	gC	gT	gV
FRESUBIN ORIGINAL FIBRE	sol 1x500 ml	4 balenia	76	276	68	40
OSMERAL BS	sol 1x500 ml	4 balenia	64	284	66	20
NUTRISON MULTIFIBRE	sol 1x1000 ml	2 balenia	80	246	78	30
JEVITY	sol 1x1000 ml	2 balenia	80	281	74	34
OSMERAL BS lesné plody	sol 1 x 470 ml	4,25 balení	104	260	72	24

S VLÁKNINOU 200 KCAL/100 ML		Počet balení a obsah živín v DD				
Dietetická potravina	balenie	DD	kcal	gB	gC	gT
RESOURCE 2,0+ FIBRE	sol 1x200 ml	5 balení	2 000	90	200	87
FRESUBIN CREME	sol 1x112 ml (125g)	7 balení	1 615	88	166	63

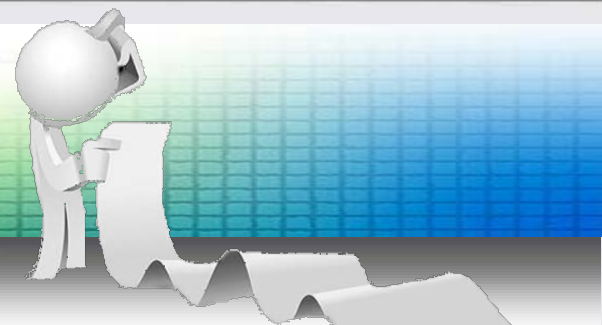


ŠTANDARDNÉ POLYMÉRNE DIÉTY S VLÁKNINOU

150 KCAL/ 100 ML		Počet balení a obsah živín v DD					
Dietetická potravina	balenie	DD	kcal	gB	gC	gT	gV
FRESUBIN ENERGY FIBRE DRINK	sol 1x200 ml	7 bal	2 100	78	263	81	28
ENRICH PLUS	sol 1x200 ml	7 bal	2 100	88	283	70	18
ENSURE PLUS FIBER	sol 1x200 ml	7 bal	2 100	91	280	69	18
NUTRIDRINK MULTIFIBRE	sol 1x200 ml	7 bal	2 100	84	258	81	32
ENSURE PLUS FIBER	sol 1x220 ml	6 bal	1 980	86	264	65	17
OSMERAL complete tetra	sol 1x470 ml	3 bal	1 833	92	226	61	21
JEVITY PLUS HP	sol 1x500 ml	3 bal	1 950	122	212	65	23
NUTRISON PROTEIN PLUS MULTIFIBRE	sol 1x500 ml	3 bal	1 875	95	212	74	23
FRESUBIN ENERGY FIBRE	sol 1x500 ml	3 bal	2 250	84	282	87	30



OLIGOMÉRNE DIÉTY

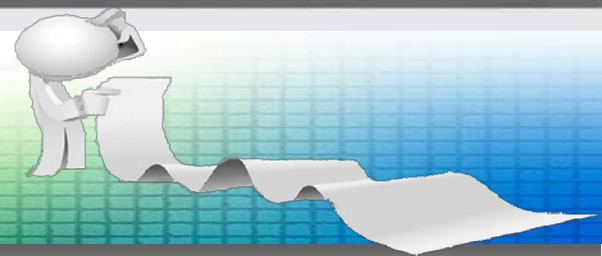


V06ECA01	OLIGOPEPTIDICKÉ DIÉTY					
Dietetická potravina	kcal	gB	gC	gT	balenie	DD
NUTRISON ADVANCED PEPTISORB	2 010	74	355	34	plv 1x500 g	1 balenie
PEPTAMEN VANILLA	2 000	80	246	77	plv 1x430 g	1 balenie
PEPTAMEN JUNIOR VANILLA	1 828	55	252	70	plv 1x400 g	1 balenie

V06ECA02	OLIGOPEPTIDICKÉ DIÉTY 100 KCAL/100 ML					
Dietetická potravina	balenie	DD	kcal	gB	gC	gT
SURVIMED OPD	500 ml	4 bal	2000	90	300	48
NUTRISON ADVANCED PEPTISORB	1000 ml	2 bal	2000	80	352	34

V06ECA02	ELEMENTÁLNE DIÉTY DO 100 KCAL/100 ML					
Dietetická potravina	balenie	DD	kcal	gB	gC	gT
ELEMENTAL 028 EXTRA	250 ml	10 balení	2175	60	353	33
ELEMENTAL 028 EXTRA	250 ml	8 balení	1744	48	280	24

ZASTÚPENIE ŽIVÍN V DIÉTACH



Dietetická potravina	C/T kcal	Dietetická potravina	C/T kcal
FRESUBIN PROTEIN ENERGY DRINK	0,8	ENSURE PLUS FIBER	1,9
RESOURCE 2,0+ FIBRE	1	OSMOLITE HiCal	1,9
FRESUBIN CREME	1,2	OSMERAL HC Coffee cream	2
NUTRISON PROTEIN PLUS MULTIFIBRE	1,3	OSMERAL SN neutral	2

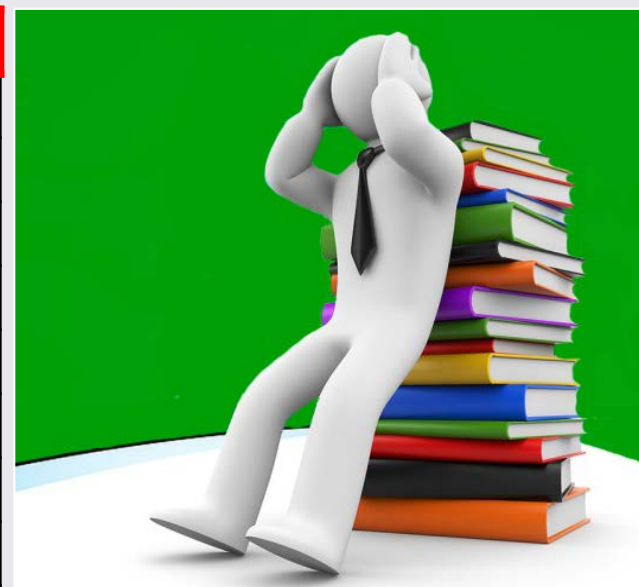
Dietetická potravina	kcal/1 gB	Dietetická potravina	kcal/1 gB
FRESUBIN PROTEIN ENERGY DRINK	15	ENSURE prášok	28,8
JEVITY PLUS HP	16	OSMERAL BASIC	31,1
FRESUBIN CREME	18,4	OSMERAL SN neutral	31,3
OSMERAL BS lesné plody	19,2	OSMERAL HC Coffee cream	31,3

Dietetická potravina	SJ	Dietetická potravina	SJ
OSMERAL HN	1,2	ENRICH PLUS	2
NUTRIDRINK	1,8	ENSURE PLUS FIBER	2
FRESUBIN PROTEIN ENERGY DRINK	1,2	NUTRIDRINK MULTIFIBRE	1,8
ENSURE PLUS	2	ENSURE PLUS FIBER	2

ŠPECIÁLNE DIÉTY

V06EGA04	DIÉTY PRI RENÁLNEJ INSUFICIENCII DO 200 Kcal/100 ML				
Dietetická potravina	kcal	gB	gC	gT	DD
NEPRO a 200 ml	2000	70	206	96	5 balení
NEPRO a 237 ml	2370	83	244	114	5 balení
NEPRO a 500 ml	2000	70	206	96	2 balenia

Dietetická potravina	kcal	gB	Kcal/1gB
NEPRO	200	7	28,6
NEPRO	200	7	28,6
NEPRO	200	7	28,6
POLYMÉRNE DIÉTY 150 - 240 kcal/100 ml			
OSMERAL HC Coffee cream	150	4,8	31,3
OSMERAL HN	150	4,8	31,3
DIÉTY PRI OCHORENIACH PEČENE			
FRESUBIN HEPA	130	4	32,5



ŠPECIÁLNE DIÉTY

V06EEA02	DIÉTY PRI OCHORENIACH PEČENE DO 130 KCAL/100 ML								
Dietetická potravina	kcal	gB	gC	gT	gV	gVLI	gMUFA	gMCT	DD
FRESUBIN HEPA	2 600	80	358	96	20	39	28	34	4 bal
FRESUBIN HEPA	1 950	60	269	72	15	29	21	26	3 bal

V06EFA02	DIÉTY PRE DIABETIKOV DO 100 KCAL/100 ML							
Dietetická potravina	kcal	gB	gC	gT	gMUFA	gF	SJ	DD
DIBEN a 500 ml	2000	90	186	100	74	48	19	4
DIBEN DRINK a 200 ml	2160	96	199	108	77	48	20	12
OSMERAL DS TETRA a 470 ml	1880	71	190	83	0	60	19	4
DIASIP a 200 ml	1800	88	211	68	0	36	21	9
GLUCERNA SR a 230 ml	1925	95	228	70	0	17	23	9



ŠPECIÁLNE DIÉTY

V06EHA03		DIÉTY PRI CHOCHP A RESPIRAČNEJ INSUFICIENCII ENERGETICKY NA BÁZE TUKOV						
Dietetická potravina	kcal	gB	gC	gT	gMCT	gEPA	SJ	DD
PULMOCARE a 500 ml	2250	94	159	140	28	0	15,6	3 bal
PULMOCARE a 250 ml	2250	94	159	140	28	0	15,6	6 bal
OXEPA a 500 ml	2250	94	159	141	35	EPA	15,9	3 bal

V06EHB03		DIÉTY PRI COPD ENERGETICKY NA BÁZE CUKROV				
Dietetická potravina	balenie	DD	kcal	gB	gC	gT
RESPIFOR (balenie)	sol 6x125 ml	2 balenia	2 250	113	338	50
RESPIFOR (sáčok)	sol 1x125 ml	10 sáčkov	1 875	94	281	41



ŠPECIÁLNE DIÉTY

V06EIA03	IMUNOMODULAČNÉ DIÉTY S OMEGA 3 MK, MUFA, MCT								
Dietetická potravina	kcal	gB	gC	gT	gV	gMUFA	g ω 3	gMCT	bal
FORTICARE	200	11	24	7	3	2	0,75	0	125 ml
PROSURE	300	16	47	6	3	0	1	1	240 ml
SUPPORTAN	650	50	59	34	6	8	3	12	500 ml
SUPPORTAN DRINK	300	20	23	13	3	3	1	3	200 ml

V06EIC01	DIÉTY S OMEGA 3, MUFA, MCT, S VLÁKNINOU A ARGINÍNOM									
Dietetická potravina	kcal	gB	gC	gT	gMUFA	g ω 3	gMCT	gV	gARG	DD
ORAL IMPACT	1 513	84	201	41	9	5	11	15	19	1 bal

V06EIB	DIÉTY S OMEGA 3, MUFA, MCT, S GLUTAMÍNOM A ARGINÍNOM									
Dietetická potravina	gkcal	gB	gC	gT	gMUFA	g ω 3	gMCT	gGLU	gARG	bal
RECONVAN a 500 ml	500	28	60	17	1	1	10	5	3	500 ml

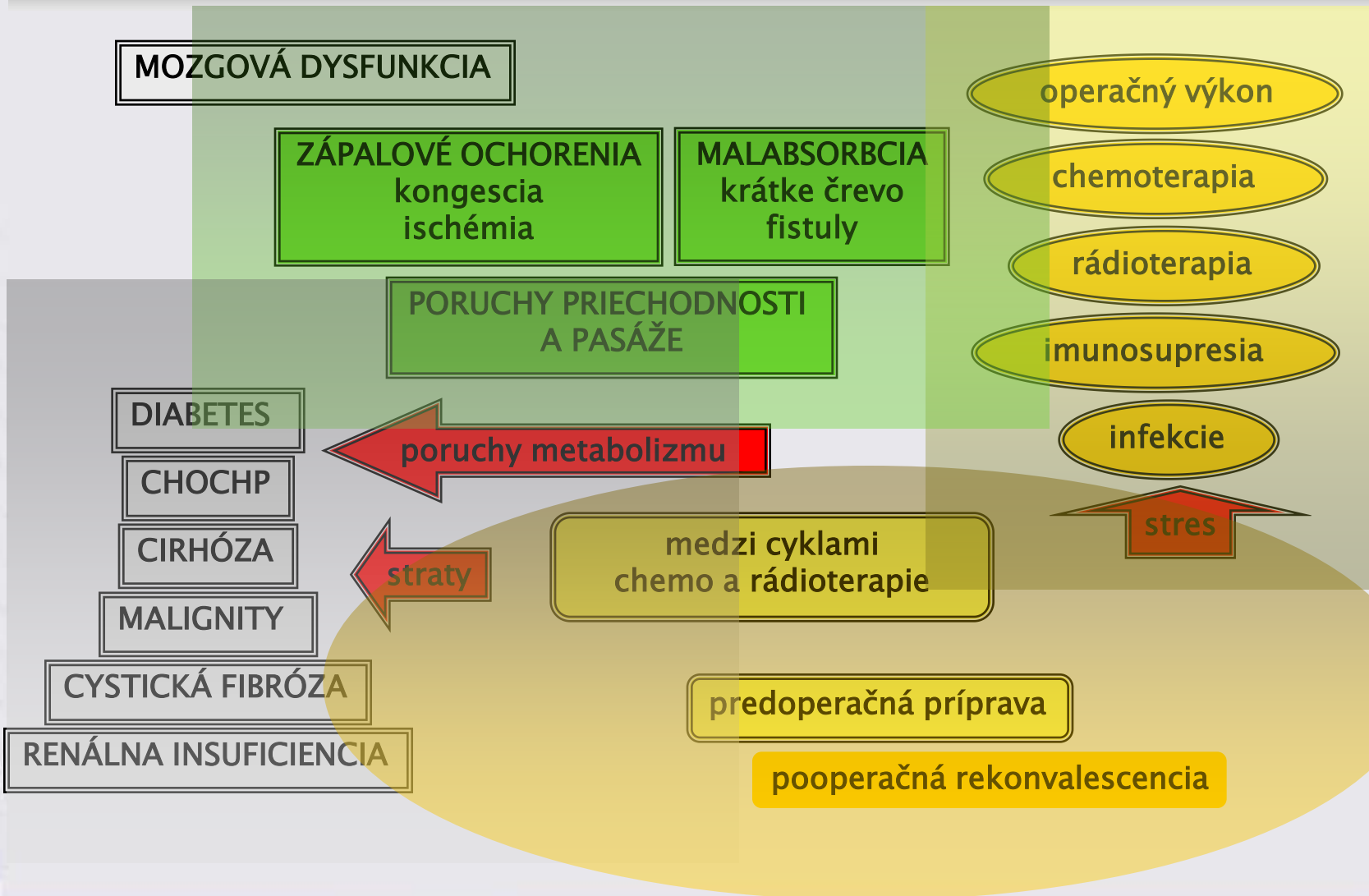
ŠPECIÁLNE DIÉTY

V05IE01	S MCT, TGF BETA 2 PRI NEŠPECIFICKÝCH ZÁPALOCH ČRIEV							
Dietetická potravina	kcal	gB	gC	gT	gω 3	gMCT	TGF- β2	DD
MODULEN IBD	2000	72	216	94	10	24	+++	1 balenie

V06EID02	IMUNOMODULAČNÉ DIÉTY S HMB A VYŠŠÍM OBSAHO M D3							
Dietetická potravina	kcal	gB	gC	gT	gV	gD3	gHMB	balenie
ENSURE PLUS ADVANCE	330	18	39	11	2	0	1	220 ml



MALNUTRÍCIA



VŠEOBECNÉ LEKÁRSTVO



všeobecný lekár

je dominantným poskytovateľom
má pacientov v starostlivosti
počas obdobia
celého života

pozná

životné návyky
rodinné prostredie
sociálne prostredie
komplexný zdravotný stav



špecialista

má pacientov v starostlivosti
vo vymedzenom období
rieši vymedzený problém
bez vzťahu k prostrediu
k sociálnym podmienkam
rodinnému zázemiu

ZP v preskripcii enterálnej
výživy
limitujú všeobecných lekárov



VŠEOBECNÉ LEKÁRSTVO



```

  \
  .001.^
  u$ON=1
  z00BAI
  |..=^
  ;s<|
  NRX^=-\
  z0c^CX^
  ~B0s^~^
  00$H^
  n$0=XN;.\
  iBBB0vU1=~\
  `$$00cRr`vul
  FAHZuqr-
  ZZUFA@FI.\
  ;BRHv n$U^
  `ARN1 ^0si
  'Onv^ 01.'
  c0qr rs.\
  aUU\ ul\
  `RO- :.\
  nn^~ -=.^|-\
  =1^!.. \.\

```

Pôsobnosť všeobecných lekárov vymedzuje Konceptia odboru všeobecné lekárstvo, platná od 1. 7. 2006, podľa ktorej všeobecní lekári majú tvoriť základný pilier zdravotného systému, manažovať poskytnutie potrebnej zdravotnej starostlivosti, rozhodovať o spôsobe jej poskytnutia vo vlastnej kompetencii.



VŠEOBECNÉ LEKÁRSTVO



Všeobecný lekár ako jediný poskytuje ZS v domácom prostredí, v domovoch dôchodcov, v sociálnych alebo ošetrovateľských zariadeniach, u imobilných pacientov.



V súlade s koncepciou odboru má kompetenciu i povinnosť zabezpečiť potrebnú diagnostiku a liečbu.

VŠEOBECNÉ LEKÁRSTVO



Somatické dysfunkcie

somatické
dysfunkcie

dysfágia

malignity

NCPM

iné

dyspnoe

CHOCHP (DDOT)

ICHS III-IV NYHA

dekubity

kachexia

nádorová

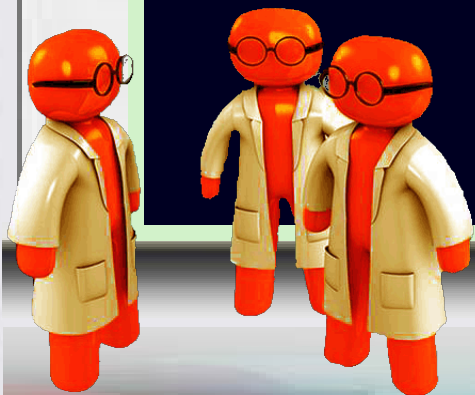
pokročilé štádium PAP

stav po ťažkom úraze

iné pokročilé ochorenie

anorexia

terminálne malignity



VŠEOBECNÉ LEKÁRSTVO



Mozgové dysfunkcie

mozgové
dysfunkcie

pacient nie je
spôsobilý sa
najesť,
spolupracovať
pri kŕmení

Alzheimerova choroba

demencia

organický psychosyndróm

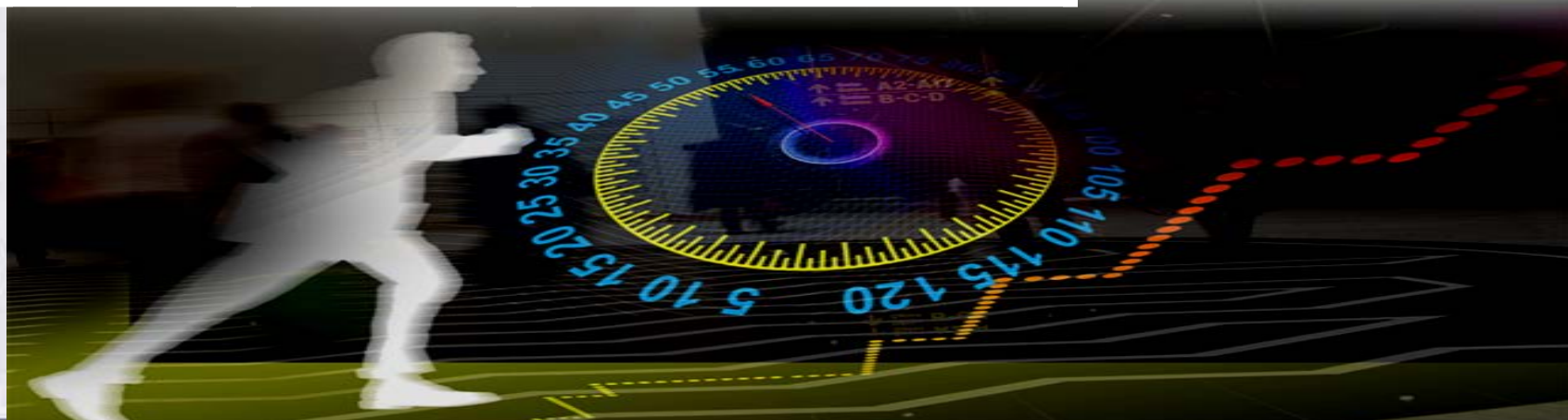
NCPM s fatickými poruchami

starecká anorexia

Parkinsonizmus

encefalopátie

iné



VŠEOBECNÉ LEKÁRSTVO

10. INDIKÁCIE AMBULANTNEJ ENTERÁLNEJ VÝŽIVY VO VŠEOBECNOM LEKÁRSTVE

Meno a priezvisko				R.č.		ZP	
Chodiaci(a)	áno	nie	Výška	Hmotnosť	EMI	Nedá sa odvážiť	

DŮKAZ MALNUTRÍCIE : SGA ALEBO ANTROPOMETRICKY ≥ 1 bod (vhodné zakrúžkujte)

SGA - body	1		0		ANTROPOMETRICKY - body	muži	ženy	1		0	
	Pokles hmotnosti za mesiac $\geq 5\%$	áno	nie				BMI	< 20,5	< 20,5	áno	nie
Pokles hmotnosti za 6 mesiacoch $\geq 10\%$	áno	nie			Kožná riasa nad tricepsom v mm	< 1,2	< 2,5	áno	nie		
Pokles príjmu potravy v poslednom týždni $\geq 35\%$	áno	nie			Obvod nedominantného ramena v cm	< 31	< 30	áno	nie		

HODNOTENIE

KARNOFSKÉHO SKÓRE	SGA BODY	ANTROPOMETRICKY BODY
-------------------	----------	----------------------

INDIKÁCIE ENTERÁLNEJ VÝŽIVY (vhodné zakrúžkujte)

Somatická dysfunkcia			Mozgová dysfunkcia		
Artropatie	Delirium	CHOCHP	Alzheimerova choroba	Parkinsonizmus	Anorexia
Neuromyopatie	Nádorová kachexia	ICHS /NYHA III-IV	Organický psychosyndróm	Demencia	Stav po NCPM

DIAGNÓZA

Prírodná výživa – denná dávka, ktorú pacient(ka) skonzumuje v kcal	Diétne opatrenia:
--	-------------------

Dietetická potravina	Balenie /ml	Denná dávka	Počet balení

Najbližšia kontrola:

Dátum, podpis a pečiatka:

VŠEOBECNÉ LEKÁRSTVO

10. INDIKÁCIE AMBULANTNEJ ENTERÁLNEJ VÝŽIVY VO VŠEOBECNOM LEKÁRSTVE

Meno a priezvisko			R.č.			ZP		
Chodiaci(a)	áno	nie	Výška	Hmotnosť	BMI	Nedá sa odvážiť		

DŮKAZ MALNUTRÍCIE : SGA ALEBO ANTROPOMETRICKY ≥ 1 bod (vhodné zakrúžkujte)

SGA - body	1	0	ANTROPOMETRICKY - body				muži	ženy	1	0
Poides hmotnosti za mesiac o 5 %	áno	nie	BMI	< 20,5	< 20,5	áno	nie	áno	nie	nie
Poides hmotnosti za 6 mesiacoch o 10 %	áno	nie	Kožná riasa nad tricepsom v mm	< 1,2	< 2,5	áno	nie	áno	nie	nie
Poides príjmu potravy v poslednom týždni o 35 %	áno	nie	Obvod nedominantného ramena v cm	< 31	< 30	áno	nie	áno	nie	nie

HODNOTENIE

KARNOFSKÉHO SKÓRE	SGA BODY	ANTROPOMETRICKY BODY
-------------------	----------	----------------------

INDIKÁCIE ENTERÁLNEJ VÝŽIVY (vhodné zakrúžkujte)

Somatická dysfunkcia			Mozgová dysfunkcia		
Artropatie	Dehydrácia	CHOCHP	Alzheimerova choroba	Parkinsonizmus	Anorexia
Neuromyopatie	Nádorová kachexia	ICHS /NYHA III-IV	Organický psychosyndróm	Demencia	Stav po NCPM

DIAGNOZA

Prírodná výživa – denná dávka, ktorú pacient(ka) skonzumuje v kcal	Diétna opatrenia:
--	-------------------

Dietetická potravina	Balenie/ml	Denná dávka	Počet balení

Najbližšia kontrola:

Dátum, podpis a pečiatka:

POLYMÉRNE DIÉTY

IMUNOMODULAČNÉ DIÉTY S OMEGA 3 MK, MUFA, MTC

IMUNOMODULAČNÉ DIÉTY S OMEGA 3, MUFA, MCT, S GLUTAMÍNOM A ARGINÍNOM

IMUNOMODULAČNÉ DIÉTY S OMEGA 3, MUFA, MCT, S VLÁKNINOU A ARGINÍNOM

IMUNOMODULAČNÉ DIÉTY S HMB A VYŠŠÍM OBSAHO M D3

DIÉTY SO ZAHUSŤOVACOU PRÍSADOU



Alzheimerova choroba

Demencia

Organický psychosyndróm

Encefalopátie

Apalický sy

NCPM

Starecká anorexia

Parkinsonizmus

Oligofrénia

Pokročilé nádorové ochorenia

CHOCHP

Imobilita

OPERAČNÝ VÝKON



DIETY S VYSOKÝM OBSAHOM PROTEINOV A ENERGIE

DIETY S VYSOKÝM OBSAHOM A S VYSOKÝM OBSAHOM PROTEINOV A ENERGIE

IMUNOMODULAČNÉ DIETY S OMEGA 3 MK, MUFA, MTC

IMUNOMODULAČNÉ DIETY S OMEGA 3, MUFA, MCT, S

GLUTAMINOM A ARGININOM

IMUNOMODULAČNÉ DIETY S OMEGA 3, MUFA, MCT, S

VLÁKNINOU A ARGININOM

DIETY PRI RESPIRÁCNEJ INSUFICIENCII

DIETY PRE DIABETIKOV

DIETY PRI OCHORENIACH PEČENE

DIETY S VYSOKÝM OBSAHOM PROTEINOV A ENERGIE

DIETY S VYSOKÝM OBSAHOM A S VYSOKÝM OBSAHOM PROTEINOV A ENERGIE

IMUNOMODULAČNÉ DIETY S OMEGA 3 MK, MUFA, MTC

IMUNOMODULAČNÉ DIETY S OMEGA 3, MUFA, MCT, S

GLUTAMINOM A ARGININOM

IMUNOMODULAČNÉ DIETY S OMEGA 3, MUFA, MCT, S

VLÁKNINOU A ARGININOM

DIETY PRI RESPIRÁCNEJ INSUFICIENCII

DIETY PRE DIABETIKOV

DIETY PRI OCHORENIACH PEČENE

PREDOPERAČNÁ PRÍPRAVA DIABETIKA

pri BMI < 20,5	SJ	SJ	SJ	SJ	SJ	SJ	SJ
pri CB < 64 g/l	SJ	SJ	SJ	SJ	SJ	SJ	SJ
pri albumíne < 34 g/l	SJ	SJ	SJ	SJ	SJ	SJ	SJ
pri poklese hmotnosti o 5% /mesiac	SJ	SJ	SJ	SJ	SJ	SJ	SJ
pri redukcii príjmu potravy o 35 % v poslednom týždni	SJ	SJ	SJ	SJ	SJ	SJ	SJ

PREDOPERAČNÁ PRÍPRAVA PACIENTA S CHOCHP

PREDOPERAČNÁ PRÍPRAVA ONKOLOGICKÉHO PACIENTA

pri BMI < 20,5							
pri CB < 64 g/l							
pri albumíne < 34 g/l							
pri poklese hmotnosti o 5% /mesiac							
pri redukcii príjmu potravy o 35 % v poslednom týždni							

NUTRIČNÁ PODPORA U OSTATNÝCH PACIENTOV



POOPERAČNÁ REKONVALESCENCIA

18. ENTERÁLNA VÝŽIVA V POOPERAČNOM OBDOBÍ

Meno a priezvisko				R.č.	ZP
Chodiaci(a)	áno	nie	Výška	Hmotnosť	EMI
Nedá sa odraziť					

DŮKAZ MALNUTRÍCIE : SGA \geq 1 bod + ANTROPOMETRICKY \geq 1 bod (vhodné zakrúžkujte)

SGA - body	1	0	ANTROPOMETRICKY - body	muži	ženy	1	0
Pokles hmotnosti za mesiac o 5 %	áno	nie	BMI	< 20,5	< 20,5	áno	nie
Pokles hmotnosti za 6 mesiacoch o 10 %	áno	nie	Kožná riasa nad tricepsom v mm	< 1,2	< 2,5	áno	nie
Pokles príjmu potravy v poslednom týždni o 35 %	áno	nie	Obvod nedominantného ramena v cm	< 31	< 30	áno	nie

HODNOTENIE

KARNOFSKÉHO SKÓRE

SGA BODY

ANTROPOMETRICKY BODY

OPERAČNÉ KOMPLIKÁCIE A POOPERAČNÝ STAV

Stav po prekonanej sepe

Stav po multiorgánovom zlyhaní

Operačná rana nezahojená

Gangréna

Dekubitus

Imobilita

CB

Albumín

Glykémia

VÝŽIVA

Prírodná výživa – denná dávka, ktorú pacient(ka) skonzumuje v kcal

Diétne opatrenia:

Dietetická potravina	Balenie/ml	Denná dávka	Počet balení

Najbližšia kontrola:

Dátum, podpis a pečiatka:

POOPERAČNÁ REKONVALESCENCIA

18. ENTERÁLNA VÝŽIVA V POOPERAČNOM OBDOBÍ

Meno a priezvisko			R.č.			ZP
Chodiaci(a)	áno	nie	Výška	Hmotnosť	BMI	Nedá sa odvážiť

DŮKAZ MALNUTRIČIE : SGA \geq 1 bod + ANTROPOMETRICKY \geq 1 bod (vhodné zakrúžkujte)

SGA - body	1	0	ANTROPOMETRICKY - body	muži	ženy	1	0
Poides hmotnosti za mesiac o 5 %	áno	nie	BMI	< 20,5	< 20,5	áno	nie
Poides hmotnosti za 6 mesiacoch o 10 %	áno	nie	Kožná riasa nad tricepsom v mm	< 1,2	< 2,5	áno	nie
Poides prijmu potravy v poslednom týždni o 35 %	áno	nie	Obvod nedominantného ramena v cm	< 31	< 30	áno	nie

HODNOTENIE

KARNOFSKÉHO SKÓRE	SGA BODY	ANTROPOMETRICKY BODY
-------------------	----------	----------------------

OPERAČNÉ KOMPLIKÁCIE A POOPERAČNÝ STAV

Stav po prekonanej sepe	Gangréna	CB
Stav po multiorgánovom zlyhaní	Dekubitus	Albumín
Operačná rana nezahojená	Imobilita	Glykémia

VÝŽIVA

Prírodná výživa – denná dávka, ktorú pacient(ka) skonzumuje v kcal	Diétne opatrenia:
--	-------------------

Dietická potravina	Balenie/ml	Denná dávka	Počet balení

Najbližšia kontrola:

Dátum, podpis a pečiatka:



nezhojené operačné rany

dekubity

hypoproteinémia,
hypalbuminémia

významný pokles fyzickej
kondície

nespôsobilosť skonzumovať
plnú dennú dávku stravy

UNIVERZÁLNA DOKUMENTÁCIA

10. INDIKÁCIE AMBULANTNEJ ENTERÁLNEJ VÝŽIVY

Meno a priezvisko				R.č.		ZP
Chodiaci(a)	áno	nie	Výška	Hmotnosť	EMI	Nedá sa odvrátiť

DŮKAZ MALNUTRÍCIE : SGA ALEBO ANTRÓPOMETRICKY ≥ 1 bod (vhodné zakrúžkujte)

SGA - body	1	0	ANTROPOMETRICKY - body	muži	ženy	1	0
Pokles hmotnosti za mesiac $\geq 5\%$	áno	nie	BMI	< 20,5	< 20,5	áno	nie
Pokles hmotnosti za 6 mesiacoch $\geq 10\%$	áno	nie	Kočná riasa nad tricepsom v mm	< 1,2	< 2,5	áno	nie
Pokles príjmu potravy v poslednom týždni $\geq 35\%$	áno	nie	Obvod nedominantného ramena v cm	< 31	< 30	áno	nie

PREDOPERAČNÉ A POOPERAČNÉ VYŠETRENIE	CB	Albumín
---	-----------	----------------

INDIKÁCIA ENTERÁLNEJ VÝŽIVY - zoznam ochorení (stavov) je na druhej strane

Indikácia	Ochorenie (stav)	Indikácia	Ochorenie (stav)
znížené príjem potravy		zvýšené straty	
poruchy nasáť a GIT		zvýšené požiadavky	
poruchy trávenia a vstrebávania		poruchy metabolizmu	
iná			

DIAGNÓZA

KÓD

OPERAČNÝ VÝKON

(vhodné zakrúžkujte)

KOMPLETNÁ VÝŽIVA

SIPPING

DOPEG

NUTRIČNÁ PODPORA

Dietetická potravina	Balenie/ml	Denná dávka	Počet balení

Najbližšia kontrola:

Dátum, podpis a pečiatka:

UNIVERZÁLNA DOKUMENTÁCIA

1. Znížený príjem potravy

- Alzheimerova choroba
- demencia
- hyperprodukcia hlienu pri CHOCHP,
- chronická respiračná insuficiencia
- kardiálna kachexia
- medzi cyklami chemoterapie
- medzi cyklami rádioterapie
- metabolické encefalopátie
- NCPM – fatické poruchy
- organický psychosyndróm
- parkinsonizmus
- pokročilé štádium PAP
- splachnická kongescia
- starecká anorexia
- sarkopénia
- terminálne malignity

4. zvýšené straty

- evakuácie ascitu
- laváž peritonea pri CAPD
- masívna proteinúria
- straty počas hemodialýzy
- veľkoobjemové fistuly

7. iné

2. Poruchy pasáže GIT

- abdominálne pooperačné zrasty
- dysfágia, odynfágia
- karcinóza peritonea
- porucha vyprázdňovania žalúdka
- porucha žuvania (artro, myo, neuropátie)
- st. po gastrektomii,
- st. po resekcii čriev
- stenózy, striktúry hornej časti GIT
- tumory hornej časti GIT a laryngu

3. poruchy trávenia a vstrebávania

- amyloidóza
- coeliakia rezistentná na liečbu
- ischemická enteropátia
- kachexia pri chronickej pankreatitíde
- m. Crohn
- MTS do abdominálnych uzlín
- postradiačná enteritída alebo kolitída
- proteíny strácajúca enteropátia
- sklerodermia
- st. po akútnej pankreatitíde
- stav po pankreatektomii
- sy krátkeho čreva
- ulcerózna kolitída

5. zvýšené požiadavky

- diabetická gangréna
- dialyzačná kachexia
- hyperparathyreóza
- CHOCHP (DDOT)
- nehojace sa rany a defekty
- permanentná zápalová aktivita
- pooperačná rekonvalescencia
- príprava na operačný výkon
- recidivujúce peritonitídy pri CAPD
- rekonvalescencia po rozsiahlych operačných výkonoch
- st. po transplantácii kostnej drene
- ťažké a protrahované infekcie

6. poruchy metabolizmu

- cystická fibróza
- hepatálna encefalopátia
- hypoxémia
- inzulínová rezistencia
- nevyrovnaný diabetes
- respiračná acidóza
- sarkopénia
- ťažká hypoproteinémia

ZÁVERY

SSPEV

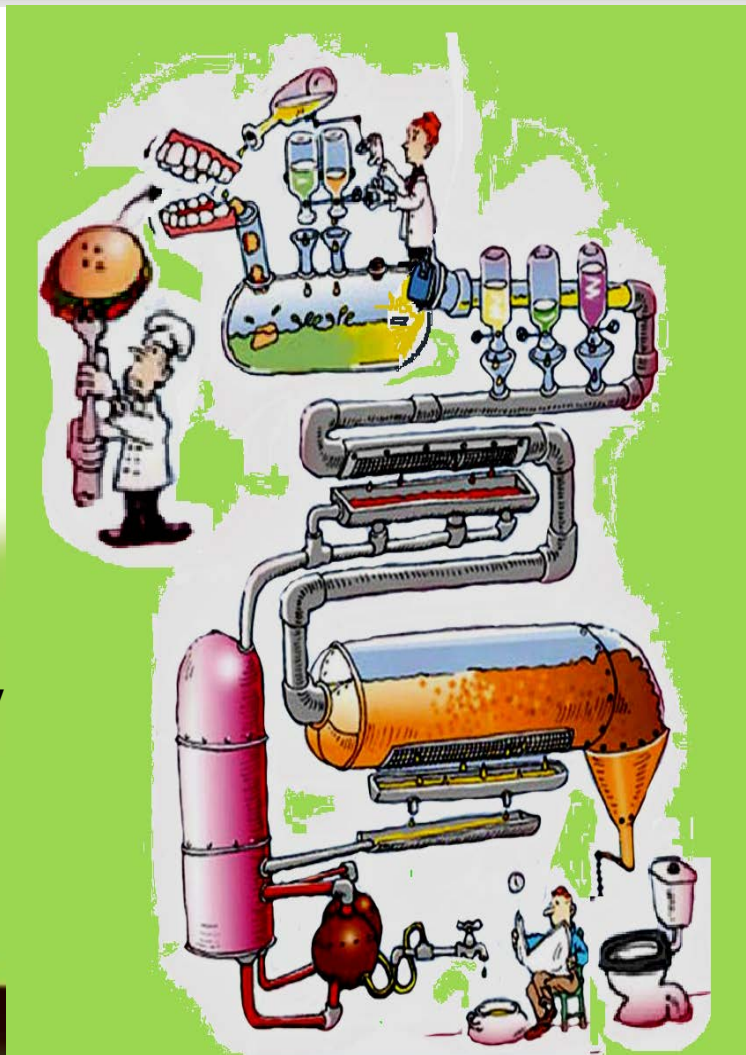
**Sekcia všeobecných lekárov
Expertná rada – odborné posudky**

Manuál enterálnej výživy

Odbor všeobecného lekárstva

**Zakomponovanie klinickej výživy
do koncepcie odboru**

Certifikát na indikácie enterálnej výživy





Slovenská lekárska spoločnosť
Slovenská spoločnosť
parenterálnej a enterálnej výživy
Sekcia asistentiek výživy
Slovenská gastroenterologická spoločnosť
Slovenská chirurgická spoločnosť



usporiadajú
22. konferenciu SSPEV
v dňoch

21. – 23. novembra 2012
v hoteli LUX

BANSKÁ BYSTRICA



na odbornú tému

SYNDRÓM KRÁTKEHO ČREVA



ZÁVERY

