

Celiakia u polymorbidného pacienta vo vyššom veku

Kukučková L.1, Suchá V.1, Maheľová L.2, Bátorá A.2,
Dostálová K.3, Moricová Š.3

1 Oddelenie dlhodobo chorých, Nemocnica akad. L. Déreera, Univerzitná nemocnica Bratislava

2 Klinika pracovného lekárstva a toxikológie, LF UK v Bratislave, Univerzitná nemocnica Bratislava

3 Fakulta verejného zdravotníctva, Slovenská zdravotnícka univerzita

**XXXIII. Konsolidačná výročná konferencia Vysoké Tatry
11.-13. Októbra 2012**

Definícia



Celiakia je celoživotné autoimunitné ochorenie, spôsobené permanentnou intoleranciou lepku (gliadínu), ktorý u geneticky predisponovaných jedincov poškodzuje sliznicu tenkého čreva a alteruje imunitný systém.



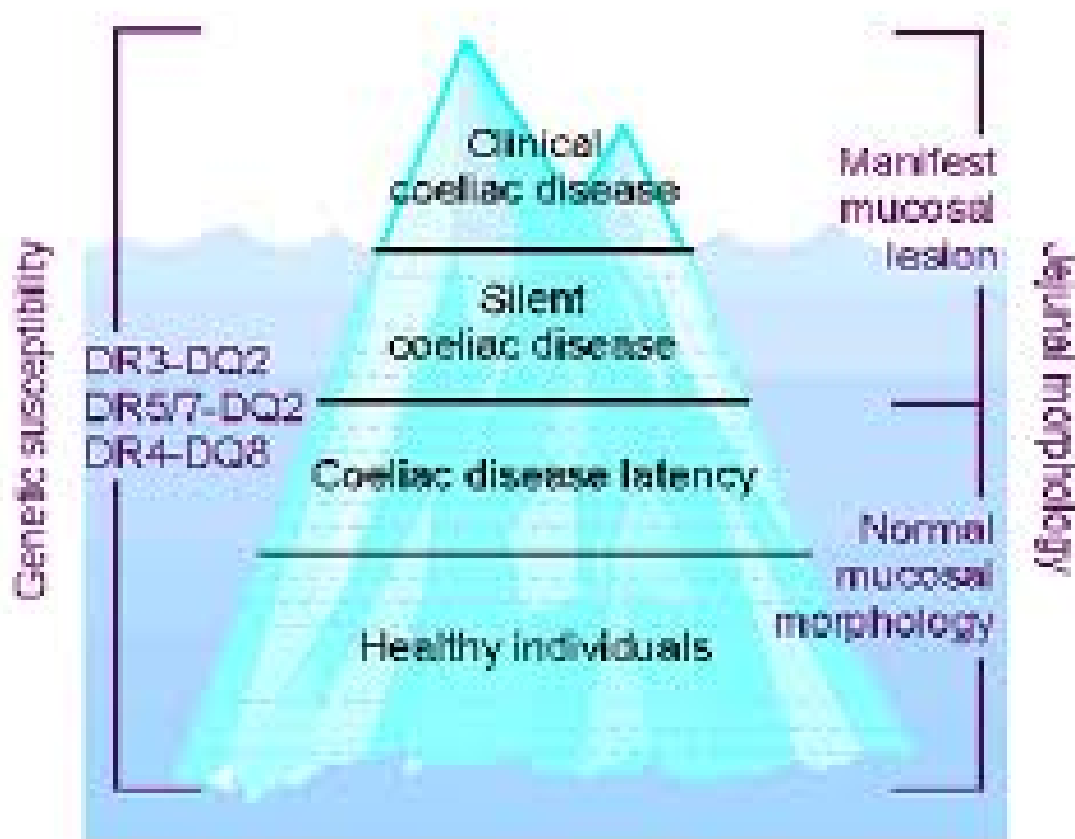
Prevalencia je vysoká- vo svete- 1: 70- 1: 550
na Slovensku sa predpokladá 1: 250 (Girovská, Interná medicína,2011)

Mnoho pacientov je nedodiagnostikovaných, v
**SR r. 2008 diagnostikovaných približne len 1: 670
pacientov** - z dôvodu polymorfného klinického obrazu s častým
výskytom mimočrevných prejavov (Girovská, Interná medicína, 2011)



Prevalencia celiakie vo svete (Fasano, Catassi, 2005)

20%-ný podiel pacientov s celiakiou diagnostikovaných po 60 roku života



Celiakálny ľadovec

Etio patogenéza

- **environmentálne faktory- glutén (lepok)** – bielkovinový komplex nachádzajúci sa v povrchovej časti obilných zŕn pšenice, raže, jačmeňa a ovsa
- **genetické faktory-**
- **HLA- DQ2** je prítomný u viac ako ako 90% pacientov s celiakiou
HLA- DQ8 u ostatných (8-10%)

Prítomnosť DQ2/DQ8= vysoké riziko vzniku celiakie (cca 80%)

Neprítomnosť DQ2/DQ8= vylúčenie diagnózy celiakie s 99%-nou istotou

- **imunologické faktory- patognomické protilátky proti endomýziu, resp. proti jeho súčasti- tkanivovej transglutamináze**



Klinický obraz

<p>Celkové</p> 	<p>GIT</p> 	<p>Extra GIT</p> 	<p>Asociované ochorenia</p> 
<p>nízka postava, strata hmotnosti, neprospievanie, únava, letargia, oneskorená puberta, edémy</p>	<p>hnačka, steatorea, flatulencia, distenzia brucha, brušný dyskomfort, anorexia, nauzea, vomitus, rekur. aftózna stomatitída, cheilóza, glositída, steatóza pečene</p>	<p>laboratórne nálezy, dermatitis herpetiformis, hematologické, muskulo-skeletárne, neurologické, psychiatrické, vplyv na reprodukciu</p>	<p>•silná asociácia DM 1.typu, aut.tyreoiditída, IgA deficiencia, reumat.artritída, epilepsia, prim.bil.cirhóza.....</p> <p>•možná asociácia zápalové ochorenia čreva SLE myasténia gravis vaskulitídy</p>

Diagnostika

1.) Laboratórne vyšetrenia

- **KO:** ↓Hbg, ↑Tr, predĺžený protrombínový čas
- **BIO:** ↓K, ↓Mg, ↓Ca, ↓CB, ↓Alb, ↓Fe, ↑AST, ↑ALT
deficit kyseliny listovej a vitamínu B12

- SÉROLOGICKÉ TESTY:

AtTG= protilátky proti tkanivovej transglutamináze

AEMA= protilátky proti endomýziu

DGP= protilátky proti tzv. deaminovaným gliadínovým peptidom

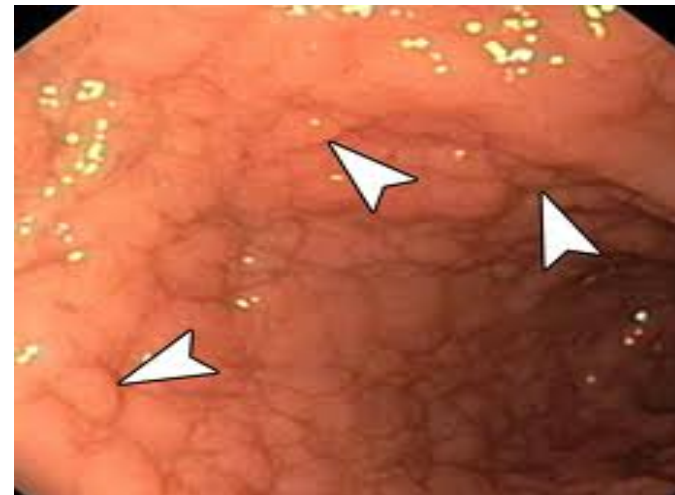
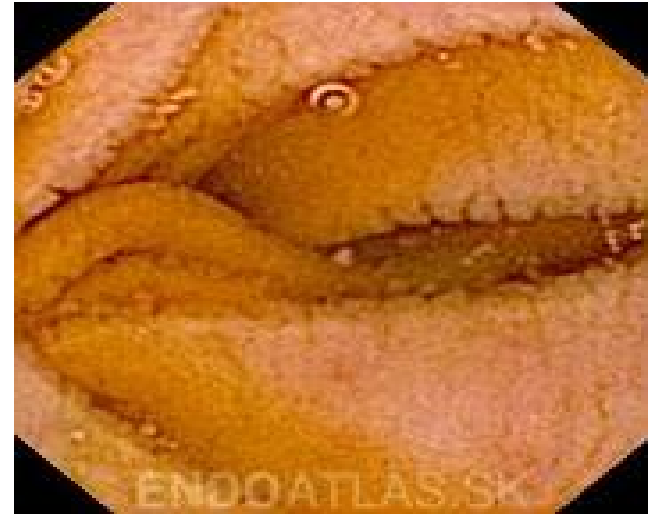
AGA= protilátky proti gliadínu (nízka špecificita, senzitivita)

- **HLADINA CELKOVÉHO IgA:** falošná negativita sérologických testov u IgA deficientných pacientov - **preto je nutné doplniť sérologické testy v triede IgG**

- **Genetika-** HLA DQ2, HLA DQ8

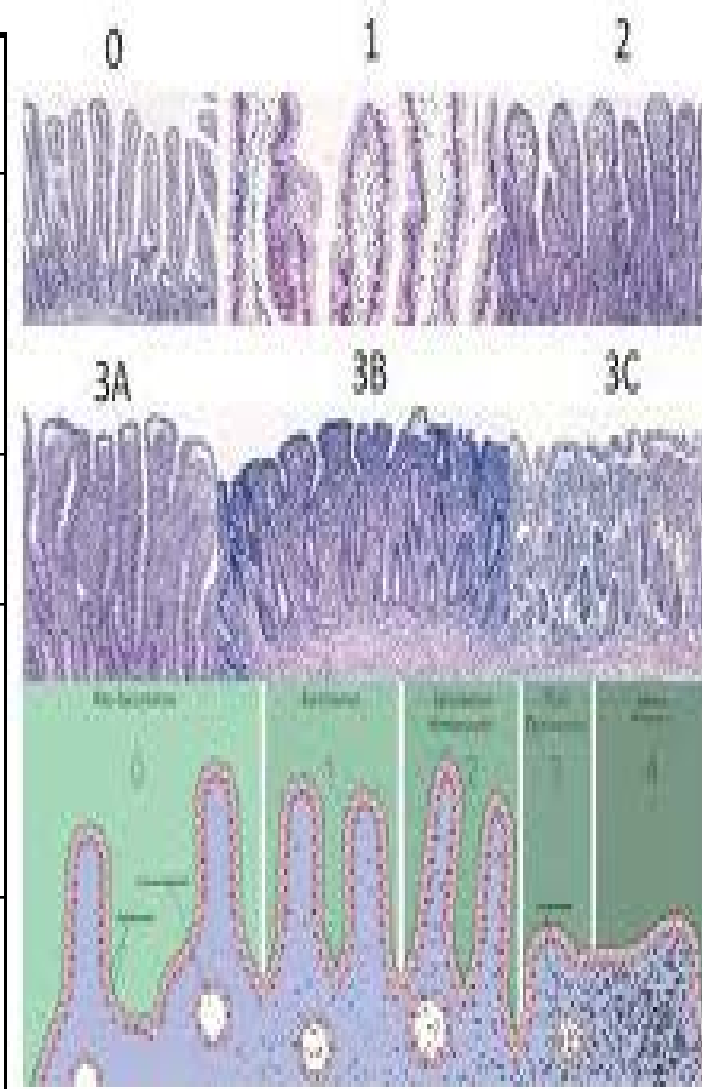
2.) Endoskopia

- **histologické vyšetrenie** bioptických vzoriek z dolnej časti duodéna aborálne od Vaterovej papily- **zlatý štandard**



Histologická klasifikácia celiakie podľa Marsha

Marsh 0	Normálna slizničná a vilózna architektúra
Marsh I	Infiltratívny stupeň Normálna slizničná a vilózna architektúra, zvýšený počet intraepiteliálnych Ly (viac ako 30 Ly na 100 enterocytov)
Marsh II	Hyperplastický stupeň Predĺžené krypty+ zvýšené delenie buniek
Marsh III	Deštruktívny stupeň
A	Parciálna vilózna atrofia
B	Subtotálna vilózna atrofia
C	Totálna vilózna atrofia
Marsh IV	Hypoplastický stupeň Totálna vilózna atrofia, hypoplázia krýpt, normálny počet intraepiteliálnych Ly



Terapia

Vylúčiť potraviny obsahujúce **pšenicu, jačmeň, raž a OVOS.**

Tieto suroviny sú používané aj pri výrobe **mäsových výrobkov** (lunch-meat, párky a pod.).

Mäkké syry a zmrzlina môžu obsahovať gluténové stabilizátory.

Mnohé druhy **alkoholu** a alkoholových prísad v liekoch môžu byť z obilnín.



ZOZNAM BEZLEPKOVÝCH POTRAVIN UHRÁDZANÝCH NA ZÁKLADE VEREJNÉHO ZDRAVOTNÉHO POISTENIA K 1.10.2011

Kód	Názov	Doplnok	Výrobca	Konečná cena	Uhrada zdravotnou poisťovňou	Doplatok poistenca
DP01J	Bezlepkové potravinové suroviny - základné múky					
D0170	PROMIX-CH, zmes na prípravu bezlepkového chleba	1000 g	NVL	4,09 €	3,22 €	0,87 €
D0171	PROMIX-PK, zmes na bezlepkové pečivo	1000 g	NVL	4,09 €	3,22 €	0,87 €
D0256	Cicerová múka instantná	500 g	EXT	3,05 €	1,61 €	1,44 €
DP01J	Bezlepkové potravinové suroviny - špeciálne múky					
D0386	Bezlepková sypká zmes Mantler bez laktózy	1000 g	MTM	3,93 €	3,55 €	0,38 €
D0407	PROMIX-PK špeciál, zmes na bezlepkové pečivo bez mlieka, laktózy a sóje	1000 g	NVL	3,95 €	3,55 €	0,40 €
D0408	PROMIX-CH špeciál, zmes na bezlepkový chlieb bez mlieka, laktózy a sóje	1000 g	NVL	3,95 €	3,55 €	0,40 €
D0405	Farina - univerzálna bezlepková múka	1000 g	SCH	4,07 €	3,55 €	0,52 €
D0172	PROMIX-UNI, univerzálna bezlepková múka	1000 g	NVL	4,78 €	3,55 €	1,23 €
D0173	PROMIX-T, univerzálna bezlepková múka tmavá	1000 g	NVL	4,78 €	3,55 €	1,23 €
D0406	Mix C - Mix Patisserie univerzálna bezlepková múka	1000g	SCH	4,96 €	3,55 €	1,41 €
D0194	PROMIX-FORTE, silná bezlepková múka	1000 g	NVL	5,40 €	3,55 €	1,85 €
D0298	Mix B - bezlepková zmes na prípravu chleba	1000 g	SCH	5,40 €	3,55 €	1,85 €
D0337	PROMIX-UNI komfort - univerzálna bezlepková zmes pre automat. pečenie	400 g	NVL	2,35 €	1,42 €	0,93 €
DP01J	Bezlepkové potravinové suroviny - špeciálne, iné					
D0175	KRUPICA bezlepková	500 g	NVL	3,81 €	1,76 €	2,05 €
D0254	Strúhanka bezlepková pečivová	350 g	NVL	3,07 €	1,24 €	1,83 €
DP01J	Bezlepkové potravinové suroviny - doplnkové					
D0272	Knedľa bezlepková v prášku	250 g	NVL	1,20 €	0,50 €	0,70 €
D0335	Muffin bezlepkový v prášku	300 g	NVL	1,83 €	0,60 €	1,23 €
DP01J	Bezlepkové potraviny - chlieb, pečivo					
D0185	Chlieb bezlepkový svetlý (trvanlivý)	360 g	NVL	3,51 €	1,98 €	1,53 €
D0251	Chlieb bezlepkový tmavý (trvanlivý)	360 g	NVL	3,51 €	1,98 €	1,53 €
D0478	Rustico - bezlepkový plnozrnný chlieb	450 g	SCH	4,99 €	2,47 €	2,52 €
D0291	Rustico - bezlepkový plnozrnný chlieb	400 g	SCH	4,99 €	2,20 €	2,79 €
D0290	Pan Carré - bezlepkový biely chlieb	400 g	SCH	4,55 €	2,20 €	2,35 €
D0479	Pain Campagnard - bezlepkový domáci chlieb	240 g	SCH	3,69 €	1,32 €	2,37 €
D0292	Panini - bezlepkové biele žemle	200 g	SCH	3,09 €	1,10 €	1,99 €
D0293	Bon Matin - bezlepkové sladké žemle	200 g	SCH	3,58 €	1,10 €	2,48 €
D0480	Zwieback - bezlepkové sucháre	165 g	SCH	3,92 €	0,91 €	3,01 €
DP01J	Bezlepkové potraviny - cestoviny					
D0294	Spaghetti - bezlepkové cestoviny	500 g	SCH	3,95 €	2,74 €	1,21 €
D0295	Fusilli - bezlepkové cestoviny	500 g	SCH	3,95 €	2,74 €	1,21 €
D0180	PROCEL - bezlepkové cestoviny	250 g	NVL	2,35 €	1,37 €	0,98 €
DP01J	Bezlepkové potraviny - doplnkové					
D0340	MUESLI bezlepkové granulované	200 g	NVL	2,29 €	0,40 €	1,89 €
D0289	Bezgluténové müsli	375 g	SCH	4,59 €	0,76 €	3,83 €
D0339	Hviezdičky bezlepkové kakaové (extrudovaný výrobok) -	100 g	NVL	1,31 €	0,20 €	1,11 €
D0252	Limky -diétne keksy vanilkové máčané (bezlepkové) -	150 g	NVL	2,28 €	0,30 €	1,98 €
D0253	Limky -diétne keksy kakaové plnené (bezlepkové) -	150 g	NVL	2,28 €	0,30 €	1,98 €
D0297	Salinis - bezlepkové praclíky	60 g	SCH	1,22 €	0,12 €	1,10 €
D0338	Bezlepkové tyčinky s pohánkou (extrudovaný výrobok)	85 g	NVL	1,76 €	0,17 €	1,59 €
D0296	Quadritos - bezlepkové kakaové obličky -	40 g	SCH	1,22 €	0,08 €	1,14 €



združenia

- **Občianske združenie celiatikov**
- **Slovenská liga celiakov**
- **Slovenská spoločnosť celiatikov**
- **OZ Celia**
- **OZ Celiastred**



Slovenská spoločnosť celiatikov

- **www.celiakia.sk**
- **www.celi.sk**
- **www.celiakpn.sk**

Kazuistika

83 r. pacient G.P.

TO: pacient prijatý pre **nechutenstvo**,
chudnutie (6kg/mesiac),
hnačky trvajúce asi 6 týždňov (8-10xdenne)

OA:

Arteriálna hypertenzia

Ischemická choroba srdca

St.p. prednom nonSTEMI

St.p. CABG r. 2005

Diabetes mellitus 2. typ

Chron. obličková choroba - diab. nefropatia a
angioskleróza, 3. št. K/DOQI

Opakované uroinfekty



Kazuistika

Laboratórna diagnostika:

Krvný obraz: Hemoglobín HGB: **120g/l**

Koagulácia: Quickov test: 99,1%, INR: 1,02, APTT: 30,1, APTT ratio: 0,91

Kreatinín: **183 umol/l**, Draslik: **3,23 mmol/l**, Bielkoviny: **59,4 g/l**,

Albumin: **34,9 g/l**, Enzýmy: ALT: 0,12 ukat/l, AST: 0,36 ukat/l, ALP:

0,72 ukat/l GMT: 0,54 ukat/l, Kyselina listová: **16,0 nmol/l** Vit.B12

Active-B12: **29pmol/l**, Železo: **6,7 umol/l**, IgA: 4,04 g/l

Sérologické testy: markery celiakie: IgA AEMA, IgA AtTG IgA a IgG AGA IgA DGP- všetky negatívne

Mikrobiológia:

TR- bežná flóra

Kultivácia na Campylobacter a Yersiniu- negatívna

Dôkaz toxínu A/B Clostridium difficile: negatívna

Parazitologické vyšetrenie- negatívna

Stolica na zvyšky- negatívna

Kazuistika

USG abdomenu: nefropatia bilat., parenchýmová cysta pravej obličky, zväčšená prostata, nález na ostatných orgánoch bez patológie

natívne CT brucha bolo bez výraznejšej patológie (CT s kontrastom bolo kontraindikované vzhľadom na zvýšený kreatinín)

CT enteroklýza: nádorový proces v oblasti tenkého čreva vylúčila

GFS: škvrnitá antrumgastropatia, bulbopatia, naznačený Schatzki ring

Výsledok bioptického vyšetrenia:

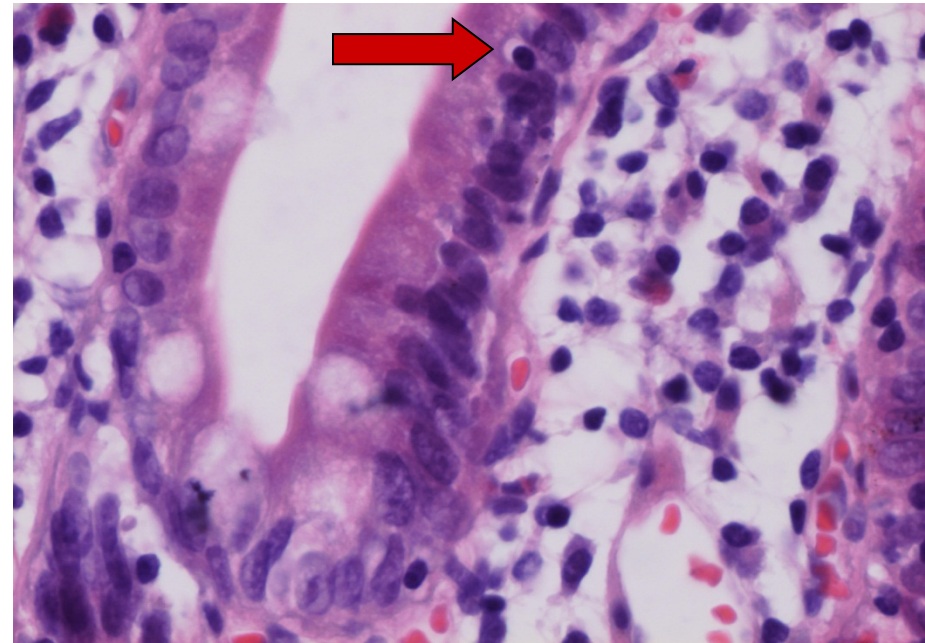
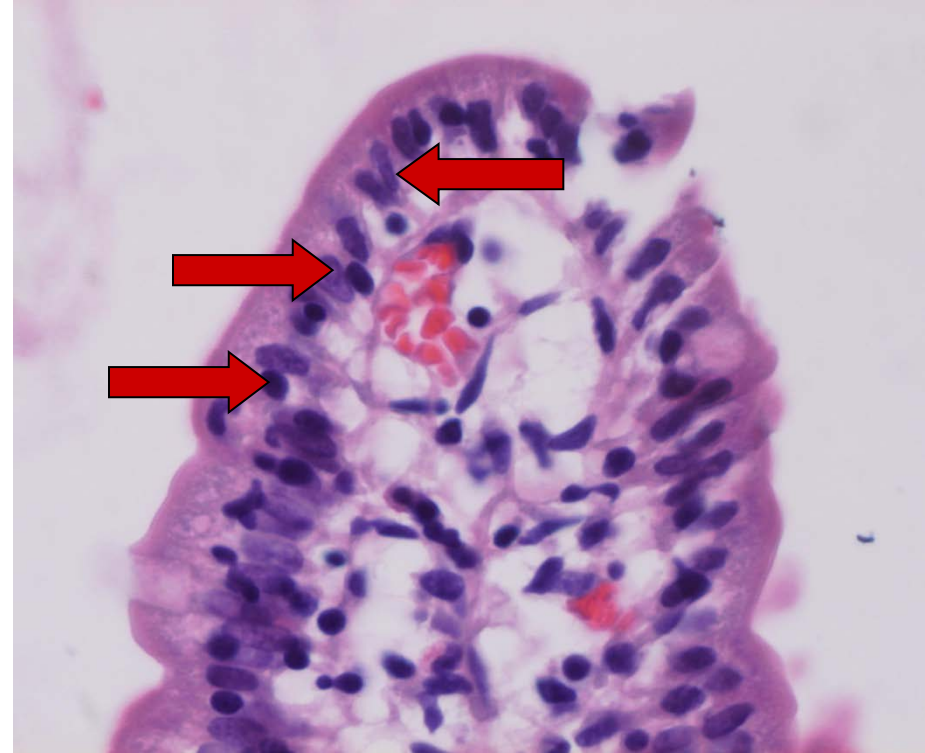
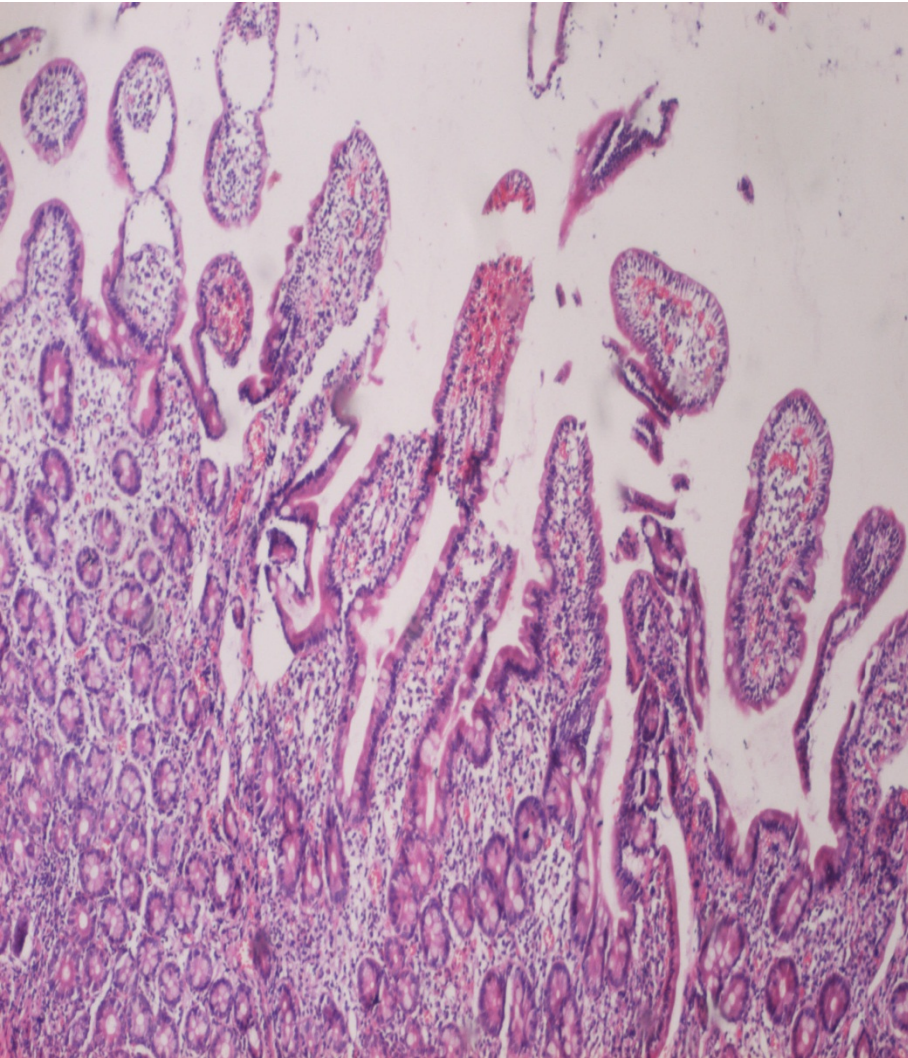
1. Sliznica dvanástnika s miernou prevažne chronickou zápalovou celulizáciou, bez vilóznej atrofie a bez zreteľného predĺženia krýpt. Prítomná je **signifikantná intraepitelová lymfocytóza konzistentná s MARSH I.**
2. Mierna chronická inaktívna antrálna gastritída, HP negat., bez intestinálnej metaplázie a bez dysplastických zmien.

Genetika: HLA typitácia **DQ2- pozit.**, DQ8- negat.

Kazuistika

Histologický obraz

Marsh I



Kazuistika

Po nasadení bezlepkovej diéty sa nám podarilo zlepšiť klinický stav pacienta, po 3 dňoch došlo k ústupu hnačkovitých stolíc.

Pacient bol edukovaný o režimových opatreniach pri celiakii.

Závery I

- aj u pacienta vo vyššom veku myslieť pri hnačkách na celiakiu
- diferenciálnu diagnostiku u pacienta vo vyššom veku je niekedy nutné vykonať formou hospitalizácie
- polymorbidita pacienta vo vyššom veku môže podporiť vznik komplikácií

Závery II

- včasné stanovenie diagnózy a adekvátna liečba zavedením diétnych opatrení často vedie k ústupu klinickej symptomatológie a zníženiu výskytu závažných komplikácií ochorenia
- u starších pacientov je dodržiavanie diéty problematické pre zabehané stravovacie návyky

