



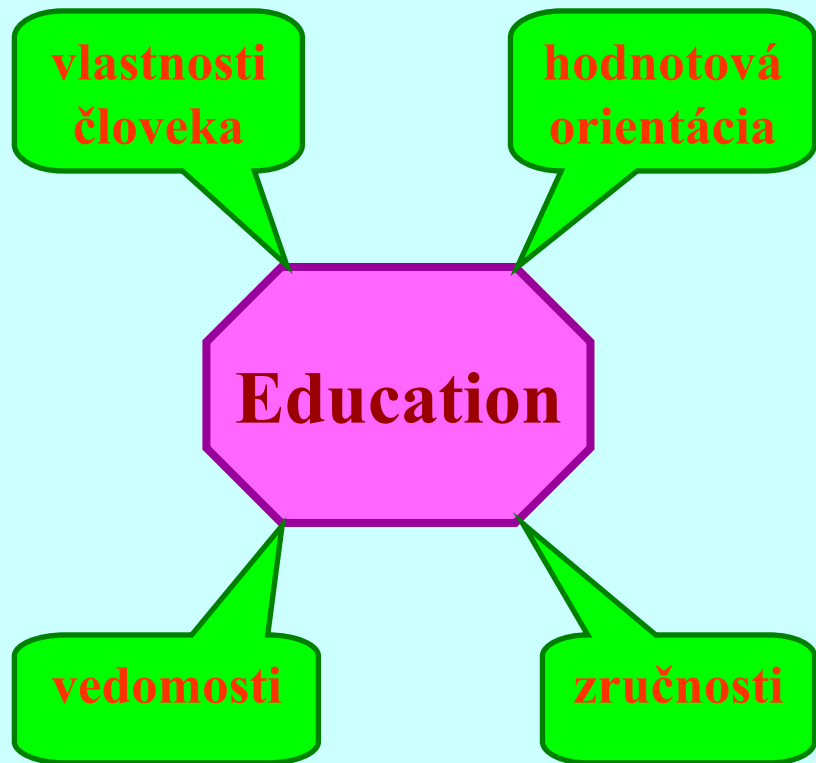
Sústavné vzdelávanie, CME, CPD

J. Gajdošík

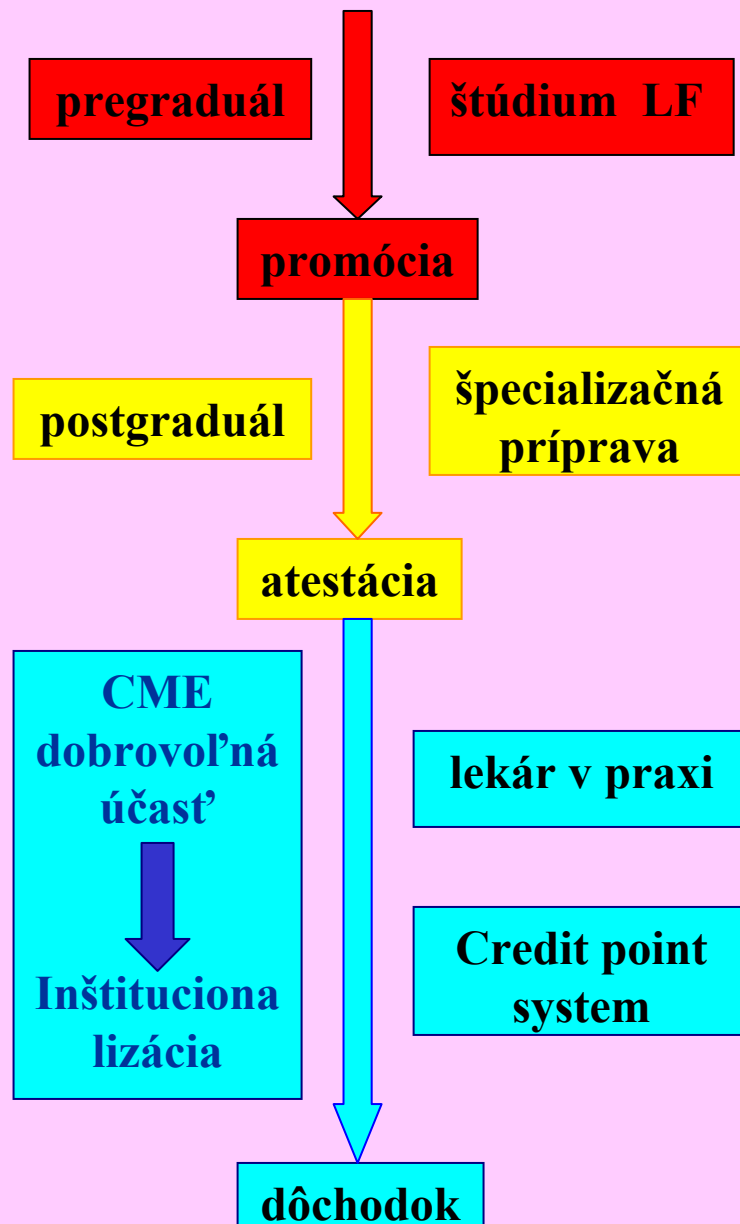


1996 SLK - Projekt
Compliance
Percepcia rizika FT
Audit Guide line
Spokojnosť pacienta
Edukácia

Základné komponenty vzdelania



Profil výchovy lekára



Osobnosť lekára

Ego lekára - dominancia v dyáde lekár pacient

Malá ochota k prijímaniu nového názoru

Stereotyp – podmienený charakterom práce

Pokles bazálnych vedomostí

Profesionálna izolácia,...

Zameranie na vybranú skupinu chorôb

Neistota – vyjadrená častotou konzultácií ?

Prístup k vzdelávaniu

Kritický prístup

Nezávislosť na prednášajúcom

Lekár – partner

prednášajúceho, nie žiak

Diferencované možnosti k edukácii

Favorizácia regionálnych podujatí

Neformálna výmena informácií

Organizácia systému

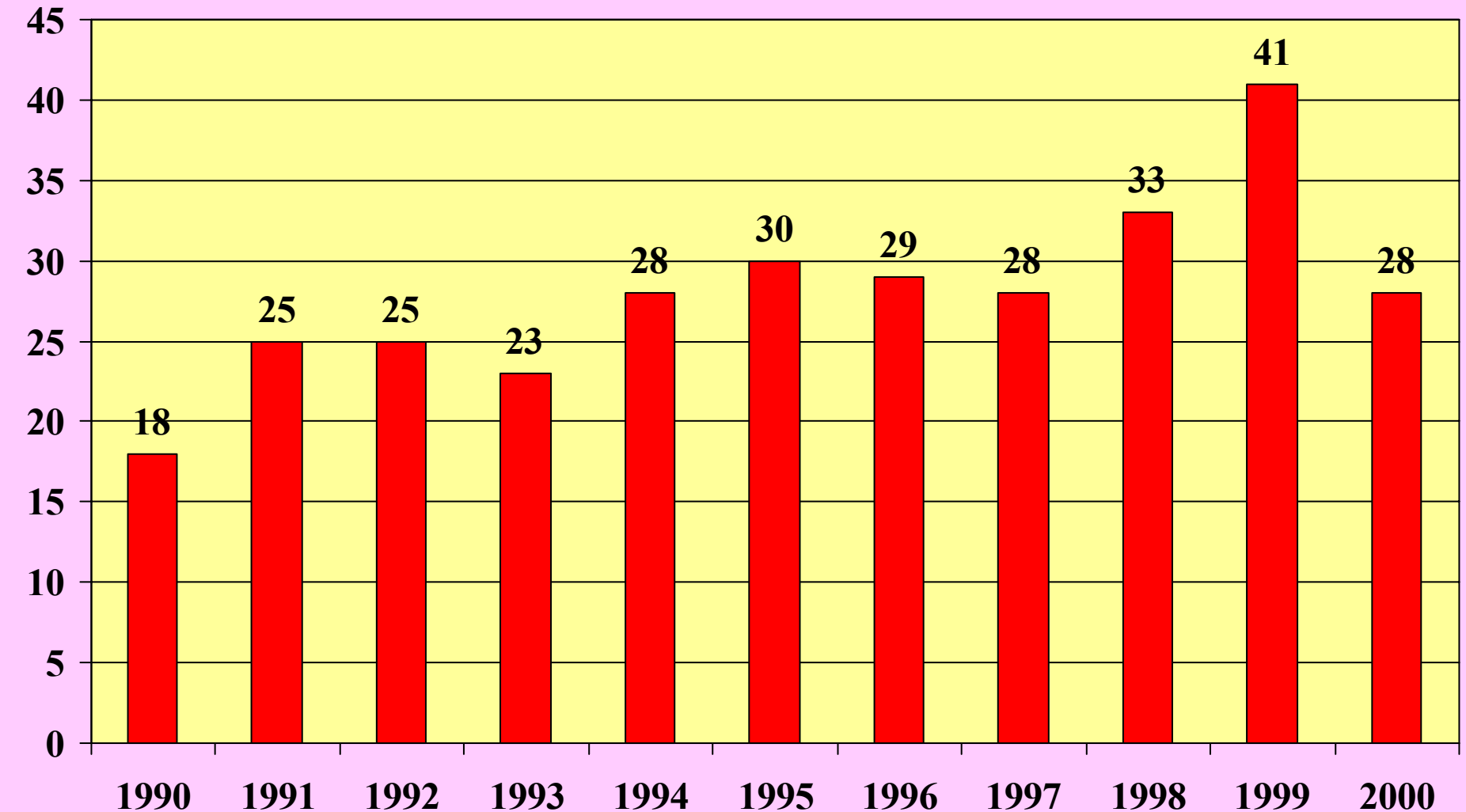
Motivácia k vzdelávaniu

USA - nedostatočné využívanie KVS liečiv s dokázaným prínosom v r. 1990-2000. (ACEI)

Ročný priemer 7,5 mil. návštev pre srdcové zlyhanie

% návštev

R.S.Stafford, D.C.Radley, JACC, jún 2003, r.3.,č.2



Manažment chorých s AIM pri prepustení

Jurkovičová a kol.: manažment chorých s AIM pri prepustení z nemocnice. Kardiológia, 2003, č.4.

BB – EBM štúdie potvrdili ich význam v sekundárnej prevencii u pac. po IM

Odporúčenia

85,7 %

nefajčiť u fajčiarov

83,0 % úprava

životného štýlu

56,0 % liečba

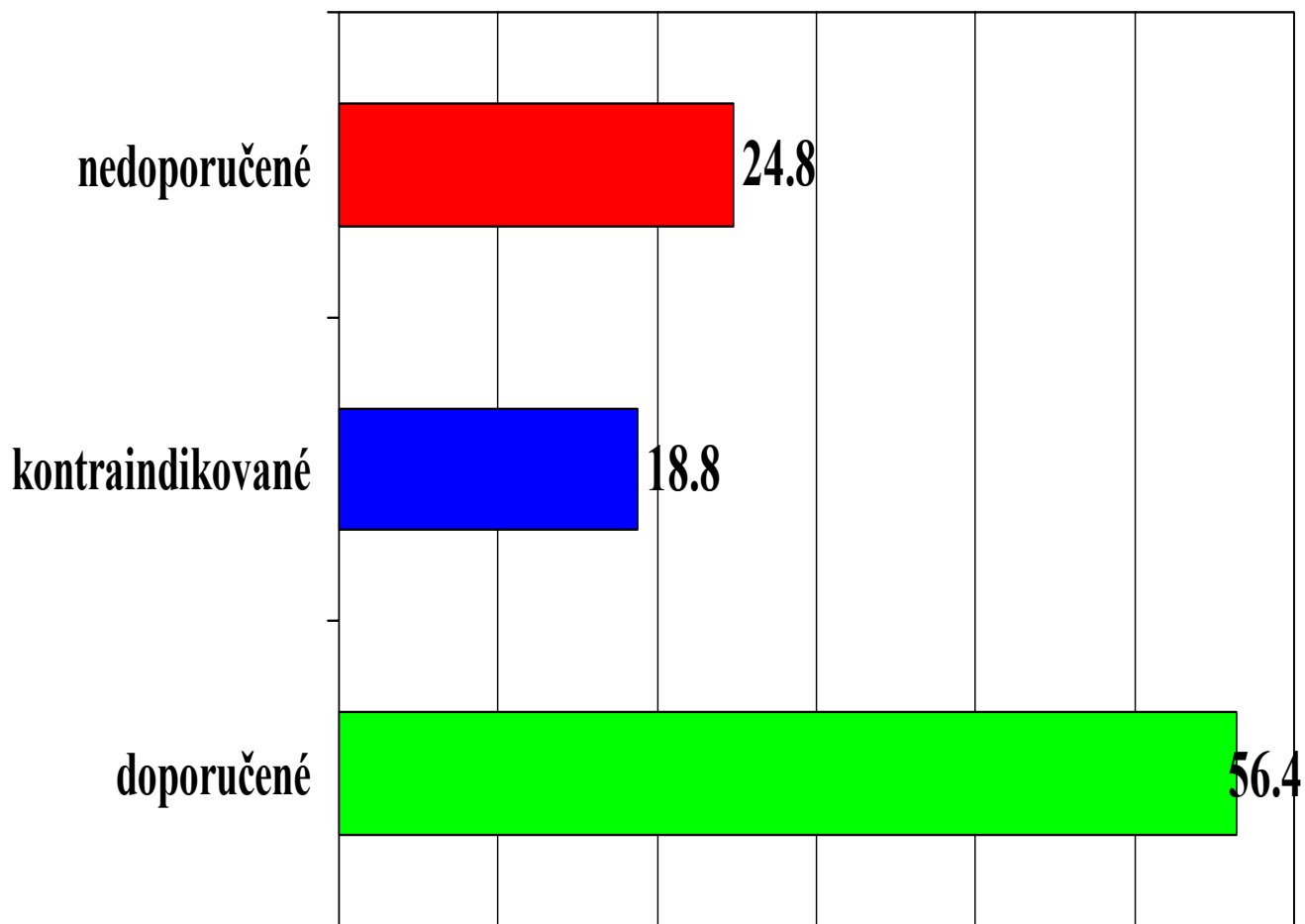
ostatných RF ICHS

6,6 % vyšetrenie

lipidov u

prvostupňových

príbuzných



Generalizovaný melanóm - na žiadosť pac. aplikovať:

Carbimazol tbl. 3x1 tbl -vyšetriť
TSH, T chol., potom upresníme dávku

Flavobion drg 3x1

Biomin H 1x1 rozpustiť v dcl mlieka

Indomethacin supp. 50 mg V

Algifen len pri bolesti cez deň

Voltaren gel 2x denne zvonka

Mesocain gel 2x denne zvonka

Wobenzym drg. 3x3 drg pred jedlom

Imunoglobulin ob deň 14 dní

Trypsin kryštalický +

Chymotrypsin kryštalický rozpustiť
v 2 ml aque pro inj. + dotiahnuť amp.

Dithiaden podať i.m. v U a P

aplikovať ako mixtúru striedať vpichy
v gluteálnej oblasti



Lieky po konzultáciách

1. **Diovan** 1 tbl denne
2. **Digoxin** 0,25 mg 1 tbl
3. **Iso Mack Retard** 2x40 mg
4. **Corvaton forte** 2x4mg
5. **Concor** 5 mg 1/4 tbl večer
6. **Prestarium** 4 mg V
7. **Furosemid** 250 mg ráno
8. **Anopyrin** 100 mg 1 tbl
9. **Nitroglycerin** 1 tbl.p.p.
10. **Codein** 30 mg pri kašli
11. **Maninil** 5 mg 2x1 tbl
12. **Danium** 1 tbl denne
13. **Colchicum** 4x1 tbl denne
14. **Milurit** 2x1 tbl denne
15. **Flugalin** 50 mg 2x1 tbl
16. **KCL** 2x1 tbl denne
17. **Agapurin retard** 2x1 tbl
18. **Vitacalcin** 1 tbl denne
19. **Rohypnol** 1 tbl večer
20. **Fastum gel** natierať p.p.
21. **Pilocarpin, Betoptic, KJ.**



Compliance (dotazníkové zisťovanie 2006)

**Koľko z
predpísaných liekov
asi pacienti vyberú
z lekárne ?**

asi 40%

asi všetky 35%

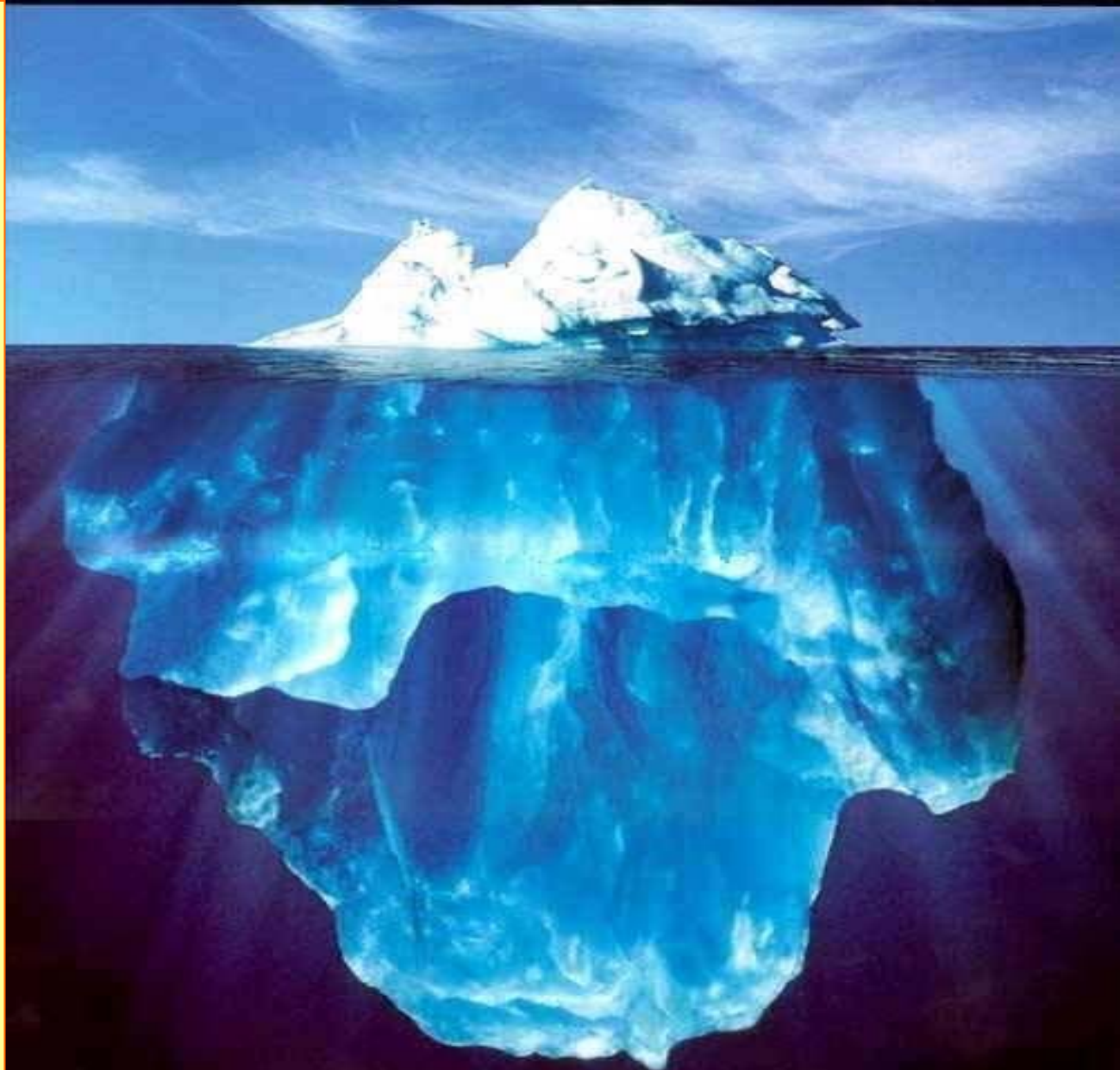
neviem 25%

**Koľko z
predpísaných liekov,
vybratých z lekárne
aj skutočne užívajú ?**

asi 41%

asi všetky 38%

neviem 21%





CME pokrýva významnú časť života lekára

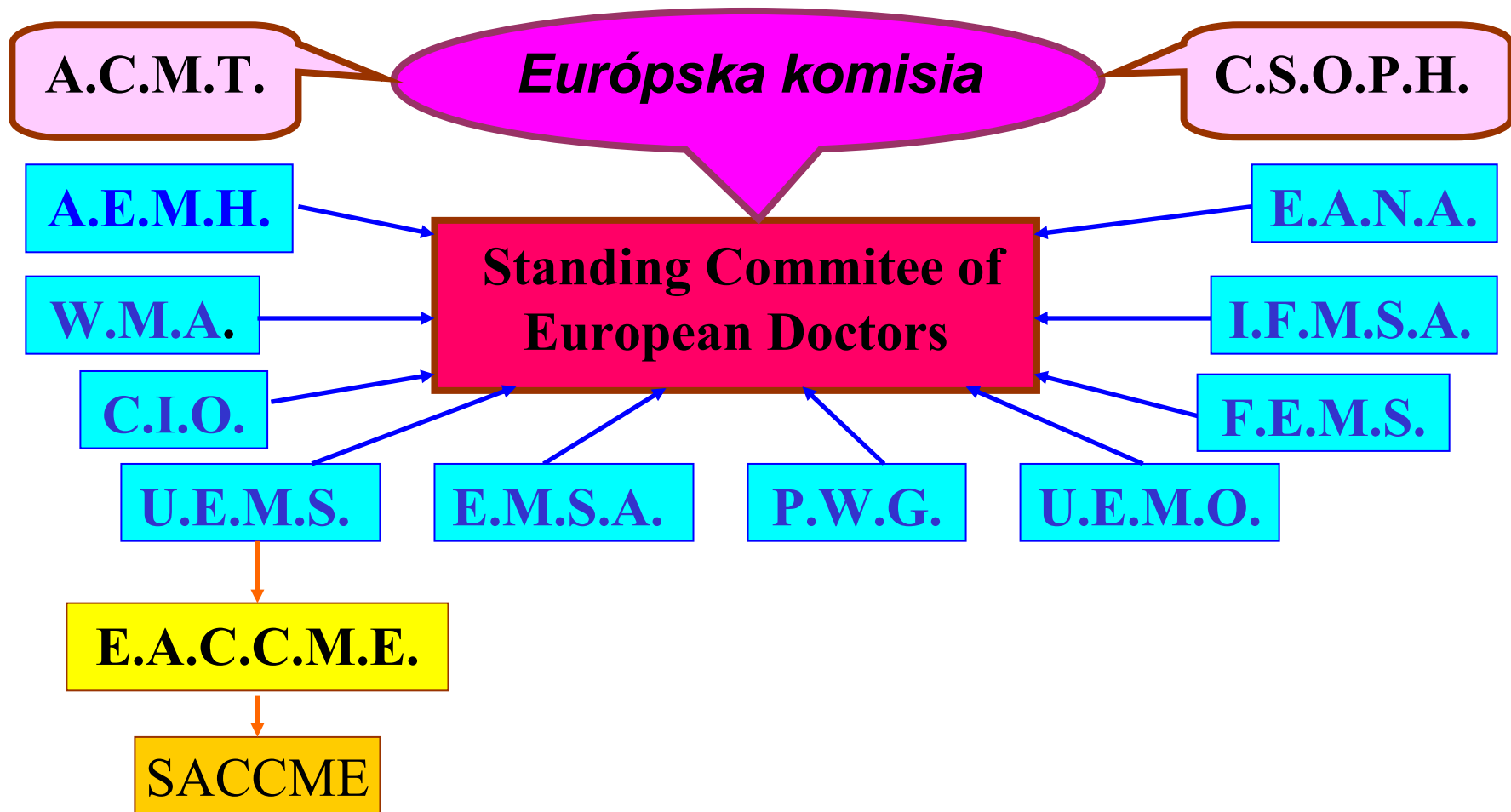
Zhodnotenie dopadu CME poukazuje na nedostatky

Systemové zmeny v CME sú nevyhnuté, sú pripravené

Základné otázky CME



- Ako zaistiť, aby aktuálna informácia z výskumu bola aplikovaná s patričnou rýchlosťou a dôrazom do dennej praxe ?
- Ak tomu tak nie je, tak zistiť prečo ?
- Ako prekonať rozpor medzi vedeckými dôkazmi z klinických štúdií a chybnou praxou ?



**Rovnaká kvalita ZS
každému občanovi EU
na ktoromkoľvek
mieste členskej krajiny EU**

**Systemy ZS majú výsostne
národný charakter
Inštitucionalizácia CME
Credit Point System**

EU-SR Organizácia systému.

S A C C M E

- SLS
- SLK
- ASL SR
- Únia LF
- SZU

Riadenie:

- Grant
- Organizátor podujatia
- Odborný garant
- Výkon vzdelávania
- Supervízor podujatia
- Dopad na reálne vedomosti lekárov
- Spokojnosť účastníkov edukačných podujatí
- Hodnotenie a názory účastníkov
- Výber tém k edukácii



Organizácia systému – Credit point system

CME- 150 1 kredit = 1 hodina

národná SACCME

medzinárodná UEMS

kongresy

sympóziá

vzdelávacie podujatia a iné

continual refreshing course

CPD – 100

osobná študijná činnosť

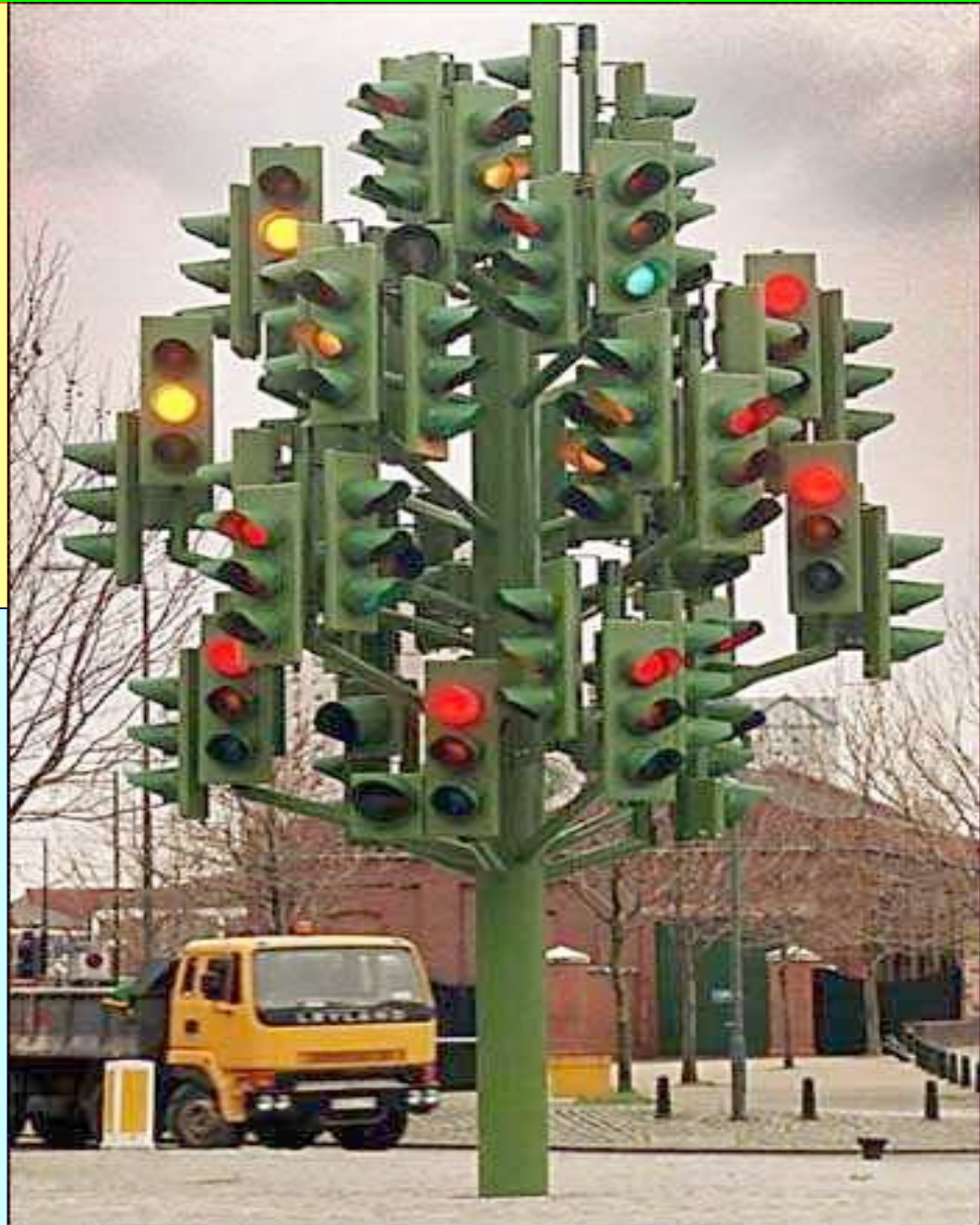
prednáška

publikácia

autodidaktický test

vedeckovýskumná činnosť

školiace pobyty



Kontrola plnenia podmienok CME



- Povinné členstvo
- Register lekárov
- Elektronická kontrola

- Zaradenie do systému
- Trvanie kontrolného cyklu
- Kritériá - Sankcie ?

Zmena prístupu k CME - vzostup kvality

EBM - Etický rozmer

Redukcia počtu

Synchronizácia

Didaktický efekt – záver

prepúšťacej správy,

konziliárneho vyšetrenia

Metodický pokyn

Sebahodnotenie

Vzájomné hodnotenie

Kontinuita v trvaní edukácie

Direktívne - komunikatívne

Informatívne - formatívne



Schopnosť zapamätania vedomostí

Z toho čo počujeme 10 %

Z toho čo vidíme 15 %

Z toho čo vidíme a súčasne
počujeme 20 %

Z toho o čom diskutujeme 40 %

Z toho čo priamo zažijeme,
robíme 80 %

Z toho, čo sa snažíme
naučiť druhých 90 %

Inovačné metodiky.

Individuálne

Continuall refreshing course

Distance learning

Program podporujúci

rozhodovanie

Autodidaktické testy.

Klinický audit

Skupinové

Bálintovské skupiny

Role playing

Video recorder consult.

Family practitioner

committees

Peer rewiew

Záväzné minimum teoretických vedomostí ?

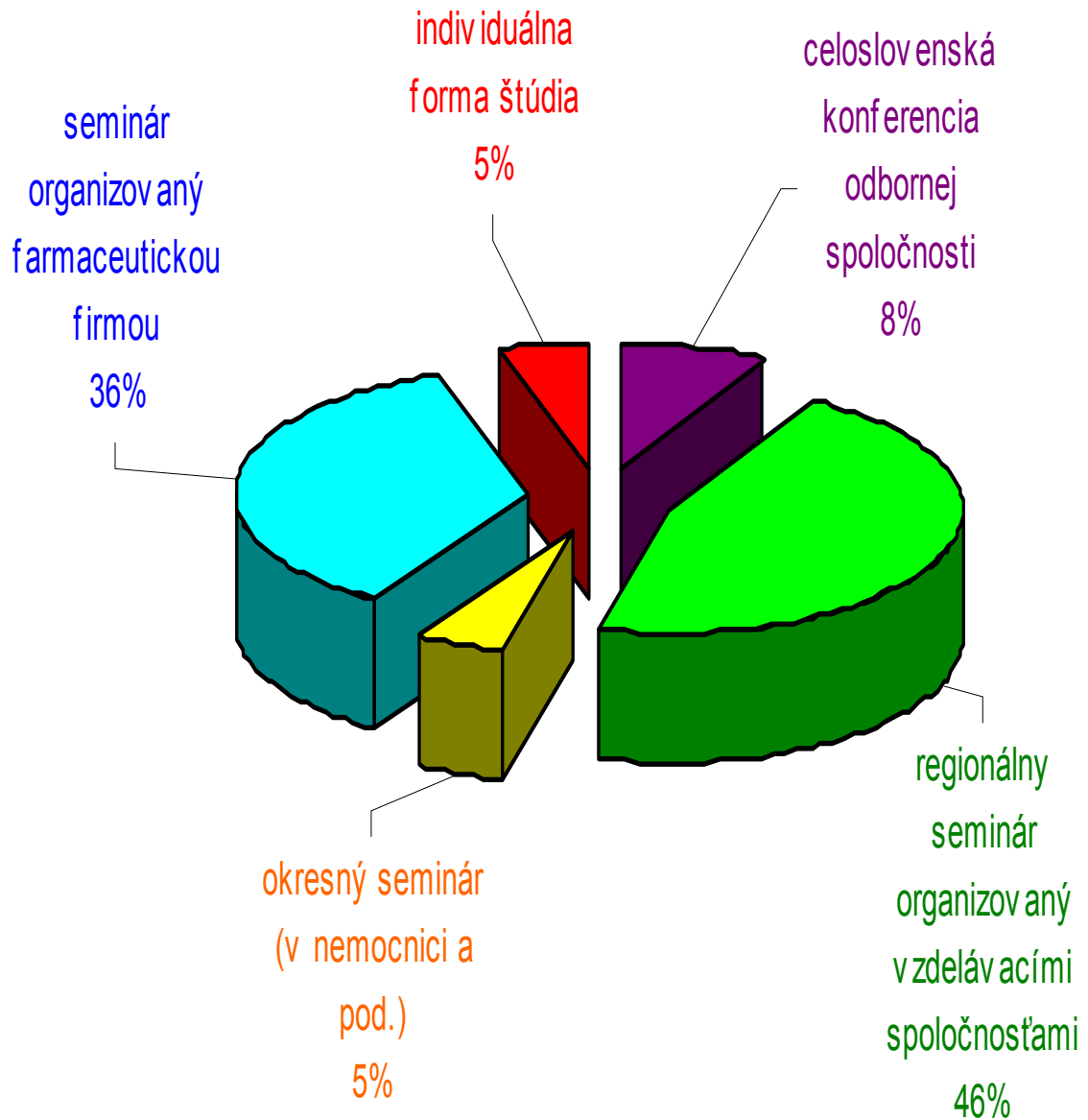
1. Občerstvenie bazálnych vedomostí
2. Najnovšie informácie – názor prednášajúceho

CME - Uprednostňovaná forma

2005 r. dotazníkový prieskum – 540 odpovedajúcich

Ste ochotný
prezentovať
skúsenosti
z praxe –
kazuistiku ?

Nie 54 %
Áno 46 %



Dôležité je presvedčiť odbornú verejnosť

**Ak je lekárska verejnosť zainteresovaná
na tvorbe opatrení, jej záujem stúpa**

Rozhoduje komunikácia, aktívna diskusia, konsensus





Ďakujem za pozornosť